



Vlaanderen
is natuur

Het Blaasveldbroek is de ideale plek om te wandelen, joggen, vissen of om gewoon te genieten van de natuur. Kinderen die kunnen hier ravotten in de speelzones. Op het otter- en bevereiland kan je gezellig picknicken en met wat geluk een échte bever spotten.

Gevarieerd natuurgebied

Blaasveldbroek is een gevarieerd natuurgebied en bestaat uit broekbossen, hooilanden en rietvelden.

In de vijvers groeit veel gele plomp en in de sloten zijn waterviolier, blaasjeskruid, slangenwortel, e.a. te vinden. Op de natte gronden treffen we typische soorten als dotterbloem, gele lis, riet, waterwilg en els. De bever is hier zeer actief. En zelfs de otter laat zich af en toe op de wildcamerabeelden zien.

Aan vogels geen gebrek. Naast roofvogels als buizerd, torenvalk en sperwer komen ook verschillende spechten, bosuil en ijsvogel voor. Tijdens de lente en de zomer laten ook wielewaal, nachtegaal en blauwborst van zich horen. In en rond het water kan je fuut, reiger, meerkoet, waterhoen en verschillende soorten eenden spotten.



Een speelparadijs voor kinderen

Wandelen, joggen, hengelen, of een geleide wandeling met gids, ... het kan hier allemaal. Voor de honden is er hier een hondenzone, in de rest van het gebied moeten ze aan de leiband.

Met twee speelzones vormt het Broek een ideale speelplek voor kinderen, zeker met een extra troef van het otter- en bevereiland! Een idyllisch plekje natuur waar de speelse otter en de bouwlustige bever zich helemaal thuis voelen. Wil je meer weten of otters en bevers, doe dan de wandeling 'Otters en bevers op het spoor'.

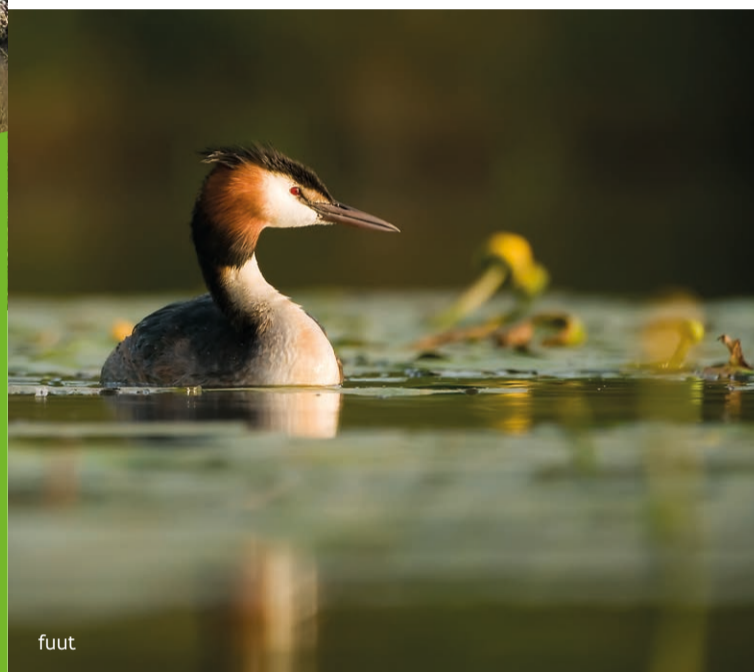
WELKOM IN BLAASVELDBROEK

AGENTSCHAP
NATUUR & BOS

Of maak een echte beversafari die je door het Boek leidt met je smartphone. De opdrachten zijn voor kinderen (7-9 jaar en 10+). Alle info kan je vinden in een kastje naast de inkomdeur van het Onthaalcentrum.

In de vrij toegankelijke zone is er ook een blokhut waar je even kan schuilen bij slecht weer tijdens het weekend of waar je de vuurschaal kan gebruiken.

Ben je in het bezit van een visverlof van de Vlaamse overheid, dan kan je hier op een aantal vijvers hengelen.



fuut



bever

Hoe te bereiken?

Met de fiets:

Knooppunt 78 ligt vlak aan Blaasveldbroek. Er zijn verschillende fietsenparkings voorzien (zie kaart).

Met de auto:

Kom je met de auto, dan kan je parkeren aan de parking in de Broekstraat of aan Hazewinkel.

Onthaalcentrum

In het onthaalcentrum kan je de otter en de bever ontmoeten of meer info over het gebied krijgen. Vlakbij is ook een toilet dat altijd beschikbaar is. Het onthaalcentrum is geopend op zondag van 14.00 u tot 17.00 u van 1 april tot 31 oktober. Groepen gans het jaar op aanvraag. Geleide wandelingen door natuurgidsen kan men aanvragen: natuurgidsenbroekgebieden@gmail.com.

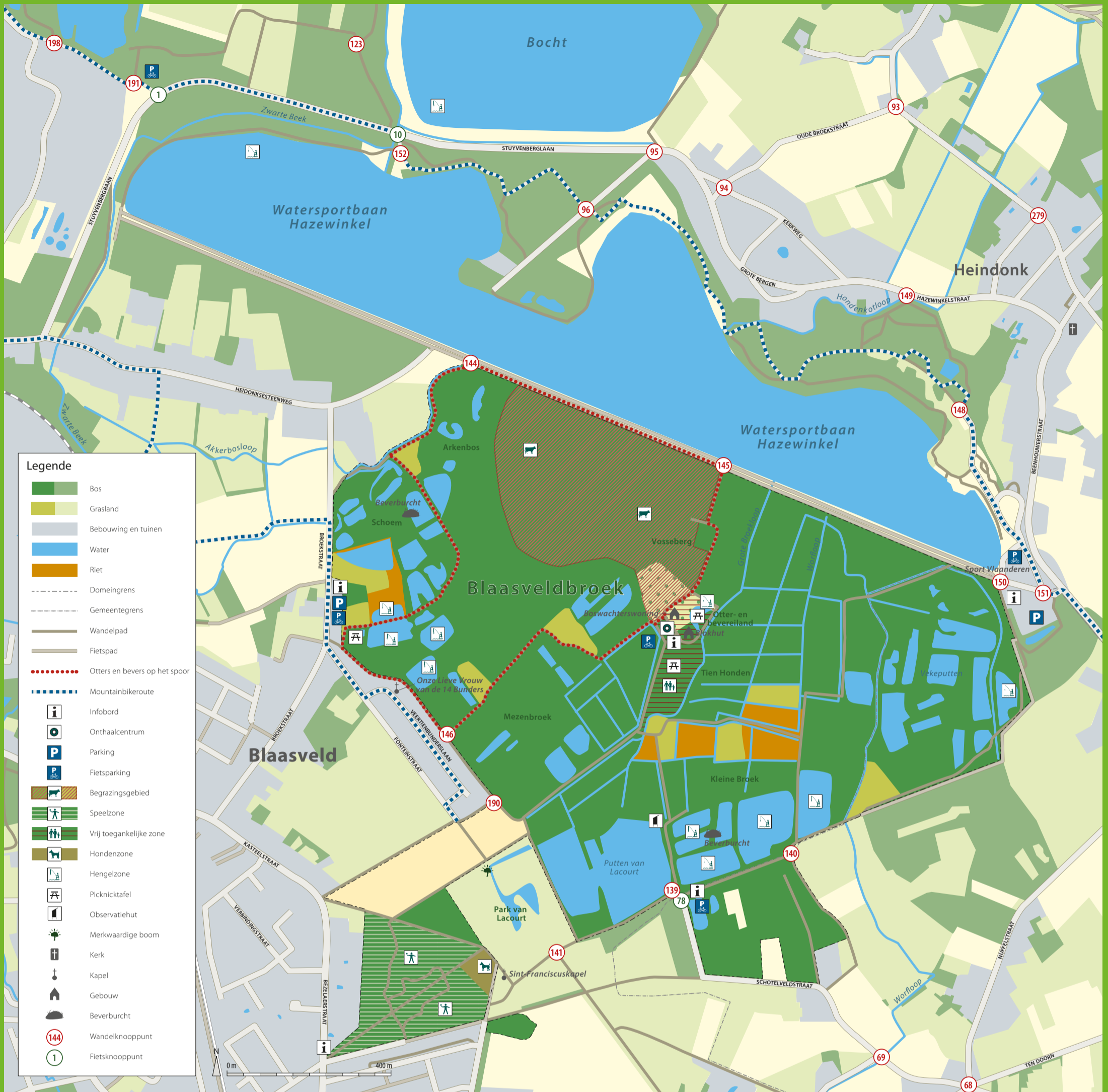
Honden aan de lijn, 't zal wel zijn

Om de natuur te beschermen en als respect voor de andere bezoekers moeten honden verplicht aan de leiband in bos- en natuurgebieden. In Blaasveldbroek is er voor de honden een hondenzone ingericht waar ze toch even los mogen.



blauwborst





Meer informatie
www.natuurenbos.be/blaasveldbroek

Agentschap voor Natuur en Bos
 ant.anb@vlaanderen.be – www.natuurenbos.be



Uitgave: mei 2023
 Lay-out: Patrick Van den Berghe
 Foto's: cover, spelende kinderen - An Wouters ; fuut - Tom Linster ; bever - Wouter Cardoen ; blauwburcht - Luc Meert