

Natuur in de Zorg

16 november 2020



WORKSHOP setting detentie
Kwalitatieve groene buiteninrichting

Laure De Vroey, BOS+

Annelies Sevenant, Fris in het Landschap



Vlaanderen
is natuur

AGENTSCHAP
NATUUR & BOS



NETWERK
NATUUR & GEZONDHEID

'Zuurstof voor de
gevangenis':
kwalitatieve vergroening
van penitentiaire centra

BWSM
LABEL

BOS+
fris in het
landschap

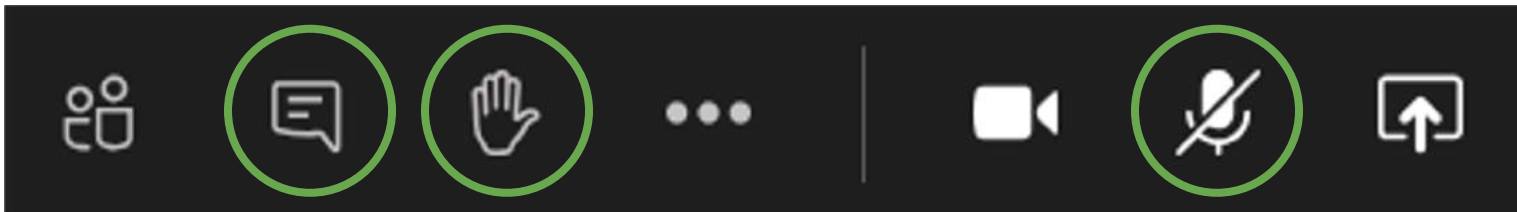
Terra Therapeutica

INHOUD PRESENTATIE

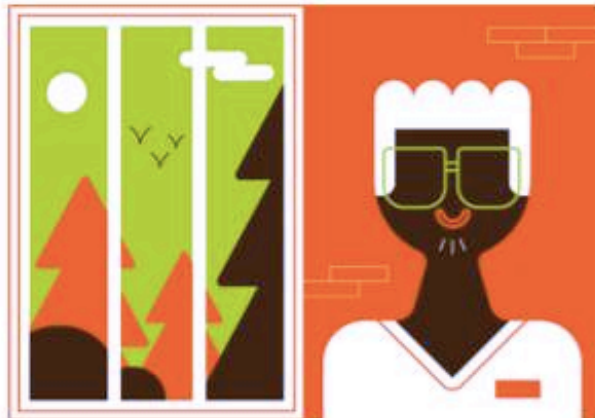
1. Introductie en afspraken (10')
2. Presentatie project en cases 'Zuurstof voor de gevangenis' (15')
3. Discussie (20')
 - a. Voorbereiding en traject
 - b. Inrichting van groene gevangenisomgevingen
 - c. Gebruik van groene gevangenisomgevingen
 - d. Financiering en bijkomende referenties
4. Afsluitende vragen (5')

DIGITALE ETIQUETTE

- Microfoon uit tijdens presentaties en als u niet aan het woord bent.
- Vragen stellen kan altijd via het chatvenster, de moderator zal dan de meest voorkomende vragen voorleggen aan de spreker(s). Start geen parallelle discussie in dit chatvenster, zodat deze helder blijft voor de moderator.
- Als u tijdens de discussie het woord vraagt, steek dan het handje op.
- De webinars zullen opgenomen worden. Na de inspiratiesessies zal u de link ontvangen naar de opname van de webinar.
- De presentatie, een overzicht van de vragen en antwoorden en de webinar worden achteraf ter beschikking gesteld.
- **In geval van eventuele problemen bij aanmelding, kan je terecht op één van onze hulplijnen:
Rilind Prekadini : 0473 33 32 14 en Katrien Weyn 0474 86 10 07**



Gedetineerden die vanuit hun cel uitkijken op bomen of groen vragen tot 24% minder doktersbezoeken aan dan zij die dat zicht niet hebben. Ook kamerplanten en zelfs videobeelden en foto's hebben een positief effect.



Tijd doorbrengen in een groene omgeving helpt gedetineerden om te gaan met stress, verzacht symptomen van angststoornissen en depressies, en verbetert hun slaappatroon. In gevangenissen, waar ernstige psychische aandoeningen ruim dubbel zo vaak voorkomen als daarbuiten, is dat extra belangrijk.

Contact met de natuur helpt gedetineerden hun emoties te controleren en agressie in te perken. Het roept een gevoel op van normaliteit, herinnert aan de buitenwereld en doorbreekt de uitzichtloosheid van het gevangenisleven.



Werken in en met de natuur helpt gedetineerden hun eigenwaarde en zelfbeeld te herstellen. Tuinieren of dieren verzorgen stimuleert hun verantwoordelijkheidszin en empathisch vermogen; twee belangrijke aspecten in het proces naar een nieuwe plaats in de maatschappij.

Groene buitenruimten stimuleren beweging. Zo doorbreken ze de passieve levensstijl en verveling, die zorgen voor een bovengemiddeld aantal gedetineerden dat lijdt aan diabetes, hartziekten en overgewicht.



Niet alleen gedetineerden, maar ook personeel voelt zich kalmer naarmate ze meer tijd doorbrengen in of met zicht op gevarieerde, groene ruimte. Bovendien gaat de relatie tussen gedetineerden en personeel erop vooruit.

**BWMSWB
LABEL
RISWMB**





©Carl Bolle

Natuur- en milieuorganisatie BOS+, ontwerp bureau Fris in het Landschap en vzw Terra Therapeutica willen aandacht vragen voor de kwalitatieve vergroening van penitentiaire centra en de belangrijke sociale, ecologische en gezondheidsvoordelen die hieruit voortkomen (o.a. verhoogd mentaal en fysiek welzijn van gevangenen en personeel, agressiepreventie, recidivebeperking, verhoogde biodiversiteit, klimaatadaptatie en mitigatie). Met een inspiratiegids voor gevangenisbesturen willen ze praktische handvaten bieden om die vergroening te realiseren.

**BWMSTR LABEL 020
ZUURSTOF VOOR DE
GEVANGENIS: VERHOOGD
WELZIJN VIA VERGROENING
IN PENITENTIAIRE CENTRA**

Natuur- en milieuorganisatie
BOS+, ontwerp bureau Fris in het
Landschap en vzw Terra
Therapeutica

PROJECTVOORSTEL

[LEES HET
PROJECTVOORSTEL](#)

**BWMSTR
LABEL**



fris in het
landschap



Terra Therapeutica



Bevraging penitentiaire centra

Deze korte bevraging past in het project 'Zuurstof voor de gevangenis', een initiatief van milieuorganisatie BOS+, ontwerp bureau Fris in het Landschap en vzw Terra Therapeutica, met steun van het Bouwmeester Label. Het project wil een kwalitatieve vergroening van penitentiaire centra en de belangrijke sociale, ecologische en gezondheidsvoordelen die hieruit voortkomen promoten. Einddoel van het project is een inspiratiegids voor gevangenisbesturen op te stellen, waarin praktische handvaten worden geboden om die vergroening te realiseren.

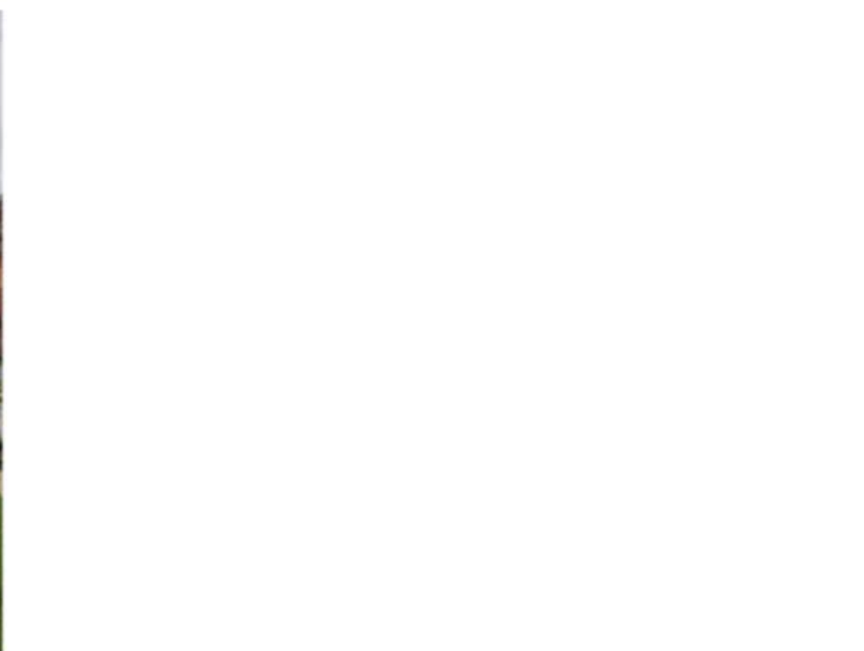
Bedankt om tijd te maken voor het invullen van deze bevraging! De bevraging duurt ongeveer 15 minuten. Wil je graag verder op de hoogte blijven van dit project, dan kan je dat onderaan de bevraging aangeven.

Hoor je graag meer over dit thema? Dan kan u zich inschrijven voor de studiedag Groen en Detentie, op 19 maart in Hasselt. Meer info via

<https://www.pxl.be/Pub/Home/Agenda/Congress-Agenda/Groen-en-detentie.html>



Leuven



Brugge



Hasselt



Visie: kwalitatieve groeninrichting en -gebruik in penitentiaire centra

1. welzijnsbevorderende aspecten

- zichtgroen: natuurlijke en diverse zichten vanuit cellen en gebruiksruidtes
- gebruiksgroen: structuurrijke groenaanleg die actief gebruik stimuleert
- zorggroen: waar gedetineerden zelf zorg dragen en beheren, voor intensief natuurcontact, beleving of betekenisvolle groenactiviteiten. Bij voorkeur participatief ontworpen en aangelegd.

2. ecologische aspecten

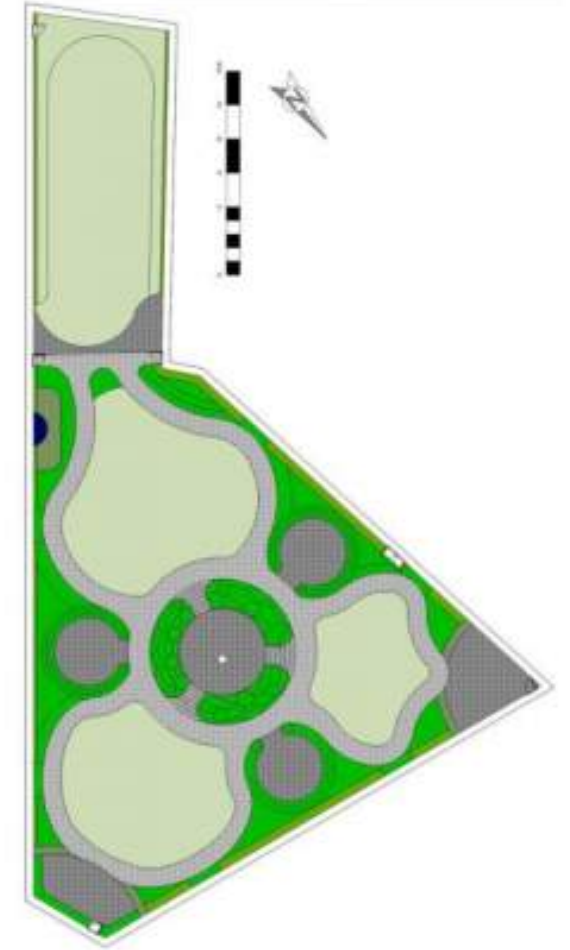
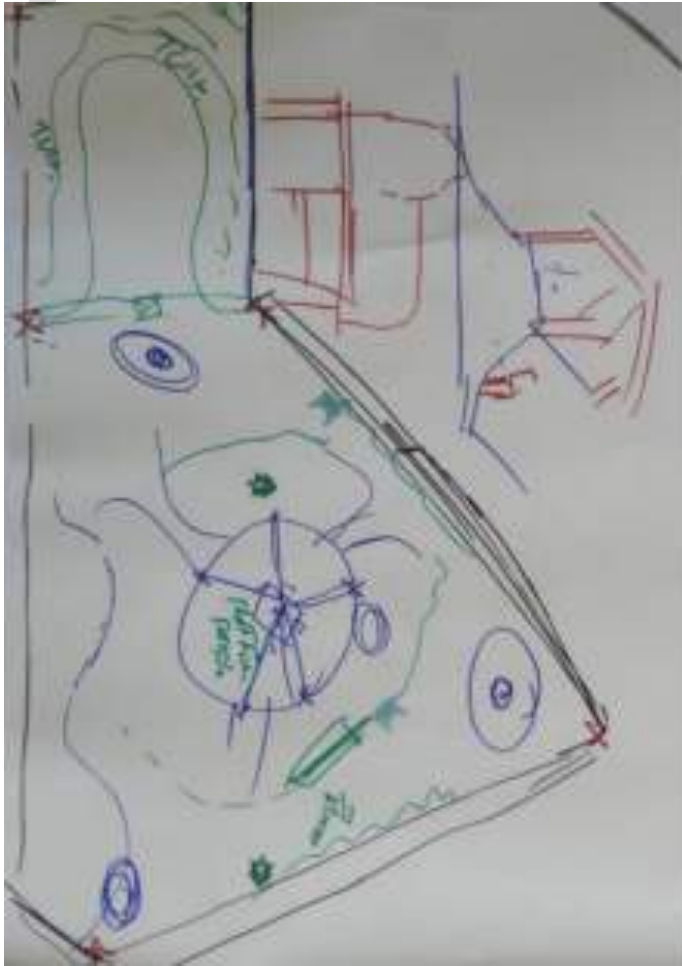
- biodivers groen: verhogen van natuurwaarde
- klimaatadaptief en klimaatrobuust groen: wapenen tegen hitte-eilanden en klimaatverandering

3. beheersaspecten

- extensief beheer (grote groenzones):
biodiversiteitsbevorderend en tijdsbesparend voor personeel
- intensief beheer (specifieke en beperkte groenzones): betekenisvolle groenactiviteiten en/of opleidingen voor gedetineerden



Co-creatief proces



Schema Jasper Broos

moestuin en oefentuin 'groenopleiding' opleidingscentrum: bv. leren snoeien, stekken, plantgoed opkweken scheren,...

natuurlijke binnentuin met aandacht voor bijen-, insecten- en vogelvriendelijke beplanting en inrichting én extensief beheer

uitbreiding wandelingen met bestaande groenzone

buffervijver ifv recuperatie hemelwater

buitenvergader- en picknickplek voor personeel

Zorgwandeling herwerken van de bestaande tuin met aandacht voor intieme plekken voor therapeutische gesprekken en rustgevende beplanting

kweekplek bloemen gekweekt samen met gedetineerden voor verkoop buiten de gevangenis

sportwandeling

wandeling met knusse hoeken

sportwandeling

kinderwandeling op termijn nog meer natuurspeelprkkels, bv. buitenkeuken, natuurlijke beplanting, laag speelrelief

Penitentiaal complex Brugge

boomgaard met onderbegrazing schapen - extra bolgewassen

dolomietpaden inzaaien met kalkrijk bloemenmengsel

dolomietpaden inzaaien met kalkrijk bloemenmengsel

buitenvergader- en picknickplek voor personeel

natuurlijke binnentuin met aandacht voor bijen-, insecten- en vogelvriendelijke beplanting en inrichting én extensief beheer

GEVANGENIS BRUGGE
SCAN-PRAATPLAN
opportuniteiten vergroening en ontharding

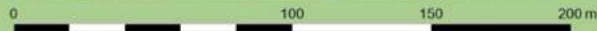
-  pocketbosje 5 op 10 m ontharden
-  inzaai bloemenmengsel extensief beheer 2x jaar
-  gras gazonbeheer
-  hooilandbeheer
-  inzaai voormalige dolomietpaden met aangepast soortenrijk bloemenmengsel (bv. kalkrijk) extensief beheer 1x jaar
-  bestaande boom
-  nieuwe boom
-  bestaand afdak omvormen naar pergola
-  laag zit- en ligtafel, 0,5 m hoog

Gevangenis Hasselt - meso - groenscan site

BWMSTR Label 2020



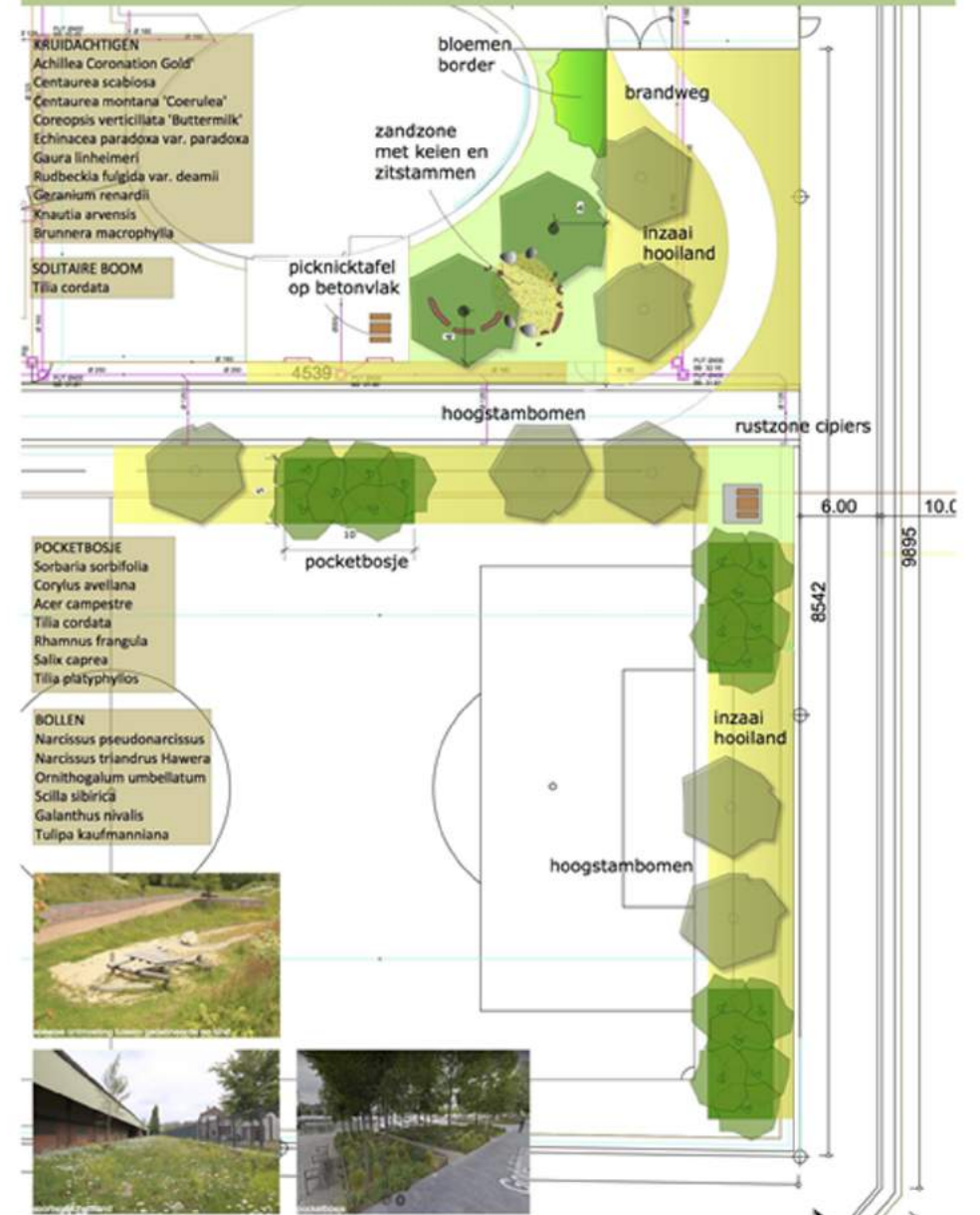
bos+ - fris in het landschap - terra therapeutica



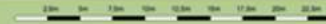
Afbeeldingen ©2020 Aerodata International Surveys,Maxar Technologies,Kaartgegevens ©2020 België Voorwaarden Feedback sturen 20 m

Gevangenis Hasselt - micro - bezoekersruimte

BWMSTR Label 2020



bos+ - fris in het landschap - terra therapeutica



DISCUSSIE

1. Voorbereiding en traject: wie te betrekken (gebruikers, (zorg)personeel, management, ...), wanneer en hoe?

- tip: samenstelling projectteam met kennis van
 - Landschapsontwerp, ecologische groenaanleg en beheer
 - participatief ontwerp
 - specifieke doelgroep (gedetineerden en gevangeniswerking)
- tip: participatief traject met minimaal 2 participatierondes (1 bij de aanvang van het project en 1 na het voorontwerp) met
 - gedetineerden
 - directie
 - Gevangenispersoneel: bewaking, psychosociale dienst en justitieel welzijn
- tip: gradatie in detaillering van ontwerp buitenruimtes bij bouw > zones open laten voor participatief ontwerp en zorggroen!
- drempel: trekkers vinden binnen gevangenis is moeilijk (capaciteit ontbreekt)

2a. Inrichting van het zorggroen: infrastructuur, beplantingen, circulatie, toegankelijkheid, beheer...

Inbrengen van natuurlijke elementen: bv. natuurvriendelijke speelinfrastructuur, natuurvriendelijke toegankelijke paden, wegnemen van verharding, waterinfiltratie, gemengd inheems groen, natuurontwikkeling gericht op natuurlijke ecosystemen, bescherming van soorten.

- drempel: veiligheidsaspecten! (en de verschillende interpretaties daarvan) o.m. brandstichting, radars en camera's, meubilair verankeren, etc.
- drempel: beperkte budgetten en beperkte ruimte
- drempel: rekening houden met intensief gebruik (overbevolking)
- tip: voorkeuren van gedetineerden: bv. liever 'vrije, kronkelende paadjes' dan 1 enkele ronde
- tip: ruimte voor verschillende activiteiten, i.h.b. sport!
- tip: biodiversiteit versterken door extensief beheer, kleine ingrepen zoals insectenhôtels, inheemse soorten, ...
- tip voor blijvende betrokkenheid: het 'nooit af'-principe, waar blijvend mogelijkheden zijn voor initiatief

2b. Inrichting van het zorggroen: infrastructuur, beplantingen, circulatie, toegankelijkheid, beheer...

Planning van beheer achteraf: bv. goedgekeurd natuurbeheerplan, door gemeenteraad goedgekeurd groenplan, samenwerkingsverband met derden voor het beheer, beheer door eigen diensten

- drempel: contractuele verplichtingen van sommige gevangenissen
- tip: een beheerplan zorgt voor een continuïteit in beheer + geeft duidelijkheid over wie wat doet (gedetineerden, personeel, externen,..)
- tip: aanleg én beheer kan worden opgenomen door gedetineerden (kostenbesparend) als daginvulling/activiteit voor een groep/afdeling of als job voor enkelen
- samenwerking met opleidingen (bv. groenmanagement?)

3. Gebruik van het zorggroen: activiteiten (hoe gebruik promoten, welke beperkingen in rekening brengen) en evaluatie (hoe impact meten)

- drempel: personeelstijd (begeleiding) als belangrijkste beperking
- tip: betrek van bij het begin de eindgebruikers (gedetineerden, technisch personeel, cipers, zorgpersoneel)
- tip: interessante activiteiten zijn therapeutische gesprekken, bezoekmomenten, daginvulling/activiteiten
- tip: ook vrij gebruik van tuinen voorzien!

4a. Andere good practices en referenties in de literatuur

- Gevangenismoestuin Wortel
- Informatiebrochure Groen en Detentie - Terra Therapeutica & Limburg.net <https://www.derodeantraciet.be/wp-content/uploads/2020/07/Publicatie-groendetentie-2.pdf>
- Halden Prison Noorwegen
<https://www.nytimes.com/2015/03/29/magazine/the-radical-humaneness-of-norways-halden-prison.html>

4b. Financieringskanalen

- Startfinanciering BWMSTR label (voor onderzoek)
- Natuur in je Buurt (voor deelprojecten)
- CERA projectsubsidies
- Gevangeniswezen en/of Regie der Gebouwen
- VIPA oproep maatregelen agressiepreventie

Volgende stappen of vragen

⇒ laure.devroey@bosplus.be

⇒ annelies.sevenant@frisinhetslandschap.be

⇒ natuuroplossing.anb@vlaanderen.be



Vlaanderen
is natuur

AGENTSCHAP
NATUUR & BOS



NETWERK
NATUUR & GEZONDHEID

Overgang naar pauze en volgende workshop

- Je keert automatisch terug naar het Teams live event door deze workshop te sluiten
- Tenminste als je Teams live event nog open staat. Indien dat niet zo is, opnieuw op de toegestuurde link klikken



Vlaanderen
is natuur

AGENTSCHAP
NATUUR & BOS



NETWERK
NATUUR & GEZONDHEID