



# MASTERPLAN VLAAMSE WESTKUST – DUNES DE FLANDRE

LIFE+12 NAT/BE/000631 FLANDRE

WVI-CPIE -INBO

ERIC COSYNS - BART BOLLENGIER - SAM PROVOOST

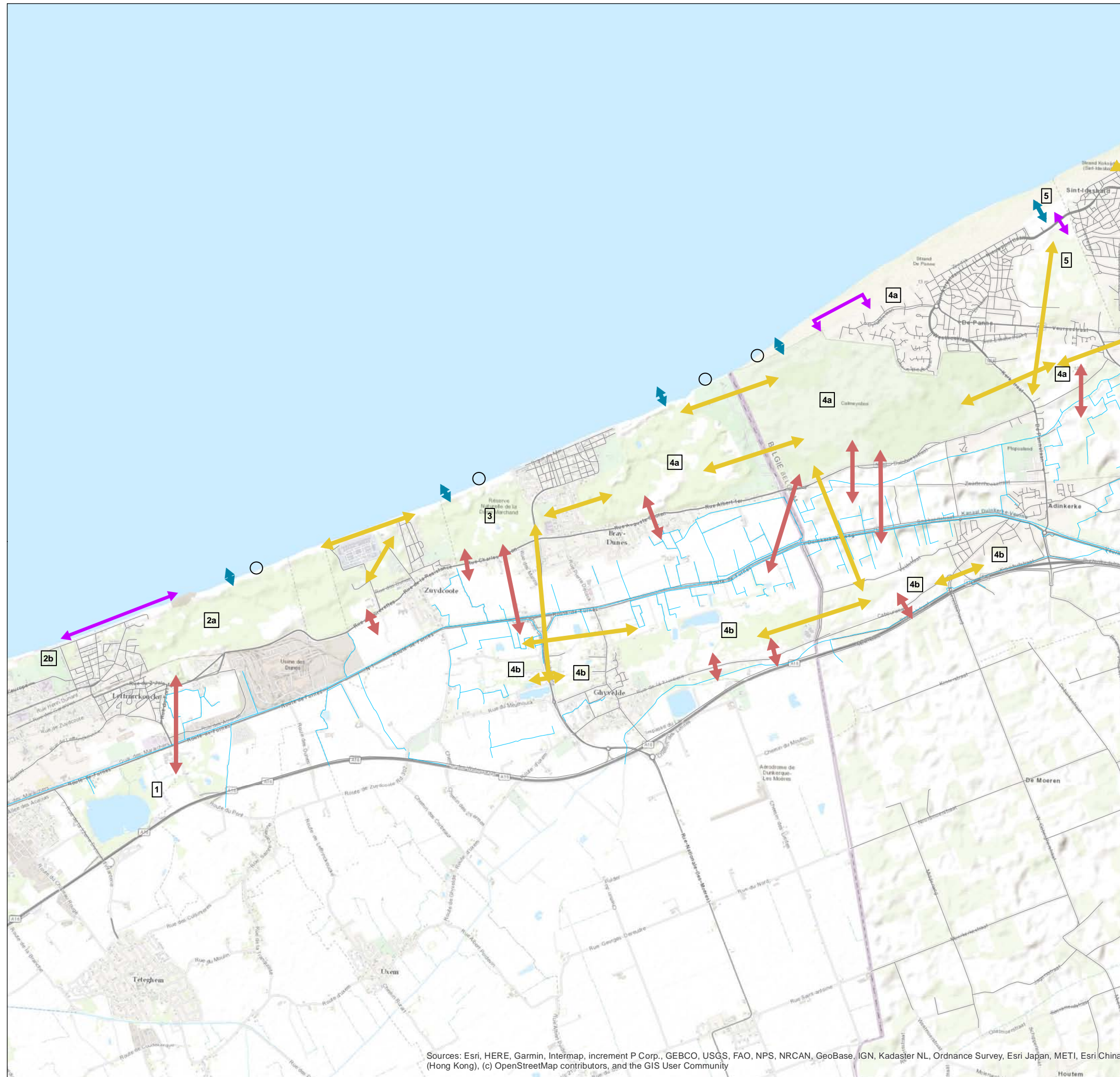
NL





# MASTERPLAN VLAAMSE WESTKUST- DUNES DE FLANDRE LIFE+12 NAT/BE/000631 FLANDRE

Kaart 5.1.a:  
Toponymie en connectiviteit



- Behoud en/of versterking ecologische verbindingen van duinrelictten met de grote duincomplexen
- Behoud en/of versterking samenhang estuarium-slik-schor-duin-polder
- Behoud en/of versterking van de belangrijke verbindingen tussen de grote duincomplexen
- Behoud en/of versterking van de verbinding duin-polder
- Behoud en/of versterking van de verbindingen duin-strand-zee
- Bestaand strandreservaat
- Strand met hoofdfunctie natuur

## Toponymie

1. Lac de Tétegem
- 2a. Dune Dewulf
- 2b. Parc du Vent
3. Dune Marchand
- 4a. Perroquet - Westhoek - Rewa duin - Oosthoek
- 4b. Ghyvelde - Cabour - Garzebekeveld
5. Houtsaegerduinen
6. Noorduinen - Belvédère
7. Doornpanne s I - Schipgat
8. Ter Yde s I - Lenspolder - Groenendijk
9. IJzermondig - Sint-Laureins
10. Schuddebeurze



0 0,5 1 2 Km

Sources: Esri, HERE, Garmin, Intermap, increment P Corp., GEBCO, USGS, FAO, NPS, NRCAN, GeoBase, IGN, Kadaster NL, Ordnance Survey, Esri Japan, METI, Esri China (Hong Kong), (c) OpenStreetMap contributors, and the GIS User Community





# MASTERPLAN VLAAMSE WESTKUST- DUNES DE FLANDRE LIFE+12 NAT/BE/000631 FLANDRE

Kaart 5.1.b:  
Toponymie en connectiviteit

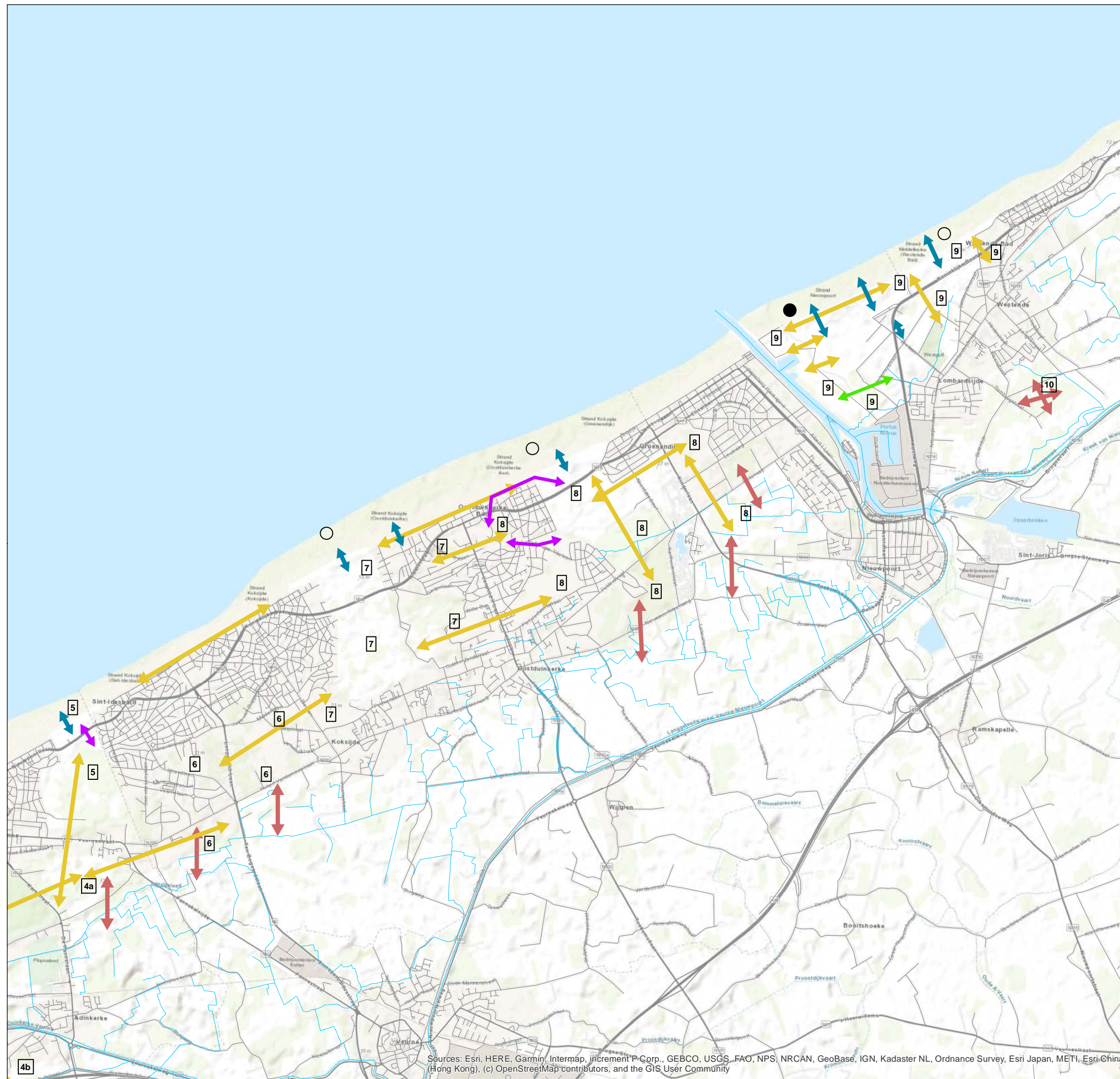
- Behoud en/of versterking ecologische verbindingen van duinrelicten met de grote duincomplexen
- Behoud en/of versterking samenhang estuarium-slik-schor-duin-polder
- Behoud en/of versterking van de belangrijke verbindingen tussen de grote duincomplexen
- Behoud en/of versterking van de verbinding duin-polder
- Behoud en/of versterking van de verbindingen duin-strand-zee
- Bestaand strandreservaat
- Strand met hoofdfunctie natuur

## Toponymie

1. Lac de Tétegem
- 2a. Dune Dewulf
- 2b. Parc du Vent
3. Dune Marchand
- 4a. Perroquet - Westhoek - Rewa duin - Oosthoek
- 4b. Ghyvelde - Cabour - Garzebekeveld
5. Houtsaegerduinen
6. Noordduinen - Belvédère
7. Doornpanne s I - Schipgat
8. Ter Yde s I - Lenspolder - Groenendijk
9. IJzermondig - Sint-Laureins
10. Schuddebeurze



0 0,5 1 2 Km

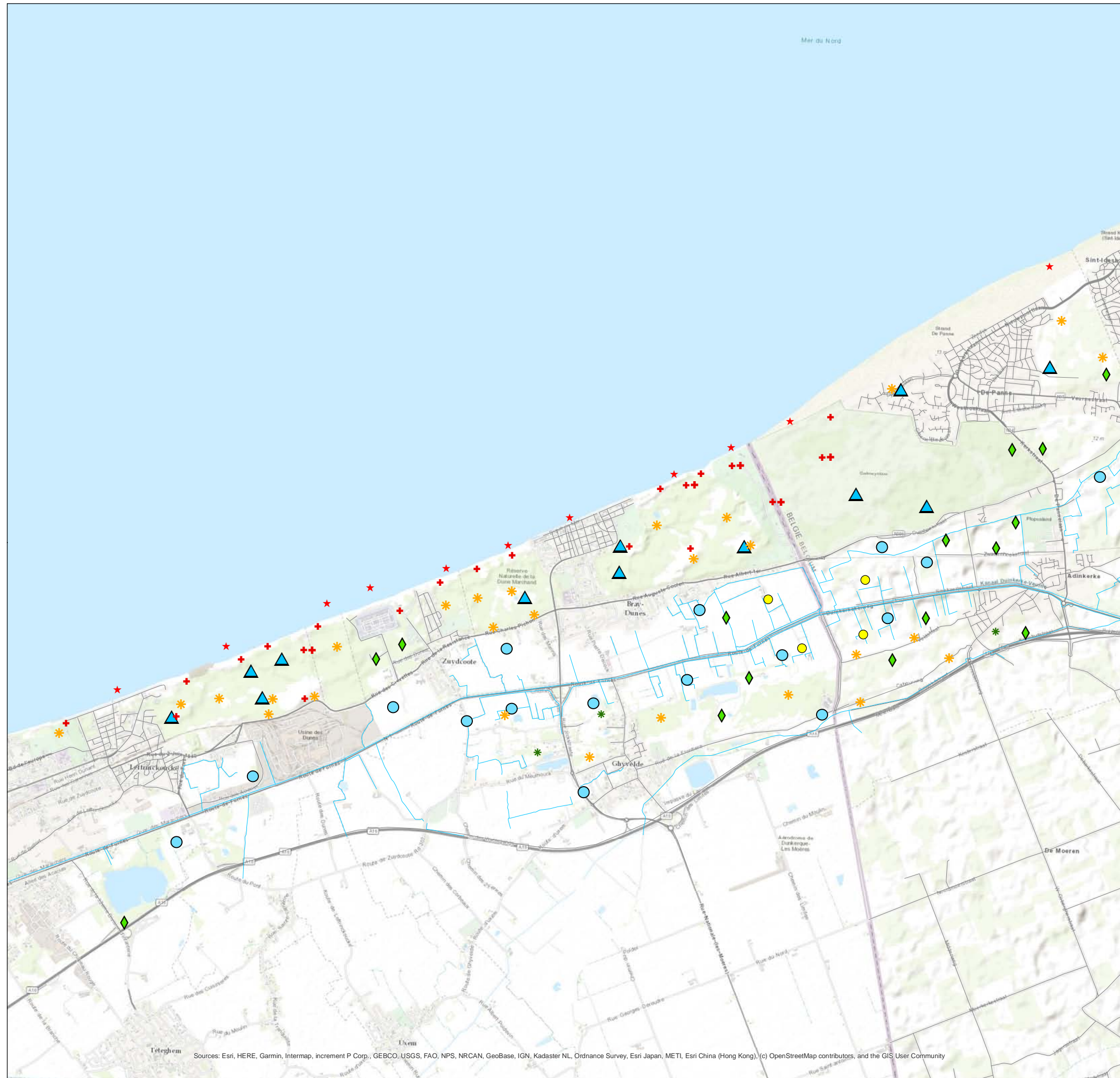


Sources: Esri, HERE, Garmin, Intermap, increment P Corp., GEBCO, USGS, FAO, NPS, NRCAN, GeoBase, IGN, Kadaster NL, Ordnance Survey, Esri Japan, METI, Esri China (Hong Kong), (c) OpenStreetMap contributors, and the GIS User Community





**MASTERPLAN VLAAMSE  
WESTKUST-  
DUNES DE FLANDRE  
LIFE+12 NAT/BE/000631 FLANDRE**  
Kaart 5.2.a:  
Natuurbeheer en  
natuurontwikkeling (Habitatten)



- Herstel duinheide (2150\*)
- Herstel grijze duinen (2130\*)
- Mogelijkheden voor herstel of ontwikkeling van poldergrasland/riet
- Mogelijkheden voor herstel of ontwikkeling van vochtige duinpannen (2190)
- Mogelijkheden voor herstel zilt schor (1310, 1330)
- Mogelijkheden voor vloedmerk en embryonaal duin (2110)
- Ontwikkeling van Struwelen (2160) en/of duinbos (2180) en in polder meidoorn- sleedoornstruwelen en alluviaal bos (91E0)
- Verstuiving op zeer grote schaal
- Verstuiving stimuleren op grote schaal
- ontwikkeling alkalisch laagveenmoeras (7230)

bronvermelding



825 412,5 0 825 Meters

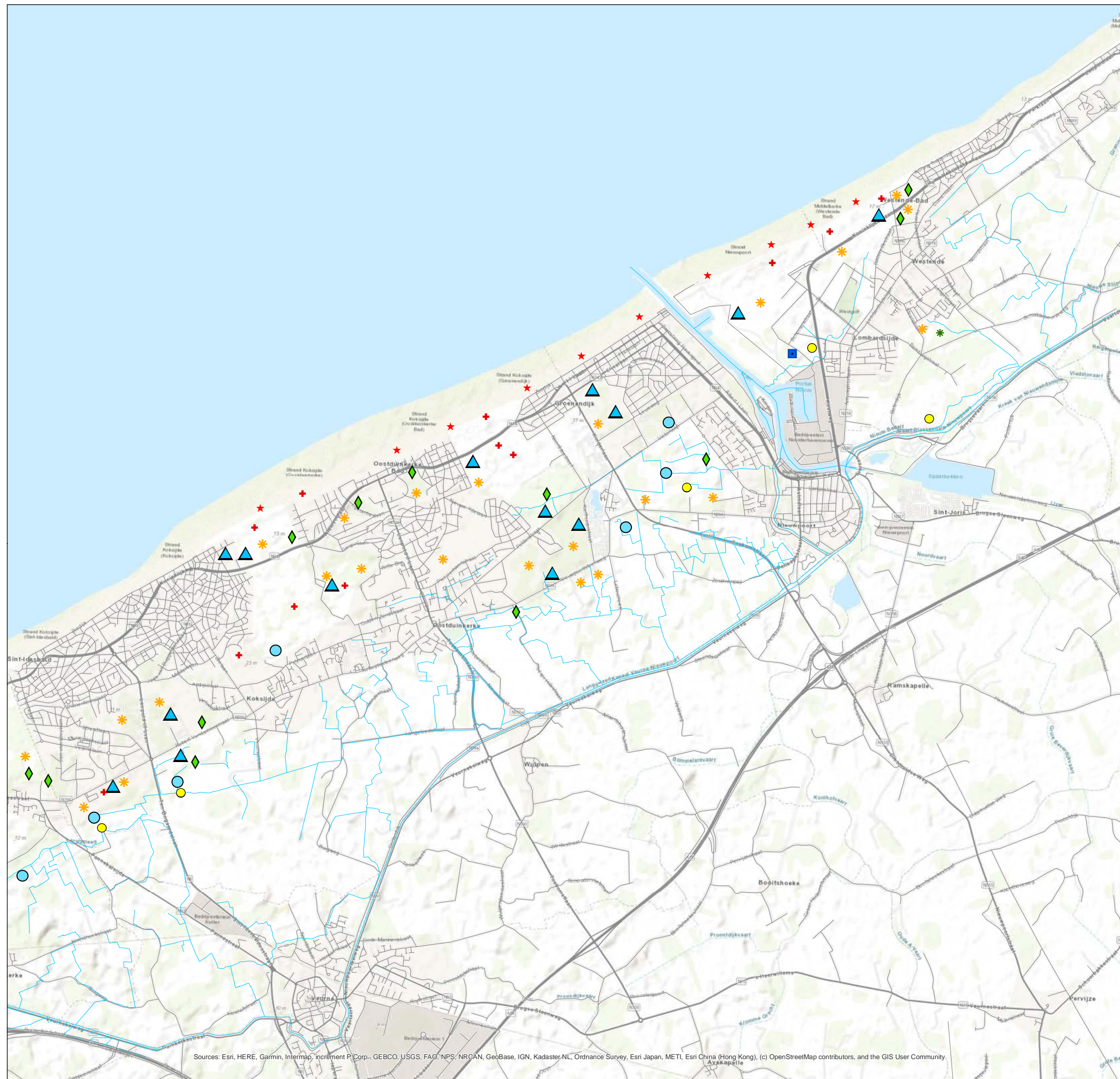


Sources: Esri, HERE, Garmin, Intermap, increment P Corp., GEBCO, USGS, FAO, NPS, NRCAN, GeoBase, IGN, Kadaster NL, Ordnance Survey, Esri Japan, METI, Esri China (Hong Kong), (c) OpenStreetMap contributors, and the GIS User Community



**MASTERPLAN VLAAMSE  
WESTKUST-  
DUNES DE FLANDRE  
LIFE+12 NAT/BE/000631 FLANDRE**  
Kaart 5.2.b:  
Natuurbeheer en  
natuurontwikkeling (Habitatten)

-  Herstel duinheide (2150\*)
-  Herstel grijze duinen (2130\*)
-  Mogelijkheden voor herstel of ontwikkeling van poldergrasland/riet
-  Mogelijkheden voor herstel of ontwikkeling van vochtige duinpannen (2190)
-  Mogelijkheden voor herstel zilt schor (1310, 1330)
-  Mogelijkheden voor vloedmerk en embryonaal duin (2110)
-  Ontwikkeling van Struwelen (2160) en/of duinbos (2180) en in polder meidoorn- sleedoornstruwelen en alluviaal bos (91E0)
-  Verstuiving op zeer grote schaal
-  Verstuiving stimuleren op grote schaal
-  ontwikkeling alkalisch laagveenmoeras (7230)

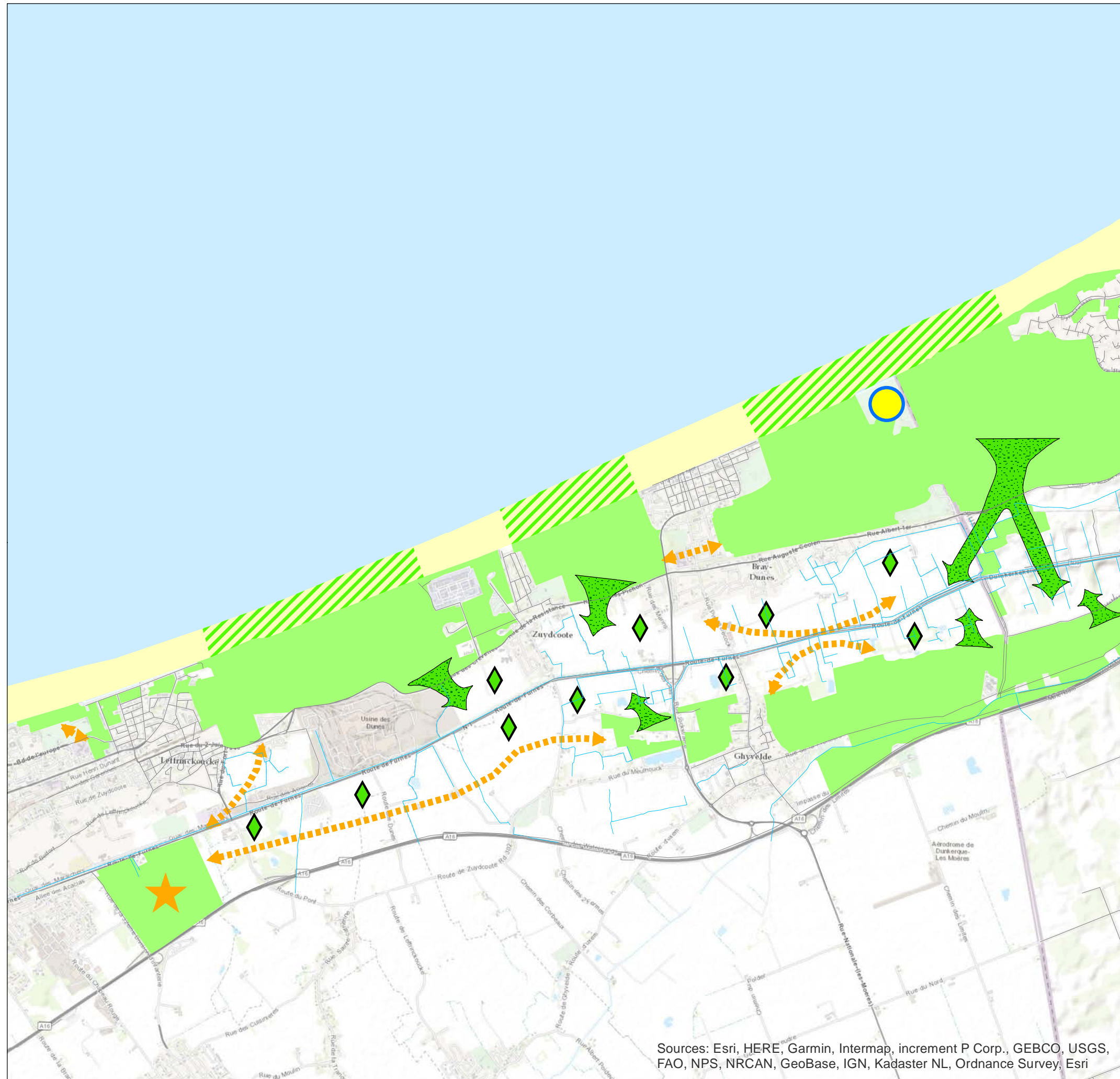


Sources: Esri, HERE, Garmin, Intermap, increment P Corp., GEBCO, USGS, FAO, NPS, NRCAN, GeoBase, IGN, Kadaster NL, Ordnance Survey, Esri Japan, METI, Esri China (Hong Kong), (c) OpenStreetMap contributors, and the GIS User Community





**MASTERPLAN VLAAMSE WESTKUST-  
DUNES DE FLANDRE  
LIFE+12 NAT/BE/000631 FLANDRE**  
Kaart 6.1.a:  
Gewenste grensoverschrijdende  
natuurstructuur



-  Natuurgebied
-  Strand
-  Wenselijk strand - natuurgebied
-  Gewenste uitbreiding natuurgebied
-  Verbindingsgebieden
-  Ruimtelijke en functionele integriteit ecosysteem herstellen
-  Verweving recreatie-natuur
-  Verweving natuur met landbouw

bronvermelding



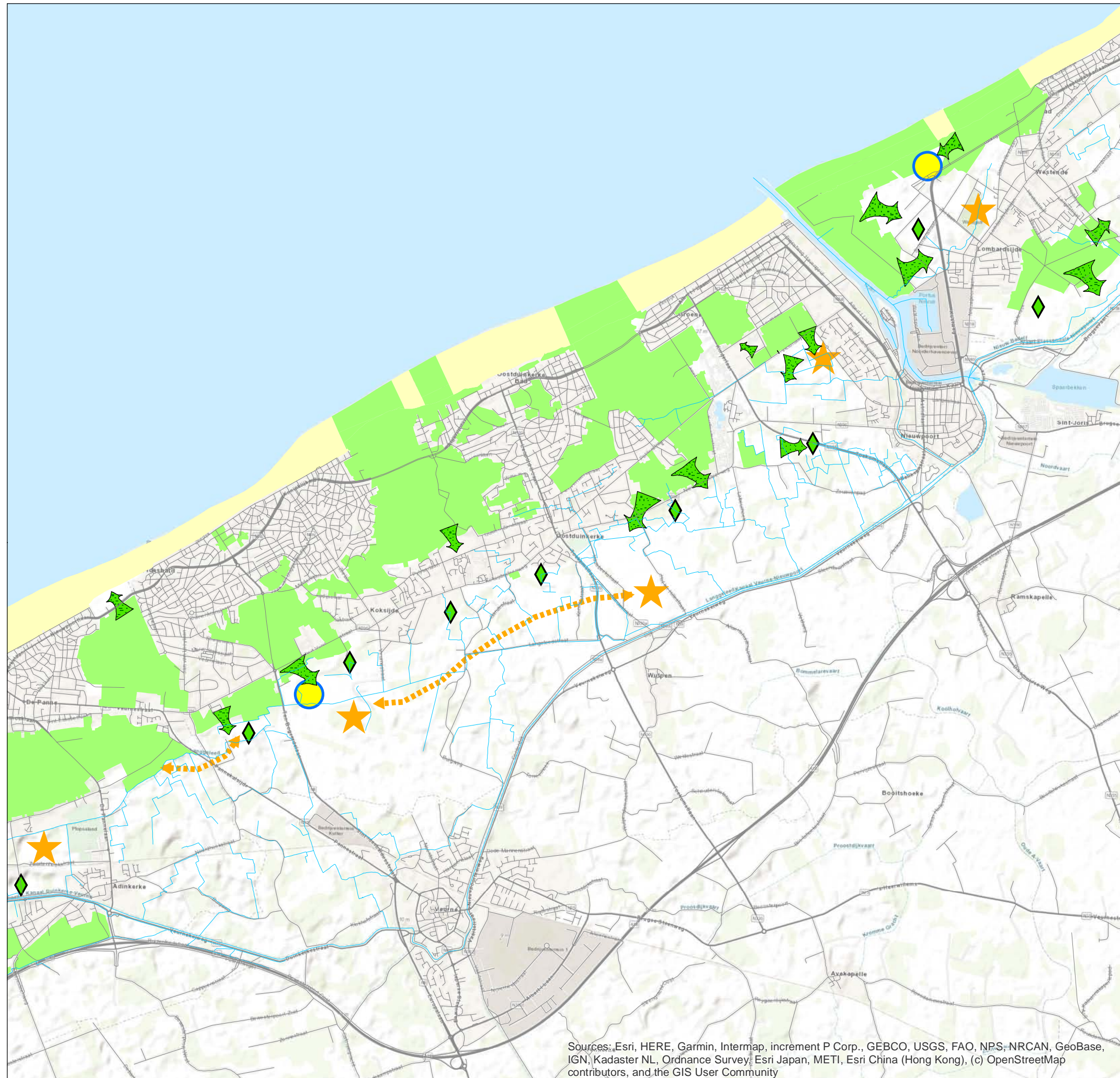
1 200 600 0 Meters

Sources: Esri, HERE, Garmin, Intermap, increment P Corp., GEBCO, USGS, FAO, NPS, NRCAN, GeoBase, IGN, Kadaster NL, Ordnance Survey, Esri





**MASTERPLAN VLAAMSE  
WESTKUST-  
DUNES DE FLANDRE  
LIFE+12 NAT/BE/000631 FLANDRE**  
Kaart 6.1.b:  
Gewenste grensoverschrijdende  
natuurstructuur



-  Natuurgebied
-  Strand
-  Wenselijk strand - natuurgebied
-  Gewenste uitbreiding natuurgebied
-  Verbindingsgebieden
-  Ruimtelijke en functionele integriteit ecosysteem herstellen
-  Verweving recreatie-natuur
-  Verweving natuur met landbouw

bronvermelding



1 400 700 0 Meters



Sources: Esri, HERE, Garmin, Intermap, increment P Corp., GEBCO, USGS, FAO, NPS, NRCAN, GeoBase, IGN, Kadaster NL, Ordnance Survey, Esri Japan, METI, Esri China (Hong Kong), (c) OpenStreetMap contributors, and the GIS User Community

