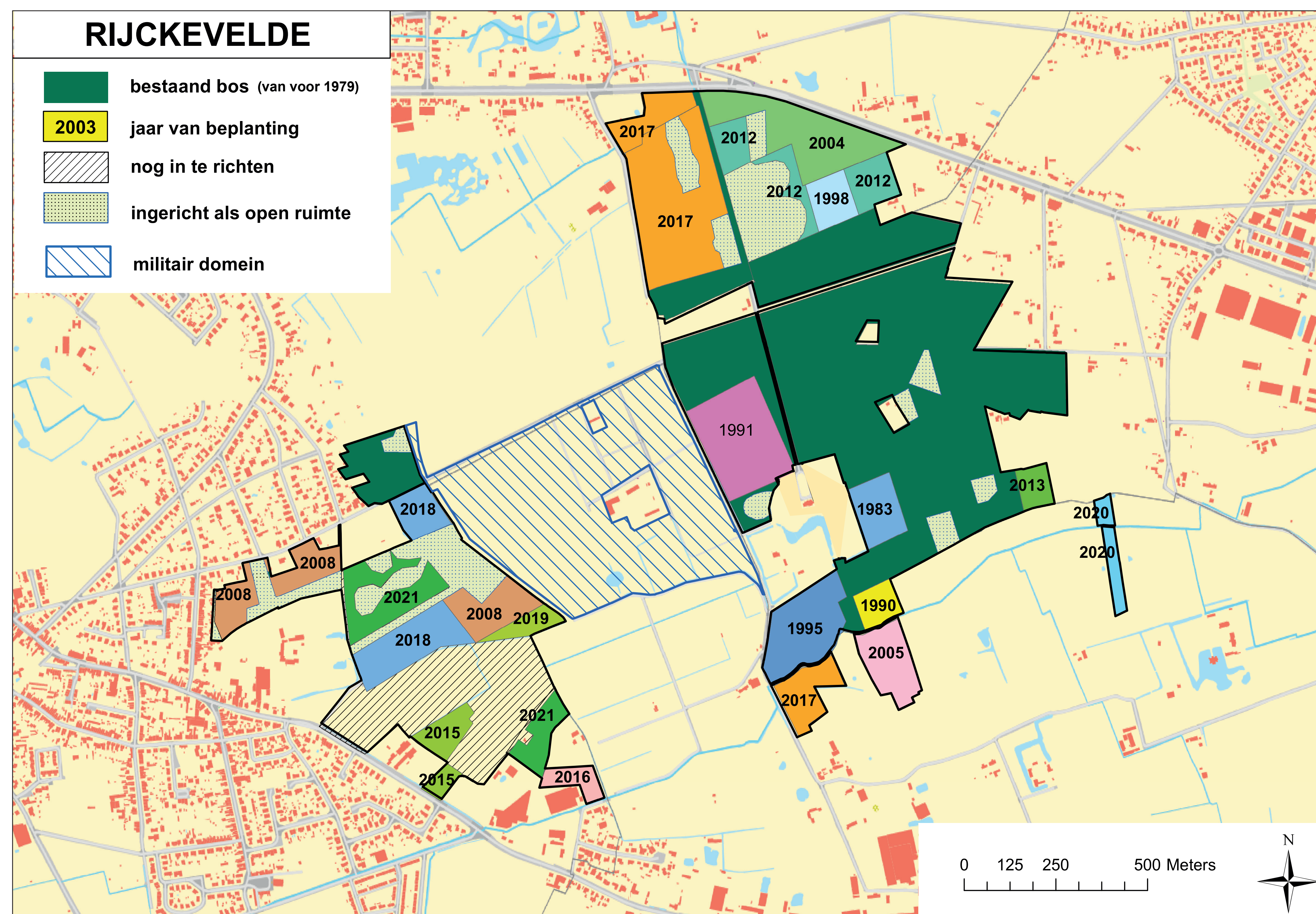


# Bosbeheer in Ryckevelde



Het domein Ryckevelde staat voor zo'n 190 hectare unieke natuur. Het bestaat uit een mix van bos en open vegetatie. Als natuurbeheerder zet Natuur en Bos zich in om die natuur uit te breiden én kwaliteitsvoller te maken. Zo zorgen we voor meer en betere natuur, waar mensen, planten en dieren van kunnen genieten.

Het natuurbeheer in de Ryckevelde vereist ook kappingen. Die worden bepaald op basis van de oorspronkelijke samenstelling van de bossen. Toen Natuur en Bos dit gebied in 1979 in beheer kreeg, was het bos zo'n 62 hectare groot en bestond het voornamelijk uit monotone percelen die aangeplant waren voor houtproductie. Concreet stonden er op de percelen snelgroeiende bomen van dezelfde soort én dezelfde leeftijd, zoals lork, douglas, Corsicaanse den, grove den en Amerikaanse eik. Dat is voor de natuur niet zo'n goede zaak, want zo blijft de biodiversiteit in het bos laag. Er is weinig lichtinval en de naalden van de grove den en de bladeren van de Amerikaanse eik zorgen voor een verzurende grond waar inheemse planten moeilijk kunnen kiemen. Daardoor leven er aanzienlijk minder planten en dieren dan in een gemengd loofbos van bijvoorbeeld beuken en eiken.

Zo'n bos is ook niet veerkrachtig. Doordat er vaak maar één soort bomen van dezelfde leeftijd staat, kunnen ziektes en plagen zich makkelijker verspreiden. Bovendien zijn naaldbomen over het algemeen stressgevoeliger voor droogte. Ze lijden dus meer onder de klimaatopwarming.

Door te kappen of uit te dunnen zorgen we als beheerder voor meer lichtinval in het bos. Concurrerende bomen worden heel gericht weggenomen ten voordele van toekomstbomen. Het bos blijft uiteraard gewoon een bos en de toekomstbomen kunnen uitgroeien tot grote, stevige bomen.

Waar de bomen verdwijnen, komen jonge loofbomen in de plaats. Een gezonde mix van inheemse loofbomen zorgt voor een grotere biodiversiteit én een klimaatrobuuster bos. Het gekapte hout wordt verwerkt in meubels of bouwmaterialen en is dus een ideale opslagplaats voor koolstof. Houtproducten zijn ook stukken milieuvriendelijker dan fossiele brandstoffen en andere bouwmaterialen, zoals beton of plastic.

Niet alleen versterken we het oorspronkelijke bos; we zetten ook volop in op bosuitbreiding. Zo kreeg Ryckevelde sinds 1979 al 60 hectare nieuw bos bij. En ook in de toekomst zal Ryckevelde verder uitbreiden. De natuur gaat erop vooruit. Een gericht bosbeheer vandaag betekent gezonde en soortenrijkere bossen in de toekomst.

**MEER INFO:**  
[zandigvlaanderen.anb@vlaanderen.be](mailto:zandigvlaanderen.anb@vlaanderen.be)



Bosuil © Rollin Verlinde - Vilda



Middelste bonte specht © Luc Meert