



MASTERPLAN VLAAMSE WESTKUST – DUNES DE FLANDRE

LIFE+12 NAT/BE/000631 FLANDRE

WVI-CPIE -INBO

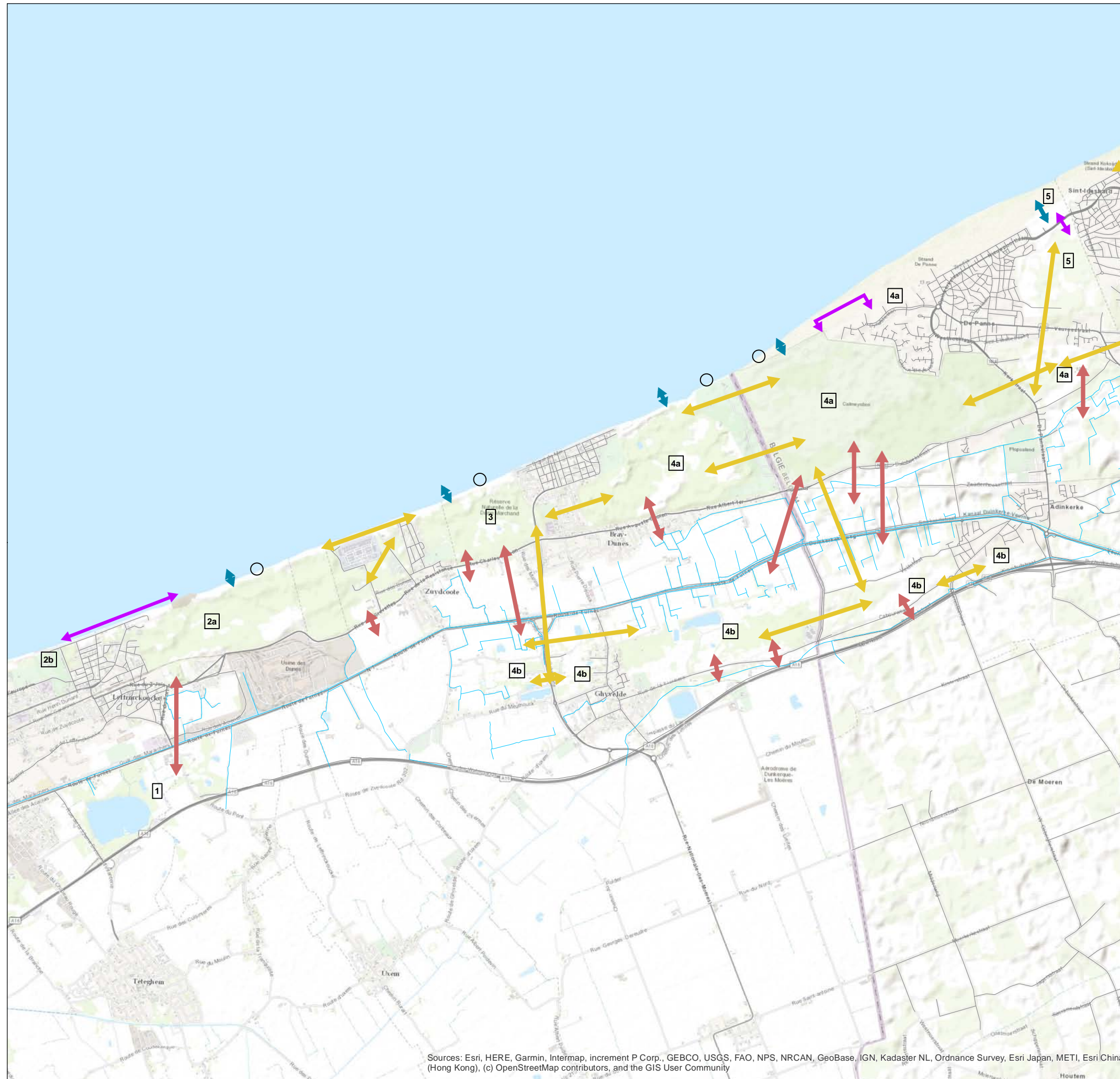
ERIC COSYNS - BART BOLLENGIER - SAM PROVOOST

FR



MASTERPLAN VLAAMSE WESTKUST- DUNES DE FLANDRE LIFE+12 NAT/BE/000631 FLANDRE

Carte 5.1.a:
Toponymie et connectivité



- Conserver et/ou renforcer les liaisons écologiques des espaces dunaires relictuels avec les grands complexes
- Conserver et/ou renforcer les transitions estuaire-slikke-schorre-dune-polder
- Conserver et/ou renforcer les principales liaisons entre grands complexes dunaires
- Conserver et/ou renforcer les transitions dunes-polders
- Conserver et/ou renforcer les transitions dunes-estran-mer
- Réserve de plage
- Plage ayant la conservation de la nature comme fonction principale

Toponymie

1. Lac de Tétegem
- 2a. Dune Dewulf
- 2b. Parc du Vent
3. Dune Marchand
- 4a. Perroquet - Westhoek - Rewa duin - Oosthoek
- 4b. Ghyvelde - Cabour - Garzebekeveld
5. Houtsaegerduinen
6. Noorduinen - Belvédère
7. Doornpanne s I - Schipgat
8. Ter Yde s I - Lenspolder - Groenendijk
9. IJzermondig - Sint-Laureins
10. Schuddebeurze



0 0,5 1 2 Km

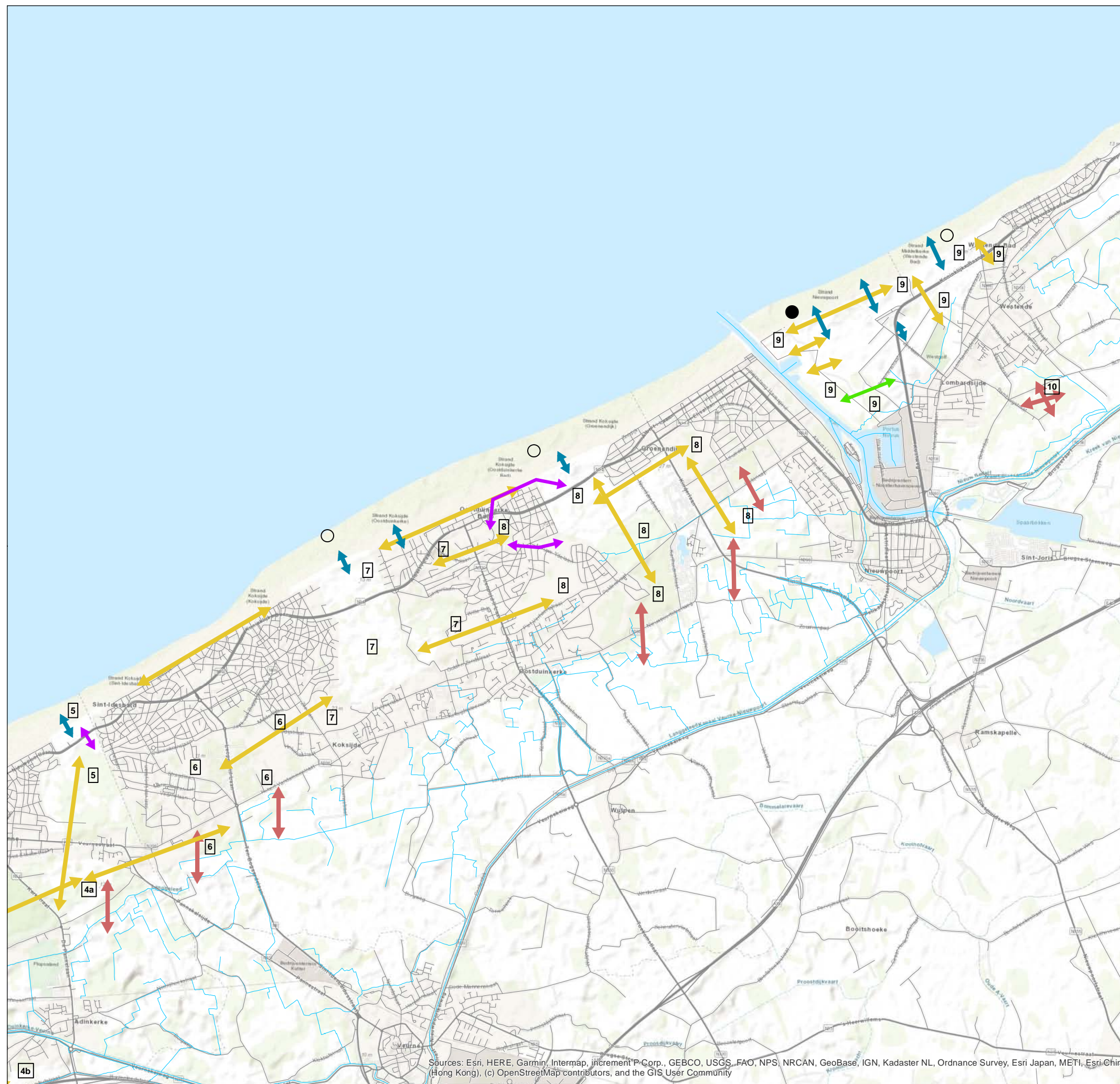
Sources: Esri, HERE, Garmin, Intermap, increment P Corp., GEBCO, USGS, FAO, NPS, NRCAN, GeoBase, IGN, Kadaster NL, Ordnance Survey, Esri Japan, METI, Esri China (Hong Kong), (c) OpenStreetMap contributors, and the GIS User Community

k5.1_Algemene visie_FR



**MASTERPLAN VLAAMSE
WESTKUST-
DUNES DE FLANDRE
LIFE+12 NAT/BE/000631 FLANDRE**

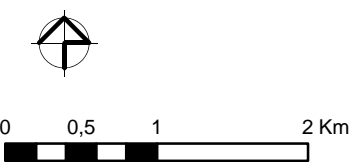
**Carte 5.1.b:
Toponymie et connectivité**



- Conserver et/ou renforcer les liaisons écologiques des espaces dunaires relictuels avec les grands complexes
- Conserver et/ou renforcer les transitions estuaire-slikke-schorre-dune-polder
- Conserver et/ou renforcer les principales liaisons entre grands complexes dunaires
- Conserver et/ou renforcer les transitions dunes-polders
- Conserver et/ou renforcer les transitions dunes-estran-mer
- Réserve de plage
- Plage ayant la conservation de la nature comme fonction principale

Toponymie

1. Lac de Tétegem
- 2a. Dune Dewulf
- 2b. Parc du Vent
3. Dune Marchand
- 4a. Perroquet - Westhoek - Rewa duin - Oosthoek
- 4b. Ghyvelde - Cabour - Garzebekeveld
5. Houtsaegerduinen
6. Noordduinen - Belvédère
7. Doornpanne s I - Schipgat
8. Ter Yde s I - Lenspolder - Groenendijk
9. IJzermondig - Sint-Laureins
10. Schuddebeurze

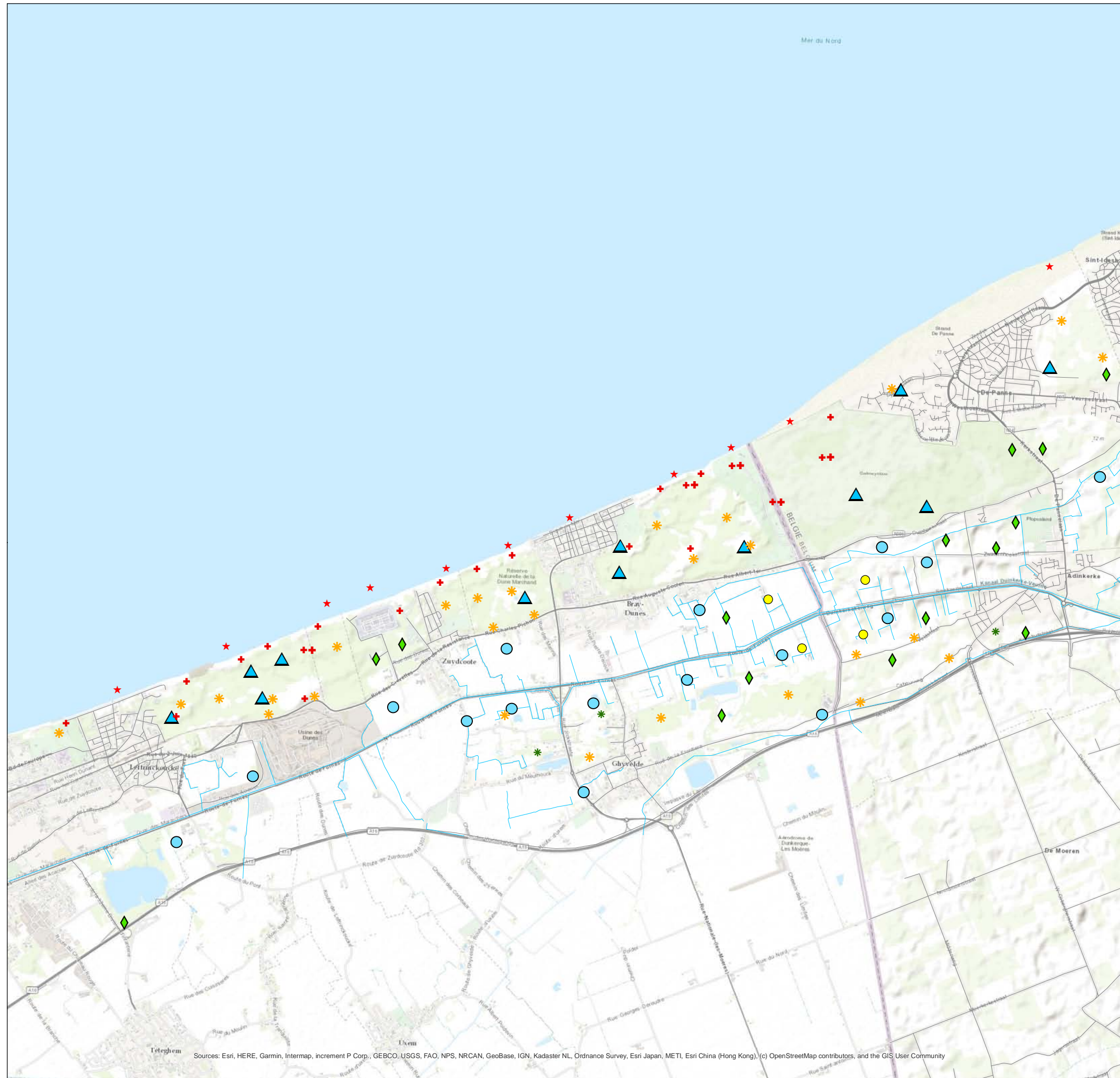












Sources: Esri, HERE, Garmin, Intermap, increment P Corp., GEBCO, USGS, FAO, NPS, NRCAN, GeoBase, IGN, Kadaster NL, Ordnance Survey, Esri Japan, METI, Esri China (Hong Kong), (c) OpenStreetMap contributors, and the GIS User Community



**MASTERPLAN VLAAMSE
WESTKUST-
DUNES DE FLANDRE
LIFE+12 NAT/BE/000631 FLANDRE**

**Carte 5.2.a:
Gestion nature et Développement
de la nature (habitats)**



-  Restauration bruyère dunaire (2150*)
-  Restauration dune grise (2130*)
-  Possibilités pour la restauration et la création des prés poldériens ou des roselières
-  Possibilités pour la restauration et la création des pannes humides (2190)
-  Possibilités pour la restauration des marais salés pionniers (1310) et des prés salés atlantiques (1330)
-  Possibilités pour lais de mer et des dune embryonnaires (2110)
-  Développement de fourrés dunaires (2160) et/ou dunes boisées (2180) et, dans les polders, fourrés à aubépine et prunellier et forêt alluviale (91E0)
-  Favoriser la dynamique éolienne à très grande échelle
-  Favoriser la dynamique éolienne à grande échelle
-  Création des tourbières basses alcalines (7230)

bronvermelding



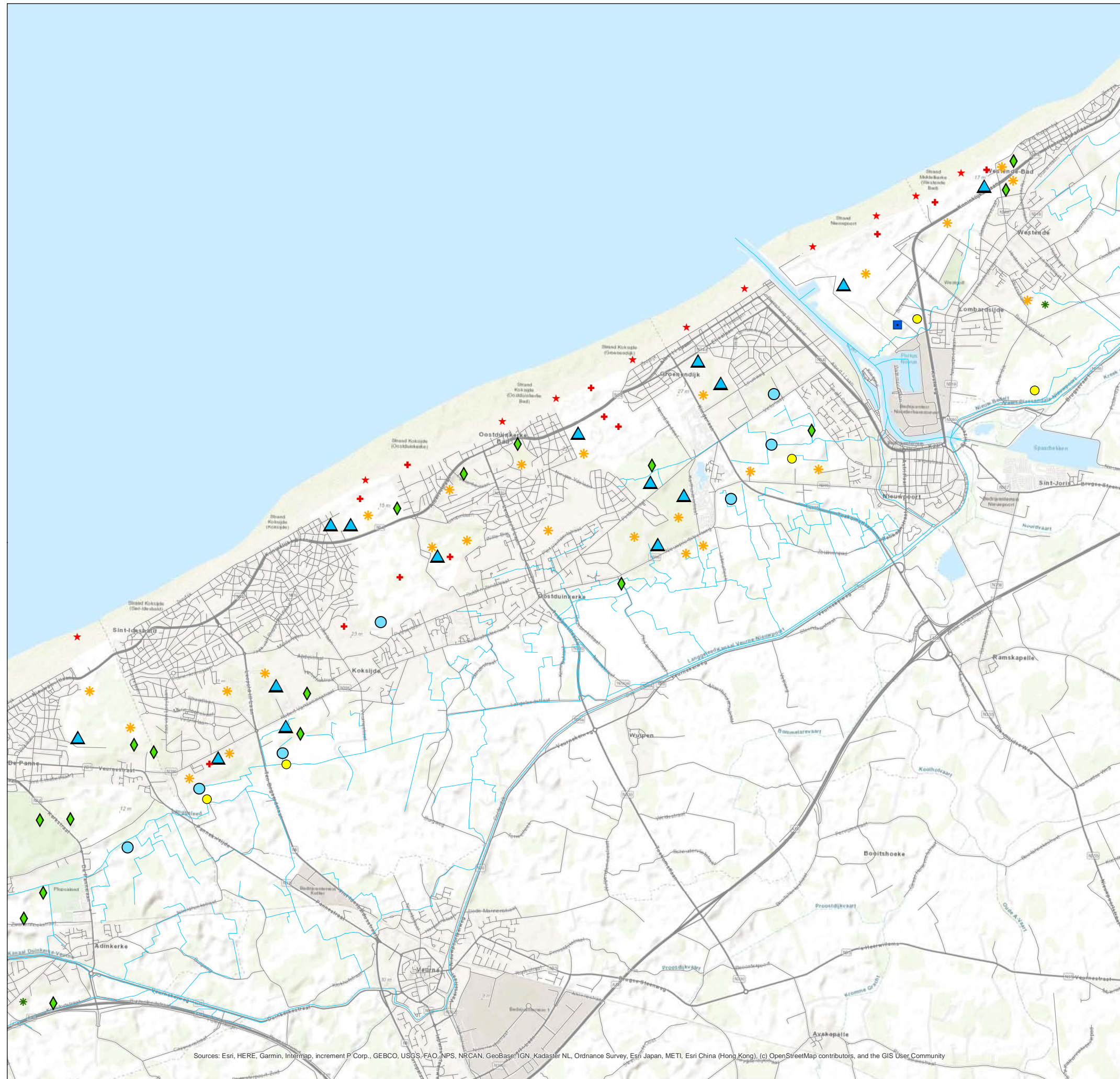
825 412,5 0 825 Meters













Sources: Esri, HERE, Garmin, Intermap, increment P Corp., GEBCO, USGS, FAO, NPS, NRCAN, GeoBase, IGN, Kadaster NL, Ordnance Survey, Esri Japan, METI, Esri China (Hong Kong), (c) OpenStreetMap contributors, and the GIS User Community



**MASTERPLAN VLAAMSE
WESTKUST-
DUNES DE FLANDRE
LIFE+12 NAT/BE/000631 FLANDRE**
Carte 5.2b:
Gestion nature et Développement
de la nature (habitats)



-  Restauration bruyère dunaire (2150*)
-  Restauration dune grise (2130*)
-  Possibilités pour la restauration et la création des prés poldériens ou des roselières
-  Possibilités pour la restauration et la création des pannes humides (2190)
-  Possibilités pour la restauration des marais salés pionniers (1310) et des prés salés atlantiques (1330)
-  Possibilités pour lais de mer et des dune embryonnaires (2110)
-  Développement de fourrés dunaires (2160) et/ou dunes boisées (2180) et, dans les polders, fourrés à aubépine et prunellier et forêt alluviale (91E0)
-  Favoriser la dynamique éolienne à très grande échelle
-  Favoriser la dynamique éolienne à grande échelle
-  Création des tourbières basses alcalines (7230)

bronvermelding



825 412,5 0 825 Meters

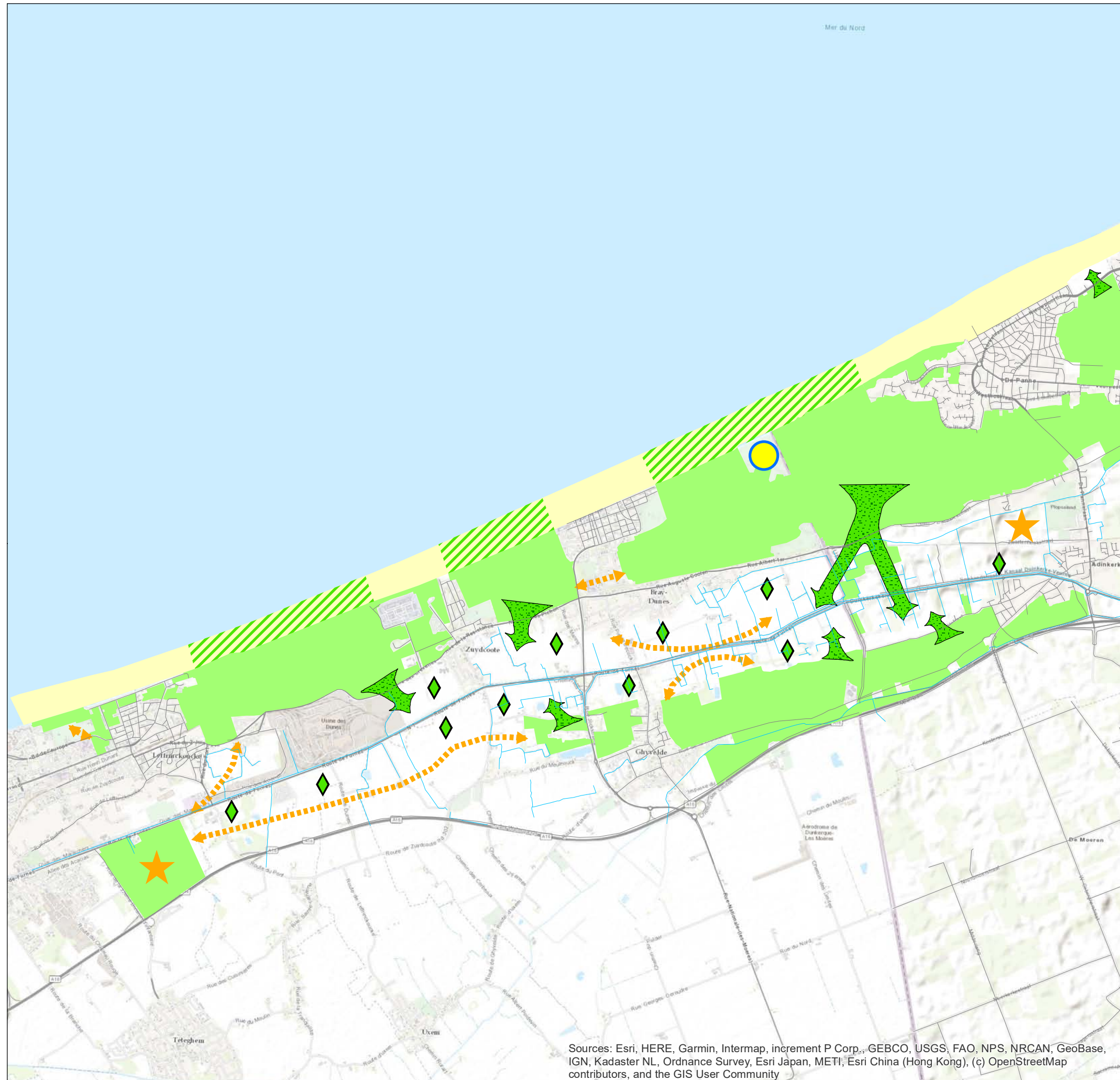


Sources: Esri, HERE, Garmin, Intermap, increment P Corp., GEBCO, USGS, FAO, NPS, NRCAN, GeoBase, IGN, Kadaster NL, Ordnance Survey, Esri Japan, METI, Esri China (Hong Kong), (c) OpenStreetMap contributors, and the GIS User Community



**MASTERPLAN VLAAMSE
WESTKUST-
DUNES DE FLANDRE
LIFE+12 NAT/BE/000631 FLANDRE**

Carte 6.1.a:
Structure de nature transfrontalière
souhaitée



-  Site naturel
-  Estran
-  Site naturel d'estran souhaitable
-  Expansion souhaitable du site naturel
-  Corridors écologiques
-  Restaurer l'intégrité spatiale et fonctionnelle de l'écosystème
-  Imbrication de la nature dans les secteurs à vocation récréative
-  Imbrication nature et agriculture

bronvermelding



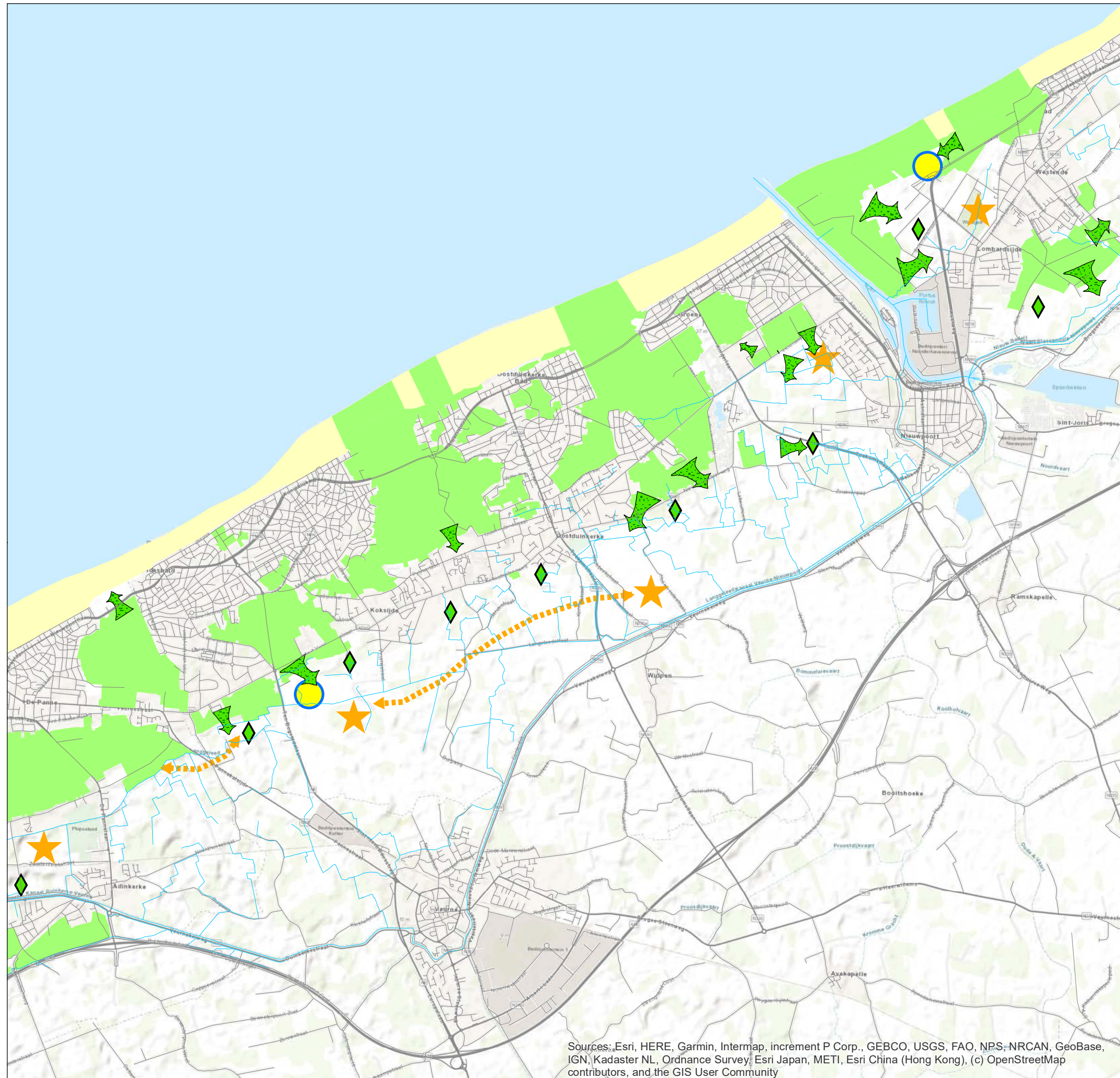
1 400 700 0 Meters



Sources: Esri, HERE, Garmin, Intermap, increment P Corp., GEBCO, USGS, FAO, NPS, NRCAN, GeoBase, IGN, Kadaster NL, Ordnance Survey, Esri Japan, METI, Esri China (Hong Kong), (c) OpenStreetMap contributors, and the GIS User Community



**MASTERPLAN VLAAMSE
WESTKUST-
DUNES DE FLANDRE
LIFE+12 NAT/BE/000631 FLANDRE**
Carte 6.1.b:
Structure de nature transfrontalière
souhaitée



-  Site naturel
-  Estran
-  Site naturel d'estran souhaitable
-  Expansion souhaitable du site naturel
-  Corridors écologiques
-  Restaurer l'intégrité spatiale et fonctionnelle de l'écosystème
-  Imbrication de la nature dans les secteurs à vocation récréative
-  Imbrication nature et agriculture

bronvermelding



1 400 700 0 Meters



Sources: Esri, HERE, Garmin, Intermap, increment P Corp., GEBCO, USGS, FAO, NPS, NRCAN, GeoBase, IGN, Kadaster NL, Ordnance Survey, Esri Japan, METI, Esri China (Hong Kong), (c) OpenStreetMap contributors, and the GIS User Community

