

PARTNERS



Dit wandelgebied kwam tot stand in samenwerking met:

Houthalen-Helchteren



Welkom in Houthalen-Helchteren!

Houthalen-Helchteren, gekend om haar unieke natuurpracht, met prachtige bossen, heide, duinen en vennen, heeft heel wat te bieden!

Het hele jaar door kan je terecht in de toeristische verblijfsparken Hengelhof, Kelchterhof, Molenheide en het vakantiecentrum De Bosberg. Je kan overnachten in comfortabele bungalows en kamers, of je keuze maken uit het gevarieerd aanbod aan hotels en gastenverblijven. Avonturiers vinden zeker een prachtig plekje in één van de drie campings.

Iedere dag opnieuw beleef je boeiende activiteiten zoals surfen, zeilen, zwemmen, heerlijk relaxen in de sauna... Of wat denk je van een bezoekje aan een speciale tuin, een wildpark, kasteelbrouwerij, museum of overdekt speelparadijs? Ook dat kan! In de uitgestrekte natuurgebieden kan je bovendien al wandelend of fietsend urenlang gezonde energie opdoen.

Met deze wandelkaart krijg je alvast de gelegenheid het natuurgebied Hengelhof te ontdekken, evenals het Vlaams natuurreservaat Tenhaagdoornheide.

inGuit - Vrijtijdswinkel

Centrum-Zuid 1111, 3530 Houthalen-Helchteren
Tel: 011/89 07 00 - Fax: 011/89 07 99
E-mail: toerisme@houthalen-helchteren.be
www.houthalen-helchteren.be/toerisme



Museum 'Ons Mijverleden'

Hoofdgebouw van de voormalige koolmijn
Centrum-Zuid 1111, 3530 Houthalen-Helchteren
Tel.: 011/52 28 02 (conservator)
Open: elke woensdag van de Belgische en officiële Nederlandse schoolvakanties: geanimeerde rondleiding om 10u en 14u.
Andere dagen en groepen: na reservatie.

Limburgs Landschap vzw



Limburgs Landschap vzw is de beheerder van het erkend natuurreservaat Hengelhof. Het werkt al 35 jaar aan natuurbehoud in Limburg. In de eerste plaats gebeurt dat door natuurgebieden aan te kopen, te beheren en in te richten. Daarnaast laat de vereniging iedereen kennismaken met haar natuur door de beheerde gebieden zoveel mogelijk open te stellen. Intussen heeft Limburgs Landschap meer dan 15 km² natuur onder haar hoede!
Wil je lid worden, ons financieel steunen of meewerken?
Dat kan door een bijdrage te storten op rekeningnummer 456-4022001-20. Het lidmaatschap bedraagt € 15 (Nederland € 20).

Limburgs Landschap vzw

Dekenstraat 39, 3550 Heusden-Zolder
Tel: 011/53 02 50
www.limburgs-landschap.be



Agentschap voor Natuur en Bos

Het Vlaams natuurreservaat Tenhaagdoornheide wordt beheerd door het Agentschap voor Natuur en Bos. Het Agentschap staat in voor het beheer van alle Vlaamse natuurreservaten en de uitvoering van het natuurbeleid. Dat is een ruime opdracht, want natuur is niet aan grenzen gebonden. Er wordt gewerkt aan een geschikte leefomgeving voor planten en dieren, maar ook aan voldoende ruimte voor mensen om van de natuur te genieten en er tot rust te komen. De natuurreservaten zijn toegankelijk van zonsopgang tot zonsondergang.

Agentschap voor Natuur en Bos

Koningin Astridlaan 50, 3500 Hasselt
Tel: 011/72 24 50 - Fax: 011/74 24 99
E-mail: natuur.lim@lne.vlaanderen.be



Agentschap voor Natuur en Bos



Bezoekerscentrum



Vlakbij de parking komt het infopunt van Limburgs Landschap, opgericht in samenwerking met het Europees Fonds voor Regionale Ontwikkeling, de Vlaamse Overheid en de provincie Limburg. Dit Kempisch hoevetje in vakwerkbouw uit de 19de eeuw was de boswachterswoning van het domein. Vanaf 2008 kan je er terecht voor informatie over de natuur en de heide in het bijzonder. Een bezoekje waard!



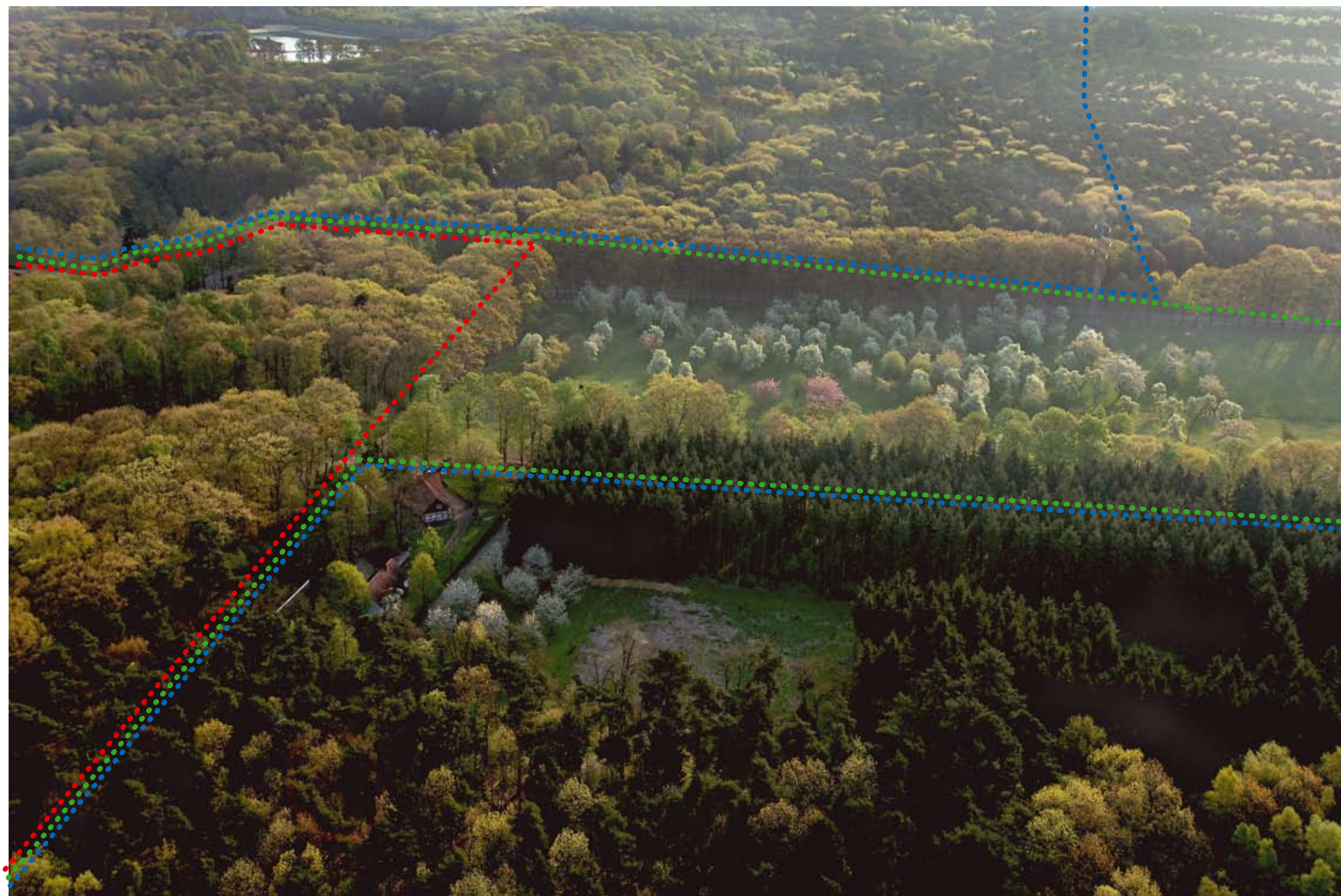
Château Engelhof

Aan het einde van de Franse revolutie werd het toenmalige kasteel 'Engelraede' verkocht aan de Familie Wittouck. Juffrouw Emilie Wittouck erfde het goed, maar het brandde helaas af. In 1903 bouwde ze samen met haar echtgenoot, Baron de Beekman de Vieuxart, het huidige gebouw 'Château Engelhof'. Volgens sommigen heeft het kasteel haar naam te danken aan de verfranste uitspraak van 'Hengelhof'. Anderen verkiezen de meer romantische verklaring dat Emilie door haar baron "Mon ange" (mijn engel) werd genoemd en dat het kasteel daaraan de naam Engelhof dankt... Vandaag is het kasteel eigendom van de Christelijke Mutualiteit Limburg, dat er vergaderingen en cursussen organiseert.



© Johnny Harsch

HENGELHOEF : DEEL WANDELROUTES



Devotie op een duin

Baron de Beekman de Vieuxart en zijn vrouw Emilie Wittouck waren erg vrome mensen. Ze probeerden op Hengelhof een verzorgingstehuis, een katholieke school en zelfs een nieuwe parochie op te richten. Hun pogingen leverden op Hengelhof niets op, maar hun geloof bleef groot. Omstreeks 1930 lieten ze op een duintop in het bos, net ten zuiden van de vijverpartij, een kapel optrekken. Deze 'boskapel van Hengelhof' werd opgedragen aan de moeder Gods. Boven de deur prijkt dan ook een Onze-Lieve-Vrouw met Kind.



Schaapjes tellen op de heide

Het uitgestrekte heidelandschap van de Middeleeuwen met zwerfende kudde schapen is vooral sinds de eeuwwisseling flink geslonken. Tenhaagdoornheide is gelukkig gespaard gebleven en vormt samen met De Teut in Zonhoven één van de waardevolste heidelandschappen in Limburg. Om de heide in stand te houden trekken twee herders er met hun kudde (in totaal zo'n 350 schapen!) rond. In de buurt van de schapenstal kan je ze dikwijls tegenkomen. Een deel van de kudde trekt rond en wordt begeleid door herders met honden. Het andere deel blijft ter plekke en graast binnen een raster. Wil je meer weten over natuur- en heidebeheer, lees dan zeker de extra folder die je bij deze wandelkaart krijgt!

Uw bult of de mijne?

De eigendomsrechten van de heidegronden in de omgeving van Hengelhof waren eeuwenlang twistpunten. Vaak duidde men bulten in het landschap aan als herkenningspunt om aan iedereen de grens tussen twee eigendommen duidelijk te maken. Er was slechts één probleem: enkele jaren later was het al heel wat minder duidelijk wélke bult nu ook al weer de grens was, met nieuwe ruzies tot gevolg. In een conflict tussen de gemeenten Genk en Houthalen werd bijvoorbeeld de 'Wolfsberg' gebruikt als herkenningspunt om iedereen het verschil tussen 'mijn' en 'dijn' duidelijk te maken. Helaas is vandaag niemand meer zeker waar die Wolfsberg precies ligt...



te voet door
het landschap



Hengelhof - Tenhaagdoornheide Groene oase tussen paarse heidevlakten



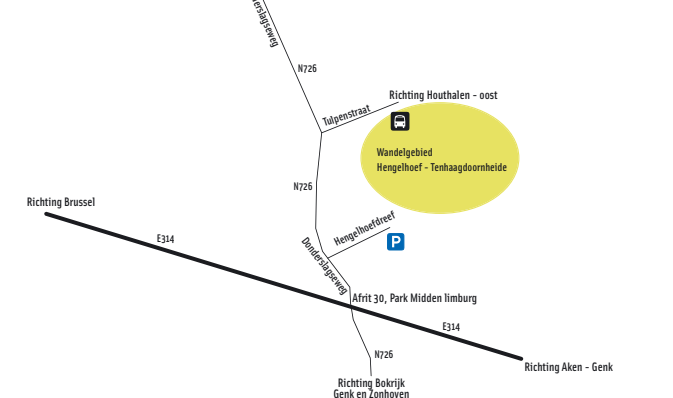
© Houthalen-Helchteren



© Frank Smeets

1,5 €

Wandelinfo



Parking:	Hengelhofdreef 1, Houthalen-Helchteren
Overnachten:	in 6 uit Houthalen-Helchteren helpt je graag verder! Tel: 011/89 07 00 e-mail: toerisme@houthalen-helchteren.be
Type wandeling:	Bos en heide
Tips:	Ga je graag eens op pad met een gids? Neem dan contact op met het Natuurinformatiepunt, tel: 011/26 54 86!
Openbaar vervoer:	Buslijn 31 (halte Recreatiepark)
Honden:	Honden steeds aan de leiband, je wandelt door kwetsbaar gebied.
Afval:	Laat geen sporen na, neem je afval mee!

V.U. Frank Smeets, REGIONAAL LANDSCHAP LAGE KEMPEN vzw
Gulden Boomkenseweg 6, 3520 Zonhoven
Tel: 011/78 52 59 - fax 011/83 21 02
info@RLK.be - www.RLK.be



ontwerp: www.seegersgombbeer.be
druk: Leen, Hasselt