

WELKOM IN DE HOUSAEGERDUINEN EN HET KERKEPANNEBOS



Geprangd tussen de bewoning van de Panne en Sint-Idesbald liggen de Houtsaegerduinen en het Kerkepannebos. Samen goed voor zo'n 86 hectare uniek duingebied. Je vindt er speciale planten zoals duinroosje, nachtsilene en vleugeltjesbloem. Met wat geluk hoor je een wielewaal of nachtegaal.

ECOLOGISCHE WAARDE

De Houtsaegerduinen hebben, ondanks de verstoring van de grondwatertafel, een bijzondere biologische en landschappelijke waarde. Het droge halfnatuurlijke duinlandschap met mos-, korstmos- en buntgrasvegetaties behoort tot de best ontwikkelde van de hele kust. Ook de duinkalkgraslanden met zeldzame plantensoorten zoals geel zonneroosje en walstrobremraap zijn van zeer groot belang. Belangrijk is ook het voorkomen van kruipend moerasscherm, een internationaal beschermde soort.

Het Kerkepannebos is één van de oudste bosjes aan de Vlaamse kust. Planten die hier graag vertoeven zijn maarts viooltje, vogelmelk en op de drogere plaatsen bramen en stekelvaren.

Dit gebied is verder bijzonder rijk aan zangvogels. Door de aanwezigheid van bessenstruiken zoals duindoorn, duinroosje en vlier scoort het terrein goed als voedsel- en rustgebied. Het bos biedt onder meer nestgelegenheid aan wielewaal, groene en grote bonte specht en aan roofvogels zoals sperwer en boomvalk. De belangrijkste doortrekkende zangvogels zijn zwartkop, tuinfluiter, roodborst, zanglijster en kneu.



kleine parelmoervlinder

In de poelen leven diverse amfibieën, waaronder de Europees beschermde kamsalamander. Bijzondere ongewervelden, zoals de kleine parelmoervlinder overleven vooral in de stukjes open duingebied.

BEHEER

Met het beheer streven we naar een zo groot mogelijke natuurlijke biodiversiteit of soortenrijkdom in het gebied. Door de voorgeschiedenis met veel menselijke invloed én de beperkte oppervlakte is het nodig om hier en daar bij te sturen door het open kappen van duinpannen en duingraslanden. Een kudde ezels begraast het terrein en dat het gehele jaar door. Deze dieren zijn uitgekozen omwille van hun historische rol als gebruiksdieren in de duinen en omwille van hun zelfredzaamheid.

duinroos



gewone vogelmelk



Duingebieden zijn immers van nature schraal en dus niet rijk aan voedsel. De ezels zorgen ervoor dat er naast struweel, bos en ruigte nog ruimte overblijft voor grasland, mosduin en stukjes open zand.

In de Houtsaegerduinen werden ook verscheidene poelen uitgegraven. Dat leidde tot de terugkeer van het kruipend moerasscherm en de kamsalamander.

Om de ontwikkeling van het open duinbos zo natuurlijk mogelijk te laten verlopen, worden de exotische boomsoorten geleidelijk verwijderd. Bij de beheerkeuzes voor het Kerkepannebos staat het oude boskarakter centraal.

morielje



ezel

TWEEDE GROOTSTE NATUURRESERVAAT VAN VLAANDEREN

De Houtsaegerduinen maken deel uit van het Vlaams natuurreservaat 'De Duinen en Bossen van De Panne'. Dit reservaat is 650 hectare groot en daarmee het tweede grootste van Vlaanderen. Dit Vlaams Natuurreservaat is een eerste aanzet naar een grensoverschrijdend natuurpark aan de Westkust. Het bestaat uit verschillende gebieden: de Westhoek, de Cabourduinen, de Zwarte Hoek, de Oosthoekduinen, Garzebekeveld en natuurlijk de Houtsaegerduinen zelf.

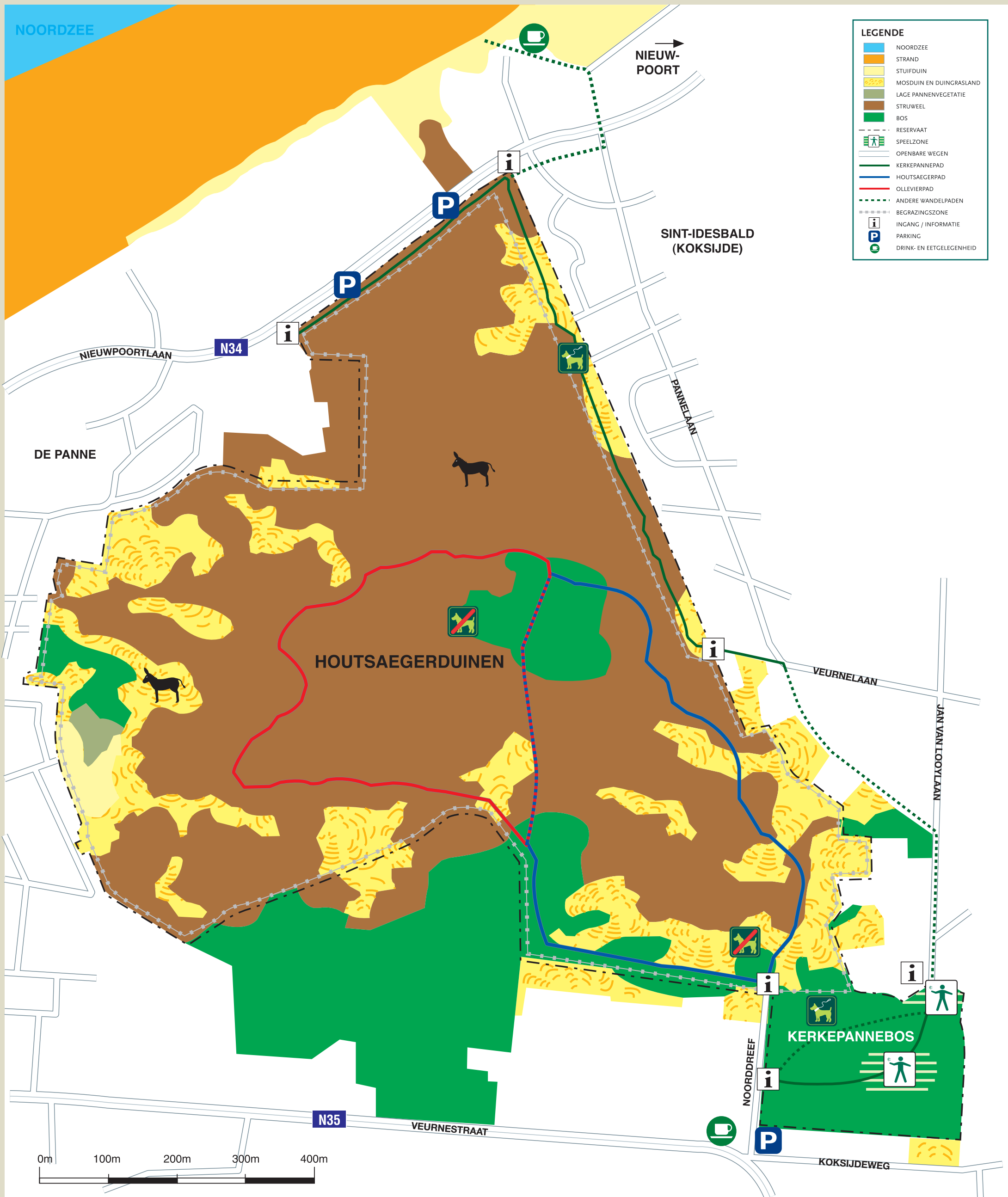
TOEGANKELIJKHEID

De Houtsaegerduinen en het Kerkepannebos zijn het hele jaar vrij toegankelijk op de gemarkeerde wandelpaden. In het Kerkepannebos is er ook een speelzone.

Geregeld worden er geleide natuurwandelingen georganiseerd in de Houtsaegerduinen. Daarvoor kunt u terecht bij de Dienst voor Toerisme van De Panne, tel. 058 42 18 18, en het Agentschap voor Natuur en Bos, Vlaams Bezoekers- en Natuureducatiecentrum De Nachtegaal, tel. 058 42 21 51.



NOORDZEE



HOE TE BEREIKEN?

De Houtsaegerduinen kun je het best ontdekken via de ingang aan de Noorddreef, een onopvallend straatje dat vertrekt op het pleintje bij het kruispunt van de Veurnestraat (N35 De Panne-Veurne) en de Koksijdeweg (N396 De Panne-Koksijde). Ook aan de Nieuwpoortlaan zijn er 2 ingangen.

CONTACTGEGEVENS

Agentschap voor Natuur en Bos West-Vlaanderen
 Jacob van Maerlantgebouw
 Koning Albert I-laan 1/2 bus 74, 8200 Brugge (Sint-Michiels)
 Tel. 050 24 77 40 - E-mail wvl.anb@vlaanderen.be
 Web www.natuurenbos.be/houtsaegerduinen

Vlaams Bezoekers- en Natuureducatiecentrum De Nachtegaal
 Olmendreef 2, 8660 De Panne
 Tel. 058 42 21 51 - Fax 058 42 21 52
 E-mail nachtegaal.anb@vlaanderen.be
 Web www.vbncdenachtegaal.be



Foto's: cover Marc Leten, duinroos Michel Decler, Kerkepannebos Marc Leten, kleine parelmoervlinder Jacky Launoy, wandelpad Yves Adams, ezel Leander De Ceulaer, morielje Erwin Deros, gewone vogelmelk Vilda/Rollin Verlinde

Uitgave: december 2012

Verantwoordelijke uitgever: Dirk Bogaert, Agentschap voor Natuur en Bos, Koning Albert II-laan 20 bus 8, 1000 Brussel