



Vlaanderen
is natuur

In het 294 hectare grote domeinbos Kampveld in Oostkamp wisselen bossen, graslanden en moerassen elkaar af. Langs verschillende wandel- en fietsroutes ontdek je deze onbekende parel aan de zuidrand van Brugge. Flaneer langs de kronkelende Rivierbeek en Hertsbergebeek, spot een buizerd of bosuil, geniet van de stilte.

Situering

Het Kampveld is gelegen in het Landschapspark Bulskampveld en bestaat uit vier bosdelen: Rooiveld, Kampveld, Papenvijvers en Nieuwenhovebos. Uit de namen Rooiveld en Kampveld kunnen we afleiden dat woeste heidegronden - in de volksmond 'velt' - hier ooit de toon zetten. De naam Papenvijvers leert ons dat zich vroeger in dit moerassig deelgebied viskweekvijvers bevonden. Erkegem is gelegen rond het kasteelpark Erkegem (privaat) en vormt een geheel met het Nieuwenhovebos.

De Rivierbeek die doorheen het Kampveld stroomt is de allerlaatste kronkelende beek in het Brugse. Om hem definitief te behoeden voor rechtekking werd de waterloop zelfs als landschap geklasseerd.



WELKOM IN HET KAMPVELD

OOSTKAMP

AGENTSCHAP
NATUUR & BOS



houtlandschappen

Rond de Rivierbeek is een 30 hectare grote zone wegens haar zeldzaamheid en ecologische waarde aangeduid als bosreservaat, dat alleen onder begeleiding kan worden bezocht.

Het Kampveld ligt op een hoge bult, net tussen de samenvloeiing van de Rivierbeek met de Herstbergebeek. Vanzelfsprekend oefent zo'n plek allang een grote aantrekkingskracht uit op de mens. Het Kampveld bulkt dan ook van de archeologische sporen. Iets om bij het natuurbeheer rekening mee te houden.

Waardevolle natuur

Zo'n 100 hectare van het Kampveld bestaat uit gemengd bos van verschillende leeftijden. Naast typische bomen voor arme grond (aangeplante grove den, zwarte den, fijnspar...) vind je hier ook van nature voorkomende soorten zoals wilde lijsterbes, spork, berk, wilg, zomereik, beuk en ratelpopulier. Ongeveer 85 ha werden de laatste jaren aangeplant of zijn spontaan aan het verbossen.

Pilzegge, fraai hersthooi, muizenootje, struikheide en speciale grassen zoals het pijpenstrootje verwijzen veelal naar de voorgeschiedenis als heide. Vooral in de lichtrijke dreven kun je van dat verleden nog een glimp opvangen.

In de voedselrijkere beekvallei groeien verschillende kruiden en voorjaarsbloeiers zoals bosanemoon, muskuskruid en dotterbloem. En in enkele weilanden groeit nog pinksterbloem waarop de rupsen van het oranjetipje leven.

Tal van bosbewoners huizen in de bossen van Kampveld. Naast de vele algemene vogelsoorten kan je er ook meer merkwaardige of zeldzame soorten ontdekken: kuifmees, buizerd, sperwer, wespindief, ransuil en bosuil. Spechten tref je hier in verschillende maten en kleuren. De boomklever en boomkruiper hebben het hier naar hun zin. Ook de Europese eekhoorn, wezel, hermelijn, en ree vertoeven in of rond het bos, terwijl er 's nachts verschillende soorten vleermuizen jagen in de dreven.



Op zonnige beschutte plekken kun je in een flits de levendbarende hagedis ontmoeten. De poelen zijn dan weer belangrijk voor alpensalamander en de kleine watersalamander, de bruine en groene kikker maar ook voor libellen.

Welkom

Langs de Rivierbeek werd een nieuw wandelpad aangelegd, dat het Gemeenteplein in Waardamme op een veilige en aantrekkelijke manier verbindt met het eigenlijke domeinbos. Net buiten het dorp van Waardamme wordt een nieuw speelbos aangelegd. Het oude gemeentehuis van Waardamme vormt het vertrekpunt van het Kampveldpad (9 km): een provinciale lusvormige wandelroute die zowat het hele domein doorkruist. Je kunt ook kiezen voor een kortere wandeling (2,6 km), met vertrek op de parking aan de Waterstraat. Breng zeker je laarzen mee! Aan nieuwe fiets- en wandelverbindingen richting Hertsberge en Oostkamp wordt nog gewerkt.

Het fietsnetwerk Brugse Ommeland Noord heeft enkele prachtige verbindingen door het bos. Daarnaast is er ook een mountainbikepad (4,7 km) en een ruiterspad (3 km).



boomkruiper

MEER INFORMATIE

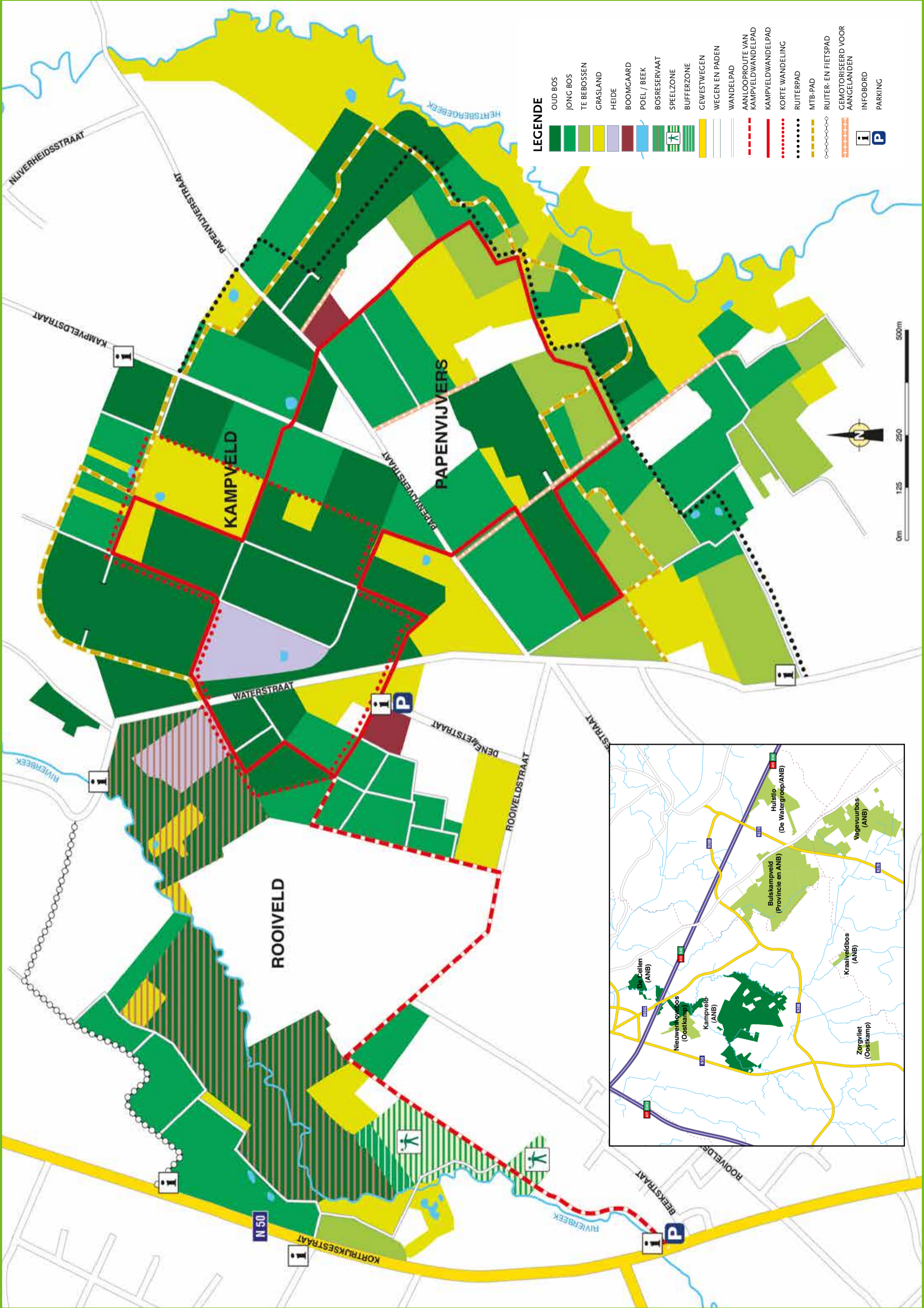
Agentschap voor Natuur en Bos
Jacob van Maerlantgebouw
Koning Albert I-laan 1/2 bus 74, 8200 Brugge (Sint-Michiels)
T 050 24 77 40 - E anb@vlaanderen.be
www.natuurenbos.be - #kampveld



Uitgave: november 2017
Lay-out: Patrick Van den Berghe
Foto's: cover, houtlandschappen, knotwilg en mountainbikers: Patrick Keirsebilck - boomkruiper: Hugo Willockx - moeras: Vilda/Yves Adams

Verantwoordelijke uitgever: Marleen Evenepoel, Agentschap voor Natuur en Bos
Koning Albert I-laan 20 bus 8, 1000 Brussel





LEGENDE

- OUD BOS
- JONG BOS
- TE BEBOSSEN
- GRASLAND
- HEIDE
- BOOMGAARD
- POEL / BEEK
- BOSRESERVAAT
- SPEELZONE
- BUFFERZONE
- GEWESTWEGEN
- WEGEN EN PADEN
- WANDELPAD
- AANLOOPROUTE VAN KAMPVELDWANDELPAD
- KAMPVELDWANDELPAD
- KORTE WANDELING
- RUITERPAD
- MTB-PAD
- RUITER- EN FIETSPAD
- CEMOTORISEERD VOOR AANGELANDEN
- INFOBORD
- PARKING

