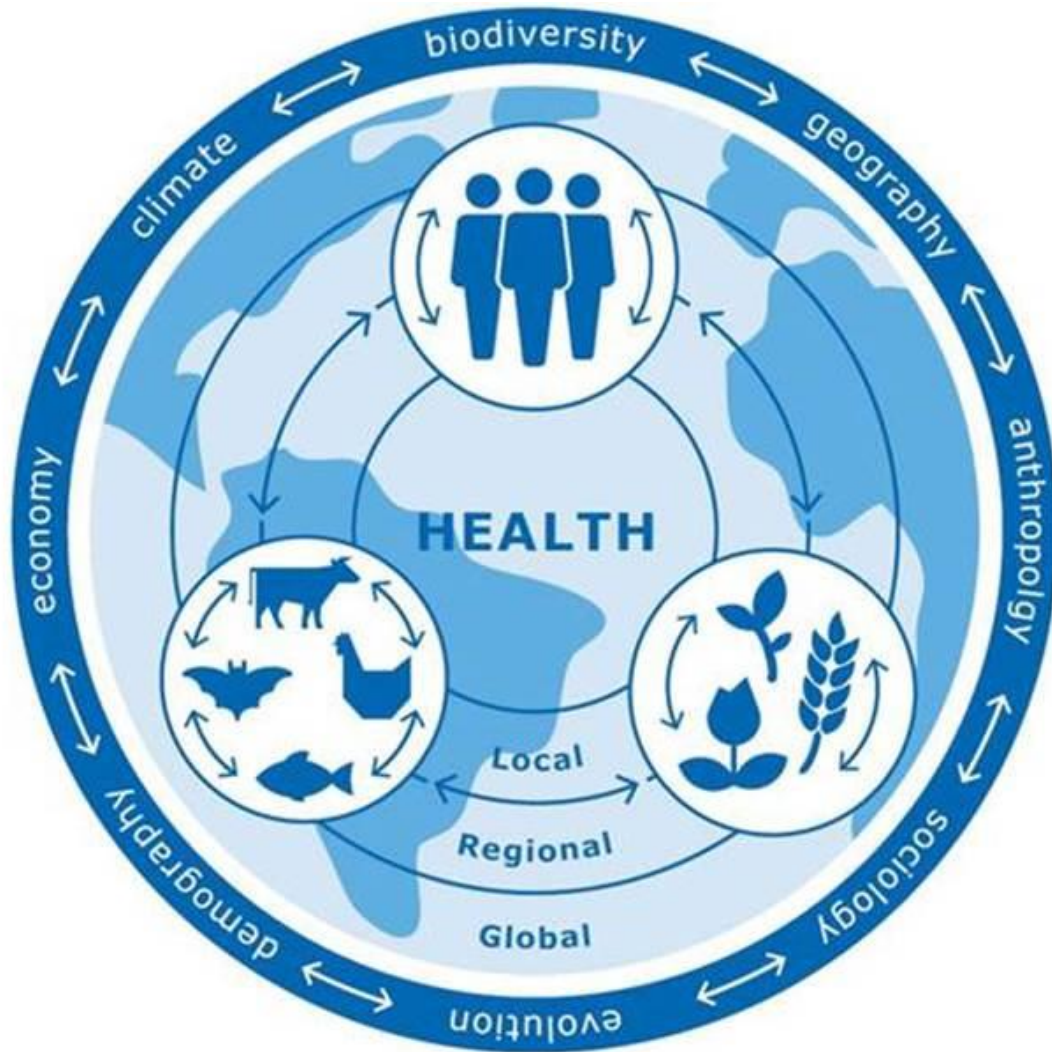


Inspiratiedag
samen naar meer natuur in de zorg:
Uitdagingen

A photograph of a forest path in autumn. The path is covered in fallen orange and yellow leaves. Two people are walking away from the camera down the path. The trees are tall and thin, with their leaves turned bright orange and yellow. The sky is visible through the canopy, appearing overcast.

Gezond leven in een gezonde omgeving







DUURZAME ONTWIKKELINGS DOELSTELLINGEN

1 GEEN ARMOEDE



2 GEEN HONGER



3 GOEDE GEZONDHEID EN WELZIJN



4 KWALITEITS-ONDERWIJS



5 GENDER-GELIJKHEID



6 SCHOON WATER EN SANITAIR



7 BETAALBARE EN DUURZAME ENERGIE



8 EERLIJK WERK EN ECONOMISCHE GROEI



9 INDUSTRIE, INNOVATIE EN INFRASTRUCTUUR



10 ONGELIJKHEID VERMINDEREN



11 DUURZAME STEDEN EN GEMEENSCHAPPEN



12 VERANTWOORDE CONSUMPTIE EN PRODUCTIE



13 KLIMAATACTIE



14 LEVEN IN HET WATER



15 LEVEN OP HET LAND



16 VREDE, JUSTITIE EN STERKE PUBLIEKE DIENSTEN



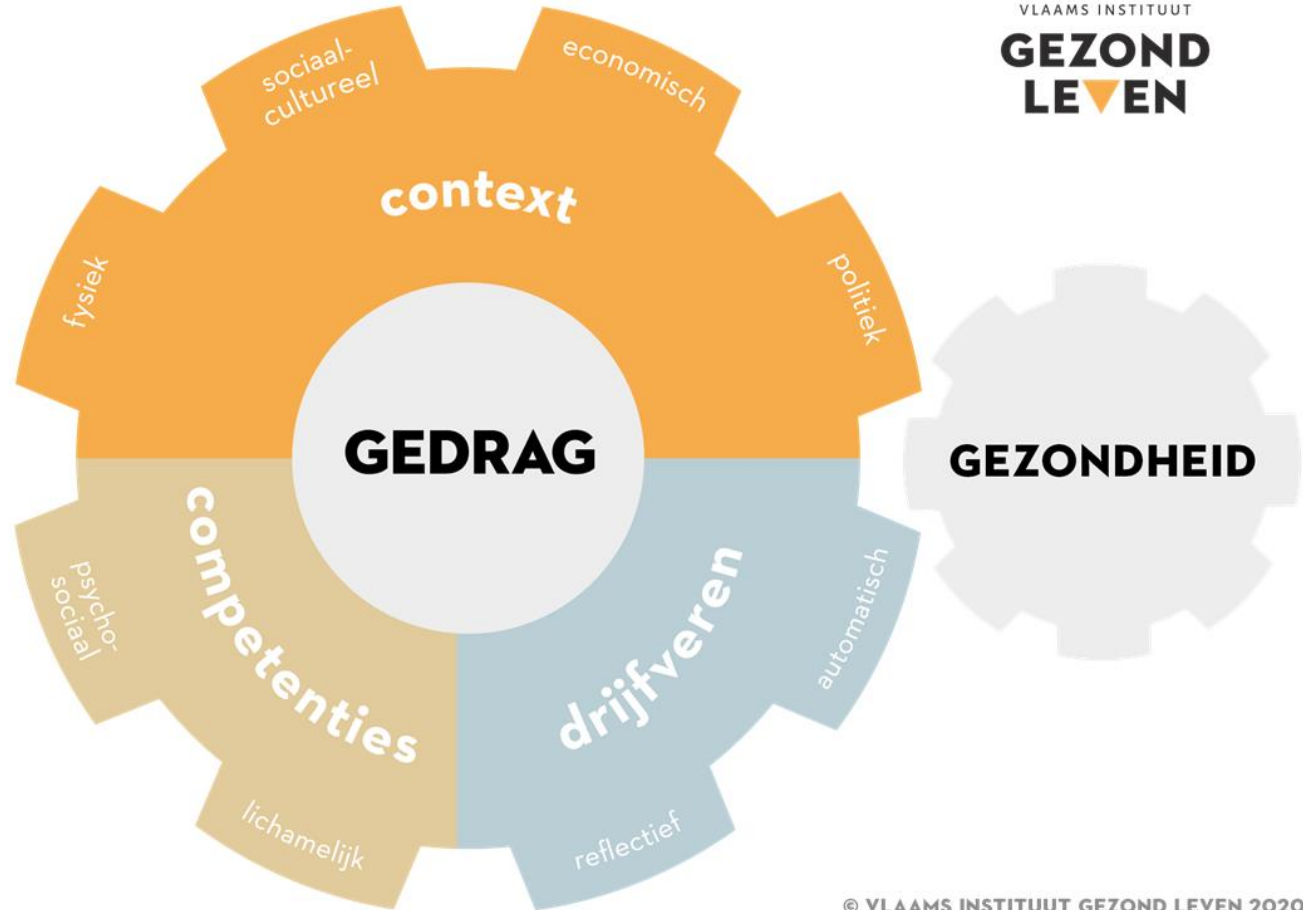
17 PARTNERSCHAP OM DOELSTELLINGEN TE BEREIKEN

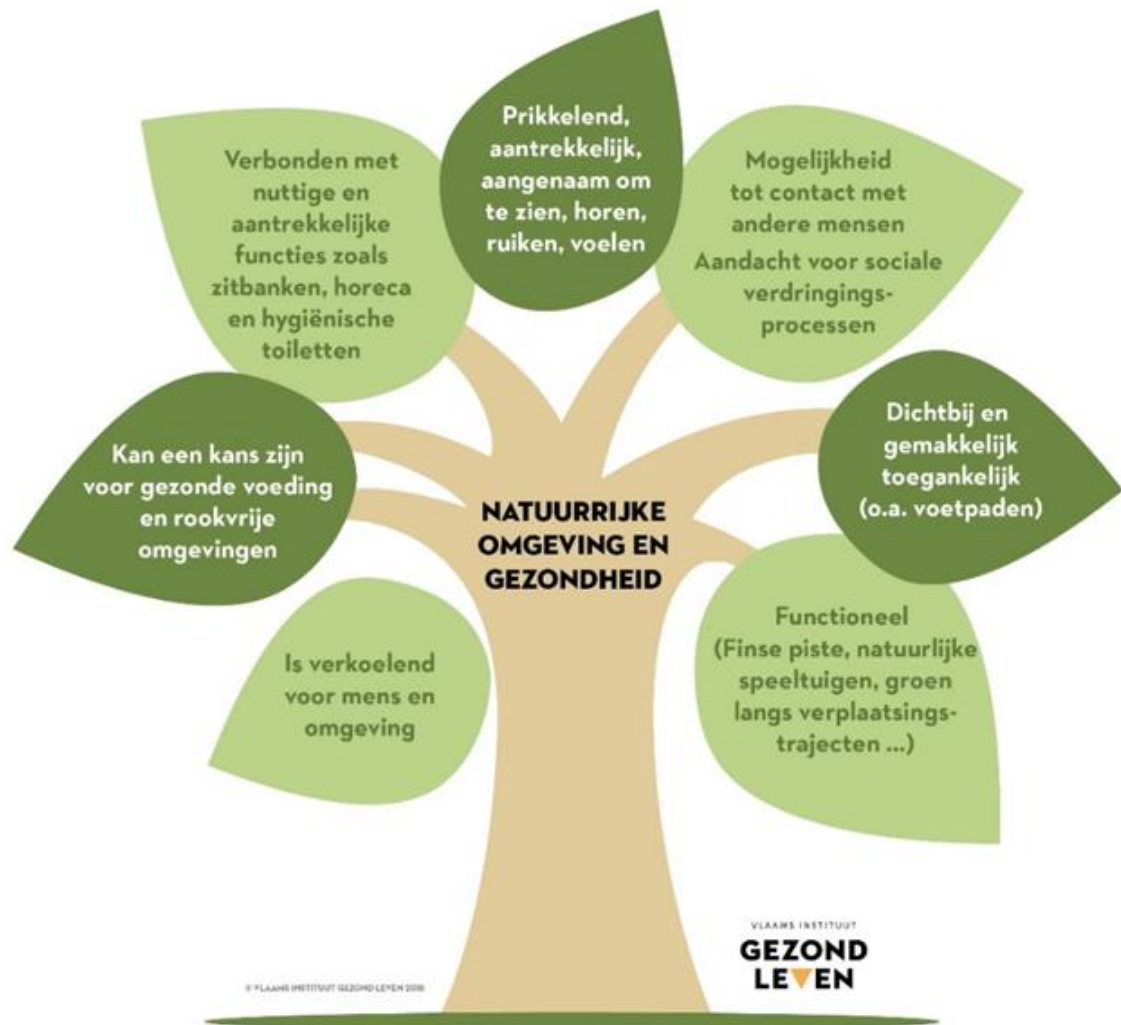


DUURZAME ONTWIKKELINGS DOELSTELLINGEN

Gedrag en omgeving, omgeving en gedrag







MEER

NABIJHEID
BEREIKBAARHEID VOETGANGERS
EN FIETSERS
ESTHETISCHE ASPECTEN
VEILIGHEID
GROOTTE VAN HET PARK
SPEEL- EN SPORTMOGELIJKHEDEN
BOSRIJK
LOOP- EN WANDELPADEN
KINDEREN
verlichting, zwemzones,
schaduw, drinkwaterfonteinjes

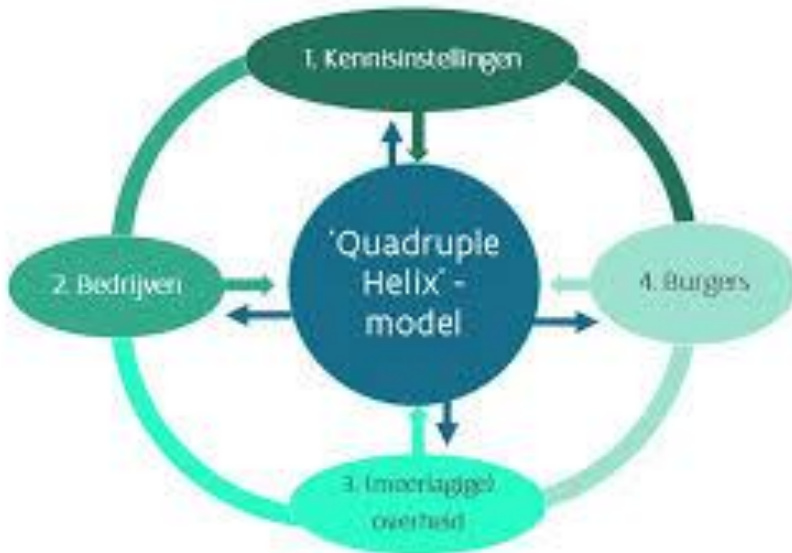


MINDER



VUILNIS
VANDALISME
ONHYGIËNISCH
SANITAIR

Sextuple helix



Public = beleid

Private = industrie

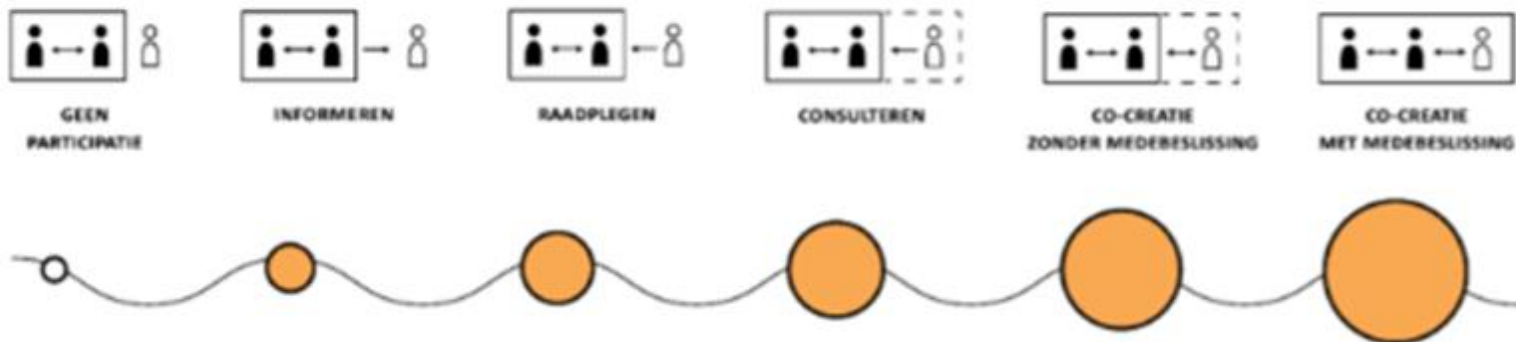
Professor = academische wereld

Practitioner = expert, veldwerker

People = burger

Partnership = samenwerking(svorm)

PARTICIPATIESNOER



LEGENDE


MATE VAN
PARTICIPATIE



initiatiefnemer



actor - doelgroep
intermediar



beslissing

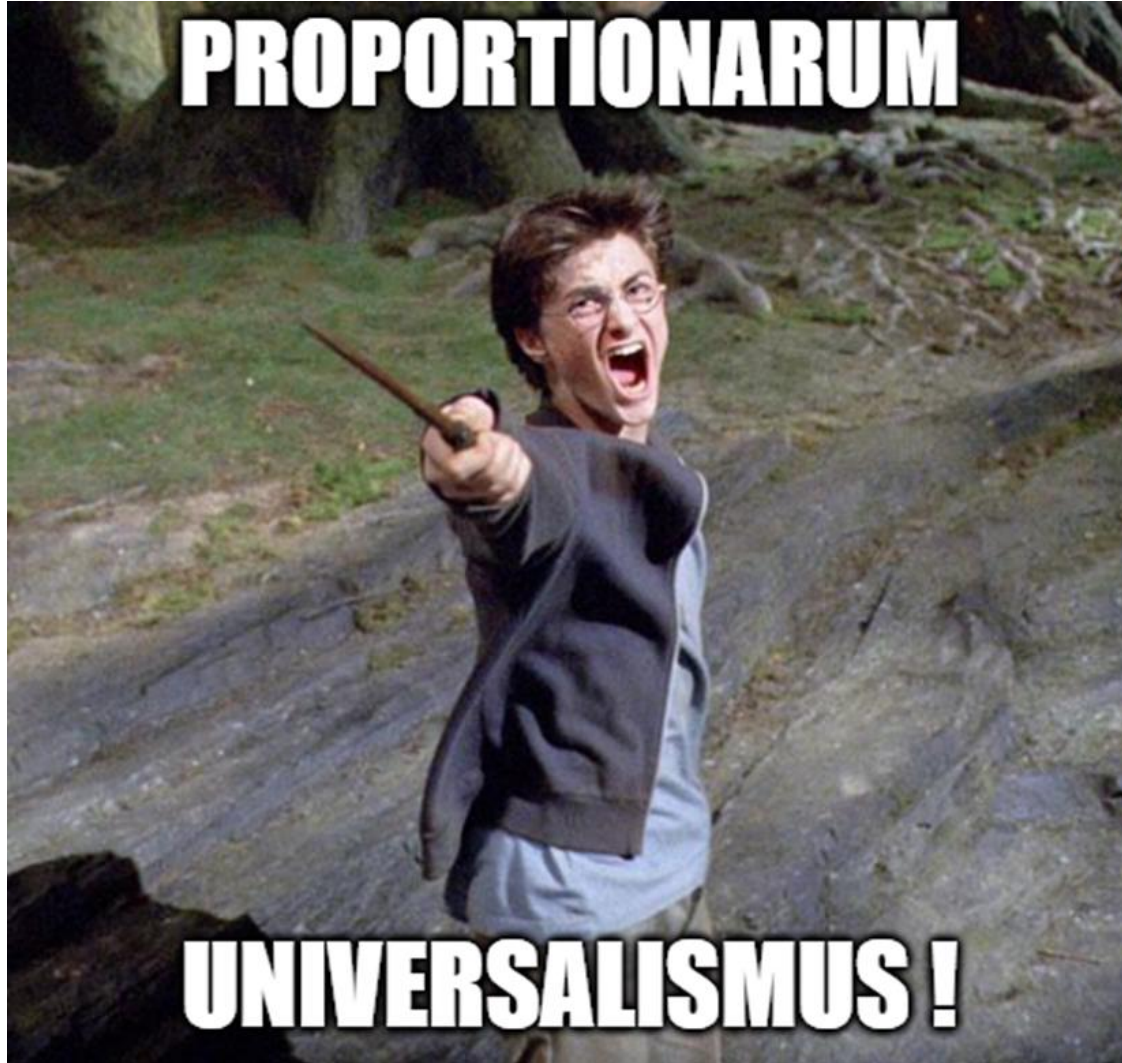


advies



VLAAMS INSTITUUT
**GEZOND
LEVEN**

PROPORTIONARUM



UNIVERSALISMUS !

SOCIAL DETERMINANTS OF HEALTH

The social determinants of health are the conditions in which we are born, we grow and age, and in which we live and work. The factors below impact on our health and wellbeing.



Childhood experiences



Housing



Education



Social support



Family income



Employment



Our communities



Access to health services

Source: NHS Health Scotland

**TRIPLE-WIN
HEALTH
EQUITY
ENVIRONMENT**

A triple-win
mindset
for innovation

Anchor
initiatives to
international/
national/local
priorities

Bring together
different sectors
around common
interests

Engage
people and
communities
of interest for
co-creation

Ensure
initiatives
are inclusive

Secure funding
over the
longer term

Integrate ways
of evaluating
initiatives

Create positive
feedback loops
to regenerate
action

Embed
the triple-win
from an early
age



INHERIT

**Dank voor uw volgehouden
aandacht!**

gezondleven.be

Olaf Moens

olaf.moens@gezondleven.be

02 422 49 43

VLAAMS INSTITUUT
**GEZOND
LEVEN**