

**Besluit van de administrateur-generaal houdende goedkeuring van de toegankelijkheidsregeling voor het Hasseltbos, gelegen op het grondgebied van de stad Geraardsbergen**

DE ADMINISTRATEUR-GENERAAL VAN HET AGENTSCHAP VOOR NATUUR EN BOS,

Gelet op het Bosdecreet van 13 juni 1990, artikel 10, gewijzigd bij het decreet van 7 december 2007, artikel 12, gewijzigd bij het decreet van 12 december 2008 en artikel 14, gewijzigd bij de decreten van 12 december 2008 en 30 april 2009;

Gelet op het besluit van de Vlaamse Regering van 5 december 2008 betreffende de toegankelijkheid van de bossen en de natuurreservaten, gewijzigd bij Besluit van de Vlaamse Regering van 3 juli 2009;

Gelet op het ministerieel besluit van 13 november 2006 tot regeling van specifieke en aanvullende delegatie van beslissingsbevoegdheden aan het hoofd van het intern verzelfstandigd agentschap voor Natuur en Bos, art 9, 14<sup>o</sup>, toegevoegd bij ministerieel besluit van 30 november 2009;

Gelet op het gemotiveerde en gunstige advies van het college van burgemeester en schepenen van de stad Geraardsbergen, gegeven op 14 maart 2011;

Gelet op de consultatie van 4 april 2011 tot 2 mei 2011 tijdens dewelke geen opmerkingen of bezwaren werden geformuleerd;

BESLUIT:

**Art. 1. – Toepassingsgebied**

- 1.1. Deze regeling is van toepassing op het boscomplex Hasseltbos, gelegen op het grondgebied van de stad Geraardsbergen.
- 1.2. Zij regelt de toegankelijkheid voor bezoekers in het gebied afgebakend op de bijgaande kaart.
- 1.3. De regeling is niet van toepassing op activiteiten door bevoegde personen in het kader van het toezicht of het beheer van het gebied.
- 1.4. Zij is niet van toepassing op risicovolle activiteiten, bedoeld in artikel 2, § 3 van het Besluit van de Vlaamse Regering van 5 december 2008 betreffende de toegankelijkheid van de bossen en de natuurreservaten.

**Art. 2. – Toegankelijkheid in het algemeen**

- 2.1. De toegankelijkheid wordt geregeld door bijgaande kaart met legende, die integraal deel uitmaakt van deze regeling. De gebruiksmogelijkheden en

verbodsbepalingen zijn aangeduid met borden in het gebied en aan de ingangen ervan.

- 2.2. Het gebied is, onverminderd de wettelijke mogelijkheden van de beheerder of het Agentschap om het geheel of gedeeltelijk, voor alle of bepaalde categorieën bezoekers ontoegankelijk te stellen, gans het jaar door toegankelijk in de mate zoals in deze regeling bepaald.

### **Art. 3. – Gebruik**

- 3.1. De wegen die op de kaart als wandelweg zijn aangeduid, zijn uitsluitend toegankelijk voor voetgangers, en voor honden aan de leiband tenzij anders aangegeven.
- 3.2. De wegen die op de toegankelijkheidskaart als toegankelijk zijn aangeduid, zijn enkel toegankelijk voor de desbetreffende categorieën weggebruikers. Op wegen die voor verschillende gebruikersgroepen zijn bestemd, hebben voetgangers steeds voorrang op de andere gebruikers – tenzij anders aangegeven. Weggebruikers dienen dan ook overeenkomstig deze bepaling te handelen.
- 3.3. Alle gebruiksvormen met een sport- of wedstrijd karakter of georganiseerde manifestaties zijn niet toegestaan.

### **Art. 4. – Beschermingsvoorschriften**

- 4.1. Het is verboden andere bezoekers of de dieren te (ver)storen of schade toe te brengen aan de infrastructuur of de planten. Het is verboden bloemen, paddestoelen, vruchten of noten te plukken of mee te nemen. Het is tevens verboden om in het gebied storende dieren of planten uit te zetten of in te brengen. Het is verboden geschriften uit te hangen of te verspreiden, afvalstoffen achter te laten of voorwerpen in de poelen en bronbeken te werpen.
- 4.2. De bezoekers mogen geen blijvende sporen nalaten in het gebied. Zo moeten bij georganiseerde activiteiten onder meer wegmarkeringen die worden aangebracht, binnen de 24 uren na beëindiging van de betrokken activiteit worden verwijderd.

### **Art. 5. – Aansprakelijkheid bij ongevallen**

- 5.1. De schadelijder dient bij een ongeval onverwijld aangifte te doen bij het Agentschap, zodat het Agentschap gebeurlijk beroep zou kunnen doen op zijn polis Burgerlijke Aansprakelijkheid.
- 5.2. Het zich bevinden in of nabij bos of met bomen begroeide plaatsen bij krachtige wind, is op eigen risico, zodat het Agentschap niet kan worden aangesproken voor de vergoeding van de schade. Hetzelfde geldt in geval van een door deze regeling of andere wetgeving niet-toegelaten gebruik van het gebied.

### **Art. 6. – Onderrichtingen**

Toezichthouders zoals bedoeld in artikel 8.2. kunnen bezoekers omwille van de veiligheid, of met het oog op het bewaren van de rust, of de bescherming van de wilde flora en fauna, onderrichtingen geven. Personen moeten zich gedragen volgens deze onderrichtingen en kunnen zonedig, desnoods met behulp van de openbare macht, uit het gebied gezet worden.

## **Art. 7. – Afwijkingen**

De beheerder kan afwijkingen op de artikelen 2 en 3 van deze regeling toestaan, voor zover het geen risicovolle activiteiten betreft, bedoeld in artikel 2, § 3, van het Besluit van de Vlaamse Regering van 5 december 2008 betreffende de toegankelijkheid van de bossen en de natuurreservaten. Alle aanvragen tot afwijking moeten tenminste 30 dagen vooraf schriftelijk - al dan niet d.m.v. een elektronische drager - aan het Agentschap worden ingediend.

## **Art. 8 – Handhaving**

- 8.1. De handhaving van deze regeling gebeurt volgens de regels bepaald in titel XVI van het decreet van 5 april 1995 houdende algemene bepalingen inzake milieubeleid.
- 8.2. Met het toezicht op de naleving van deze regeling zijn belast: de personen die op grond van het decreet van 5 april 1995 houdende algemene bepalingen inzake milieubeleid en zijn uitvoeringsbesluiten belast zijn met het toezicht op de naleving van de natuurbehoudswet, het bosdecreet en het natuurdecreet

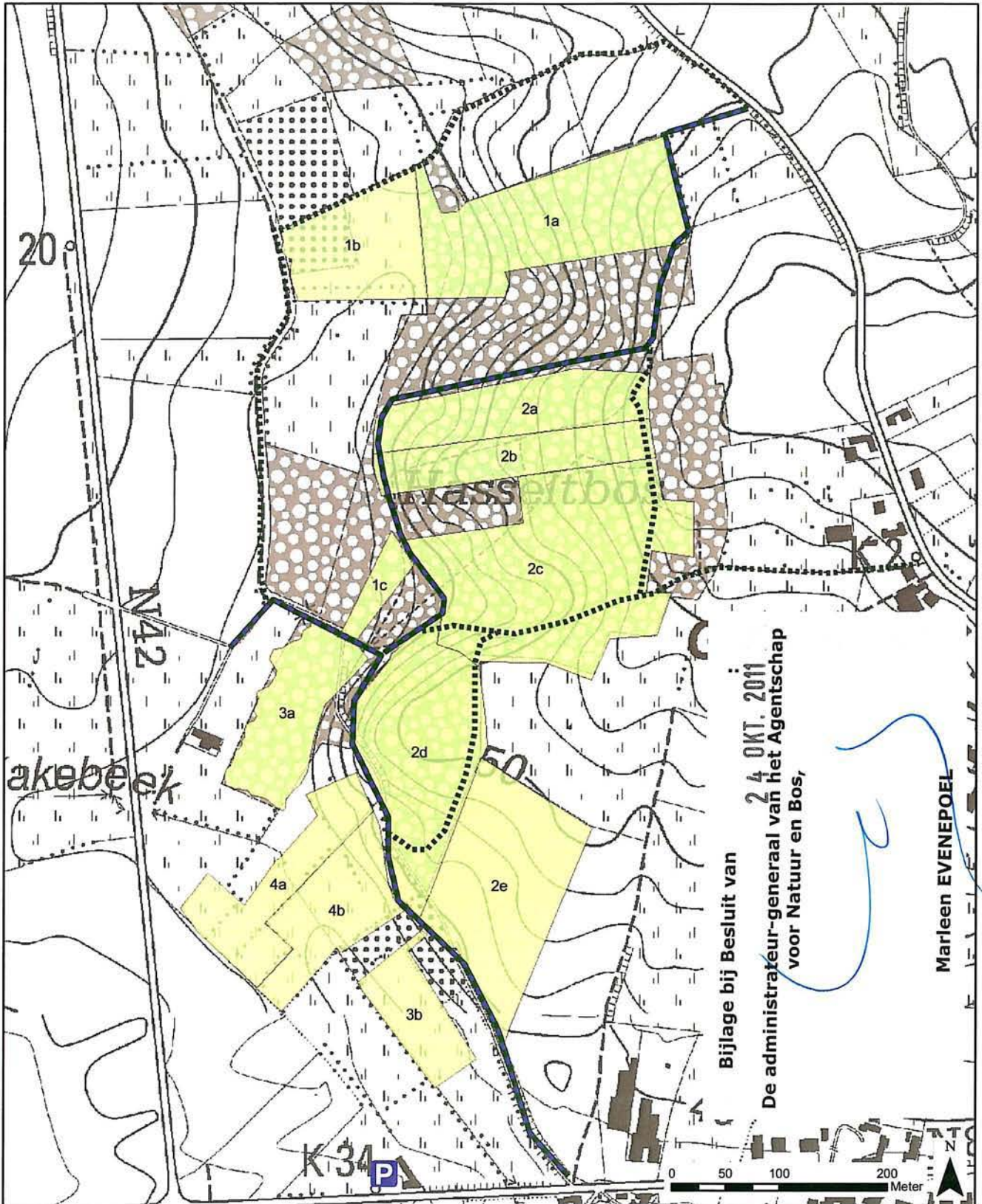
## **Art. 9 – Bekendmaking**

- 9.1. Deze regeling wordt bij uittreksel in het Belgisch Staatsblad bekendgemaakt.
- 9.2. De stad Geraardsbergen houdt deze regeling ter inzage van de bevolking

Brussel, 24 OKT. 2011

De administrateur-generaal van het Agentschap voor Natuur en Bos,

Marleen Evenepoel



**Legende:**

- ..... wandelweg (3,4 km)
- fietsweg en ruiterspad (1,5 km)
- Hasseltbos
- P parking

**Uitgebreid bosbeheerplan Hasseltbos**

kaart 4.2: Toegankelijkheidskaart Hasseltbos



Opdrachtgever: Agentschap voor Natuur en Bos  
Oost-Vlaanderen  
Datum : maart 2011

NGI, Topografische kaart, 2001

© Grontmij Vlaanderen nv Alle rechten voorbehouden