

Bijlage 2

PROJECTVOORSTEL

1. Wat heb ik?

Minimaal volgende informatie wordt bezorgd:

- a *De kadastrale gegevens van de percelen die bebost zullen worden*

gemeente	Afd	sectie	perceel	eigenaar	Oppervl (m ²)	geschatte waarde (euro)
Brugge						
Brugge						
Brugge						
Brugge						
Brugge						
Brugge						
				totaal		

Zie kaart op Bijlage 2.1.a en de kadastrale leggers

- b. *Geschat aankoopbedrag van de betreffende percelen en een raming van de bijkomende kosten zie schattingsverslagen in bijlage*
- c. *Een bodemattest (aan te vragen bij Openbare Afvalstoffenmaatschappij (OVAM), Stationsstraat 110, 2800 Mechelen (015/284.284). zie Bijlage 2.1.c*
- d. *Informatie m.b.t. voorkooprecht, en indien van toepassing een schriftelijke bevestiging dat de houder van het voorkooprecht afziet van het uitoefenen van dit recht niet van toepassing*
- e. *Voeg een kaart toe waarop de aan te kopen percelen zijn aangeduid (topografische kaart, stratenplan) zie bijlage 2 1.e.*
- f. *De eigendomsstructuur van het projectgebied en gegevens m.b.t. mogelijke verkoop, relevante informatie m b.t pacht en opzeg ervan en jacht. De gronden zijn in bezit van*

twee eigenaars namelijk [REDACTED] Ze werden vrij van gebruik en jachtrecht gekocht.

- g De **beheerovereenkomst(en)** dat (die) op het gebied van toepassing is (zijn) Er zijn geen beheerovereenkomsten van toepassing.

2. Wat heb ik gepland?

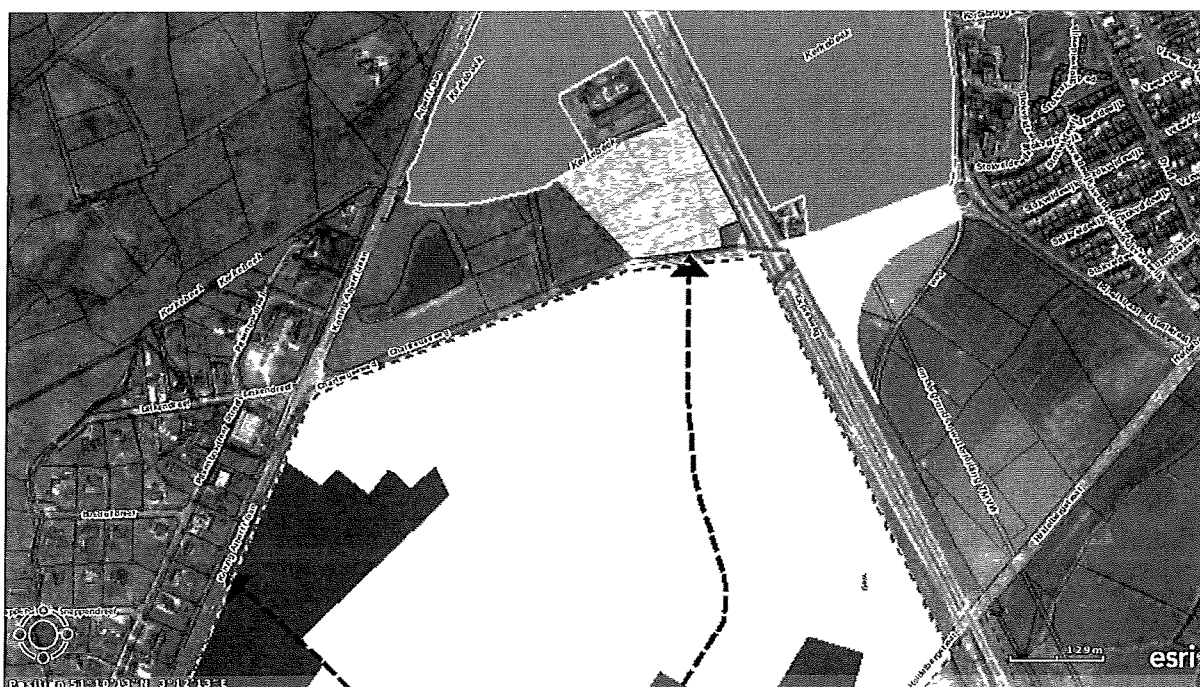
Minimaal volgende informatie wordt bezorgd:

- a Een plan waarbij voor de aan te kopen percelen de plaatsen waar inrichtingswerken voorzien worden zijn aangeduid en de effectief te bebossen zones Zie "kadasterpercelen op luchtfoto 2017 (bijlage 2 1 a) en het beplantingsplan (bijlage 2 2 a)
- b Een opgave van de **te subsidiëren oppervlakte** (te bebossen gedeelten, bospaden en open plekken in functie van natuurbehoud): **totaal bosproject 20614 m²**: 2790 m² open ruimte in bosverband en 17824 m² effectief bos
- c Voeg een **visie** toe over de inrichting en gebruik van het terrein
 - o Geef hierbij aan op welke manier het project bijdraagt tot de realisatie van een stadsrandbos, speelbos of een lokaal bosuitbreidingsinitiatief met ecologische (eventuele bijdrage tot de realisatie van de specifieke instandhoudingsdoelen per Natura 2000-gebied) en/of maatschappelijke/recreatieve en/of ruimtelijke meerwaarde versterkt Eventuele bijdrage van het project tot de realisatie van meer toegankelijk groen in de Vlaamse Rand rond Brussel of tot de bescherming van soorten via de door de minister vastgestelde soortenbeschermingsprogramma's

Het perceel van ca 3 ligt aansluitend met het provinciedomein Tillegembos (138 ha) en in natuurgebied volgens het Gewestplan Op 400 meter ligt het ANB domein Magdalengoed (16 ha) Het aan te kopen perceel ligt net buiten het gewestelijk RUP "afbakening regionaalstedelijk gebied Brugge" In dit plan is voorzien om het Tillegembos ecologisch en recreatief te verbinden met het ANB domein Magdalengoed Deze aankoop past volledig in de visie van dit gewestelijk rup Het perceel ligt langs [REDACTED] die op het provinciaal toeristisch fietsnetwerk van Westtoer ligt



Gewestplan (aan te kopen zone in het geel)



Gewestelijk rup (aan te kopen zone in het geel)

- o *Vermeld in de visie hoe bij de inrichting en bebossing rekening zal gehouden worden met de integratie in het landschap, het behoud of de versterking van de aanwezige natuurwaarden en de afstemming op de recreatiebehoeften van de omwonenden. Hierbij wordt concreet een omschrijving verwacht van de uitgangssituatie, de*

ruimtelijke context met minstens zes verschillende, genummerde foto's, minstens drie van de plaats waar de geplande bebossing zal worden uitgevoerd en minstens drie van de te bebossen grond zelf en de percelen, palend aan deze grond en de beoogde resultaten.. De geplande bebossing grenst aan een bestaand bos en oude eikendreef. De bestaande grachtstructuur en de poel worden behouden. Zowel de poel als de grachten zijn verland en worden terug uitgegraven zodat ze als biotoop kunnen dienen voor vinpootsalamander en andere amfibieën. Aan de rand wordt een inheemse struikengordel van 5 meter aangeplant. De graslanden en de openruimte tussen de twee bospercelen krijgen een ecologisch maai-beheer. De graslanden worden nu beheerd als bemeste weide maar bevatten nog soorten als duizendblad, jakobskruid en scherpe boterbloem. Door het ecologisch maai-beheer zullen ze nu kans krijgen om te bloeien en als voedsel te dienen voor insecten. Aanpalend de struikengordel zullen bloemrijke ruigtes gecreeerd worden. Het nieuwe bosperceel en de graslanden liggen langs het fietsnetwerk en vanop de fietsbrug over de expressweg kunnen de fietsers ze mooi bekijken. Rechtover de bosaanplant ligt er ook een hotel waardoor de gasten ook kunnen meegenieten van deze nieuwe brok natuur. In bijlage wordt een fotobijlage en de locaties van de foto's meegegeven.

- *Geef duidelijke info over de aanpak van de bebossing (welk type bos zal er aangelegd worden, soortenkeuze) en inrichting*

Bij de aanplant wordt gekozen voor een groepsgewijze aanplant. De groepen hebben een oppervlakte tussen de 1000 en de 2800 m².

Voor de soortenkeuze werd gebruik gemaakt van bobo-databank van het Inbo. Er werd gekozen voor boomsoorten die matig geschikt, geschikt en zeer geschikt zijn. Er wordt gestreefd naar de ontwikkeling van een zuur eikenbos (Qs). Als hoofdboomsoort wordt zomereik aangeplant. Rond de twee bospercelen wordt een struikengordel van 5 meter aangeplant met als hoofdsoort éénstijlige meidoorn gekozen. Er wordt aangeplant in driehoeksverband met een plantafstand van 1,5 m x 1,5m.

- *Beschrijf het toekomstig beheer en gebruik, verdere opvolging van beheer (wie is de huidige en toekomstige verantwoordelijke voor het beheer) en de opmaak van het beheerplan (voor meer info: zie 4.3).* Zowel de aanplant als het latere beheer wordt

uitgevoerd door de provinciale groendienst. Voor het aanpalende provinciedomein bestaat er reeds een goedgekeurd bosbeheerplan uit 2009 (BP/WV/06/002)

Het is een gemeenschappelijk beheerplan met ANB en de stad Brugge. Bij de geplande upgrade vanuit ANB om de bestaande bosbeheerplannen aan te passen naar natuurbeheerplannen wordt gevraagd deze nieuwe bosaanplant en de ander bosuitbreidingen sinds 2009 mee te nemen

- o *Beschrijf ook in de visie welke belanghebbenden (bewoners, bosgroep, verenigingen, scholen, provincie, gemeentes, ...) betrokken zijn bij het project.* Voor de aanplant wordt samen met Bos +, stad Brugge, de bosgroep Houtland en het Regionaal Landschap gekeken om de communicatie en een bosbeplantingsactie te organiseren

d. *Indien van toepassing kunnen de nodige vergunningen/adviezen/ontheffingen voor de geplande inrichtingswerken en bebossing worden toegevoegd bij de aanvraag.*

- *Veldwetboek: beslissing gemeente*
- *Natuurdecreet: natuurvergunning /pre- advies mbt VEN-ontheffing*
- *Toestemming in kader van Onroerend Erfgoed*

Meer info op.


http://www.natuurenbos.be/nl-BE/Natuurbeleid/Bos/Subsidies/Bebossen_landbouwgrond.aspx

De aanplant gebeurt op een bemeste weide (Hp). De aanplant gebeurt niet in een beschermd landschap. De bestemming is natuurgebied volgens het gewestplan zodat de bosaanplant geen probleem is. Langs de Kerkebeek en op de riolering in het midden van het perceel wordt niet aanplant om het onderhoud niet te hinderen.

Bij uitbetaling moeten de nodige vergunningen/adviezen/ontheffingen voor de geplande inrichtingswerken en bebossing in orde zijn en toegevoegd worden bij indiening van de schuldvordering. Zo niet kan de subsidie niet uitbetaald worden.

3. Hoe ga ik van de huidige situatie naar de nieuwe situatie?

Stel een stappenplan op met de timing van het project en de chronologische opeenvolging van de acties die je wenst uit te voeren binnen het project.

Midden april 2019: verlijden van de aktes met de twee 

Najaar 2019: uitgraven van de verlande grachten en poel

Winter 2019-2020: bosplantactie

