

## NATUURHERSTELWERKEN 2020 - 2023

In 2020 – 2023 gaan er verschillende natuurherstelwerken door in de Calievallei. Vooral in de 2<sup>de</sup> helft van 2022 staan er heel wat werken op stapel. Hierbij een overzicht van de recent uitgevoerde en geplande werkzaamheden:

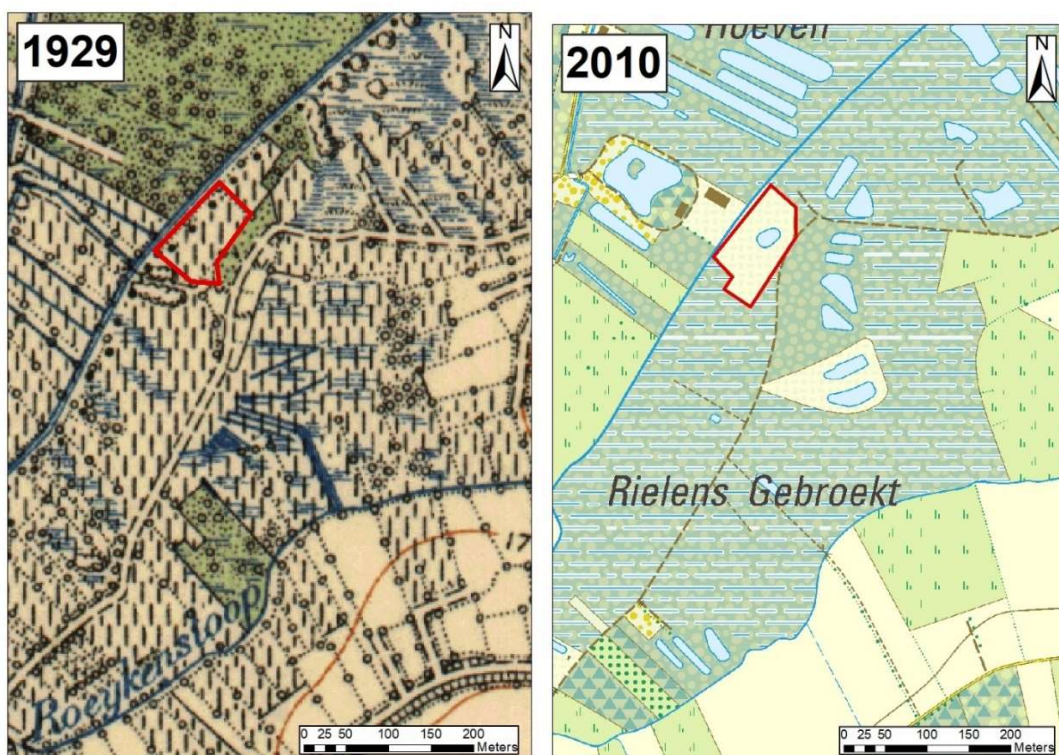
### ■ HERSTEL HISTORISCH, SOORTENRIJK HOOILAND

De Calievallei was eeuwenlang een groot, open gebied met hooilanden (beemden) omzoomd door houtkanten. Bossen waren erg schaars maar na de Tweede Wereldoorlog werden de beemden meer en meer verlaten. Door het wegvallen van het traditionele hooilandbeheer konden ze spontaan verbossen. Hierdoor ontstonden er op vele plaatsen prachtige moerasbossen. Centraal in het Rielensbroek bleef decennialang één hooiland bestaan tot ook dit hooiland omstreeks 2010 verlaten werd. Ondanks het achterstallige beheer groeien hier nu nog verschillende kenmerkende planten van niet bemeste hooilanden zoals tormentil, blauwe knoop, ruw walstro en gevlekte orchis. In het verleden is ook verfbrem van deze locatie gekend.

Het waardevolle hooilandrelict wordt hersteld door delen terug maaibaar te maken en het oorspronkelijk reliëf te herstellen. Een deel van het hooiland werd immers deels opgehoogd bij de aanleg van een kleine vijver in de 2<sup>de</sup> helft van vorige eeuw. De ophoging wordt terug afgegraven en de kleine vijver wordt gedempt.

De uiteindelijke doelstelling is het herstel van een soortenrijk hooiland met geleidelijke overgangen naar bloemrijke ruigte en moerasbos.

Status: grotendeels uitgevoerd (deel 2 in najaar 2022)



#### ▪ **AFBRAAK KOTERIJEN EN HERSTEL OORSPRONKELIJK RELIËF**

In het zuiden van Rielenbroek zijn verschillende verkrotte, niet-vergunde constructies zoals weekendhuisje, opberghokjes, schuilhok, omheiningen, ... en eveneens aangeplante exoten verwijderd. De oeverbeschoeiing van een kleine vijver werd verwijderd waarna het oorspronkelijke reliëf werd hersteld. Dikke inheemse bomen en struiken worden zo veel mogelijk gespaard.

Status: **uitgevoerd**

#### ▪ **ONTWIKKELING MOERASBOS NA DEMPEN VIJVERS**

In de 2<sup>de</sup> helft van vorige eeuw zijn tientallen visvijvers aangelegd in de Calievally. Vaak gebeurde dit zonder vergunning. Een aantal van deze visvijvers ligt tussen mooi ontwikkeld moerasbos (elzenbroek) en heeft een geringe actuele natuurwaarde (rechte oevers, oeverbeschoeiing, dicht gegroeid met exoten, ...). De minst waardevolle vijvers worden gedempt en kunnen nadien spontaan ontwikkelen tot moerasbos, een erg bijzonder en zeldzaam bostype in Vlaanderen. Het 'dempen' gebeurt met de dijken te verwijderen die bij de aanleg van de vijvers werden opgeworpen; het oorspronkelijke reliëf wordt m.a.w. hersteld.

Met deze werken neemt de oppervlakte moerasbos in Rielenbroek toe en ontstaan er zones met aaneengesloten broekbossen. Met deze maatregel neemt ook het waterbergend vermogen van de vallei toe.

Status: **deel uitgevoerd; deel gepland 2<sup>de</sup> helft 2022**

#### ▪ **INRICHTING OPEN MOERASSEN (VIJVERS, RUIGTEN, RIETLAND, ...)**

Op 5 plaatsen worden aan elkaar grenzende vijvers ingericht tot gevarieerde, open moeraslandschappen. Hierbij worden de dijken rond de vijvers grotendeels afgegraven en aangeschuind waardoor er zich rietlanden en natte ruigten kunnen ontwikkelen. Van deze werken zullen o.a. moeras- en watervogels sterk profiteren.

Status: **Gepland 2<sup>de</sup> helft 2022**

#### ▪ **AANLEG VLONDERPADEN EN VOGELKIJKHUTTEN OPEN MOERASSEN**

In de toekomst kan je nog meer genieten van de natuur in de Calievally dankzij de aanleg van enkele vlonderpaden, een vogelkijkhut en een uitkijktoren.

Status: **Gepland eind 2022 (begin 2023)**