

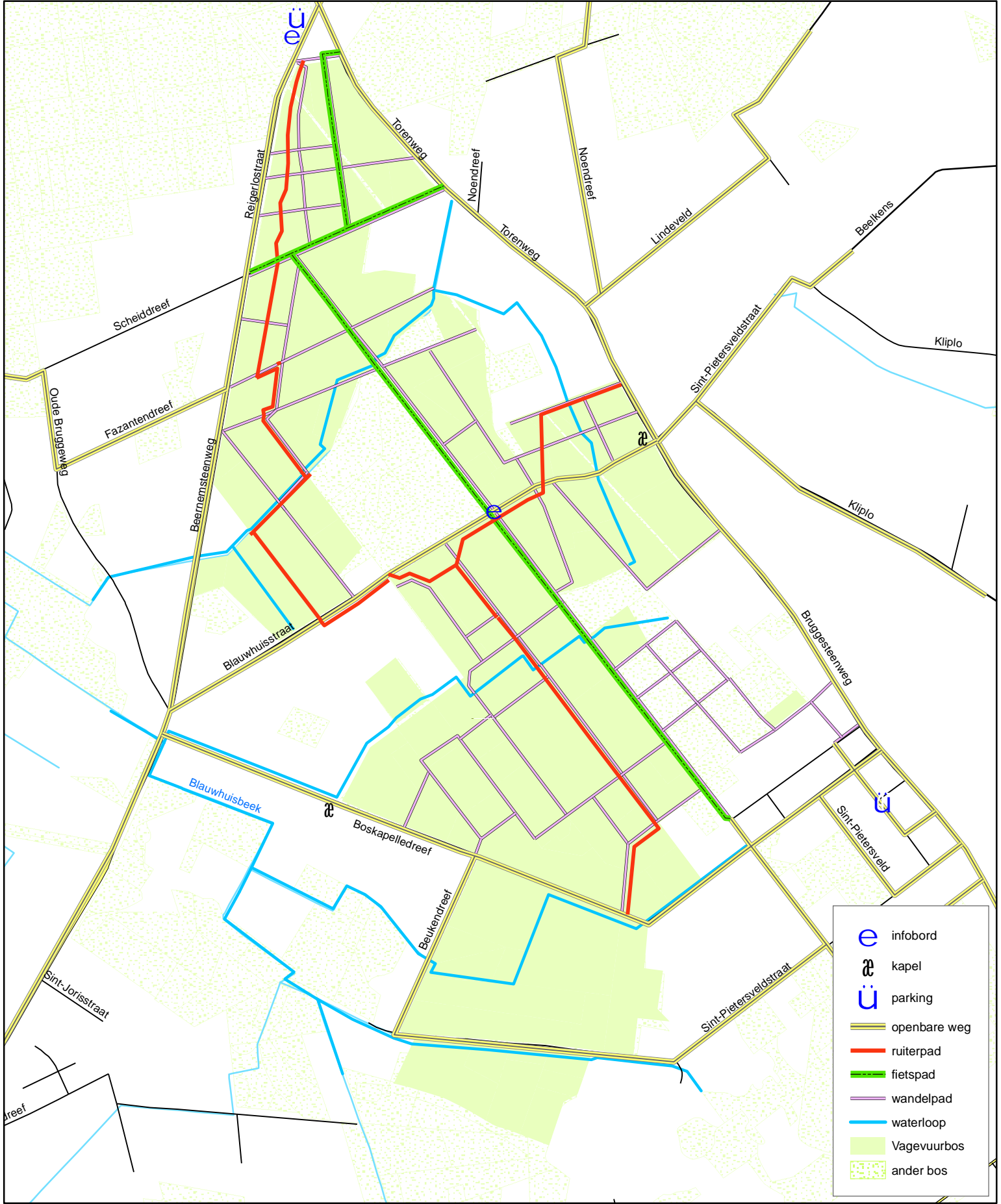
Bijlage 6 Toegankelijkheidsreglement

- Art. 1. Dit reglement is van toepassing in het domeinbos 'Vagevuurbossen' te Wingene en Beernem.
- Art. 2. Het reglement geeft aanvullingen of verduidelijkingen bij het Bosdecreet van 13 juni 1990 en het Besluit van de Vlaamse regering van 22 juli 1993 betreffende de toegankelijkheid en het occasioneel gebruik van de bossen. Dit betekent dat er nog andere regels dan deze vermeld in dit toegankelijkheidsreglement van toepassing zijn in dit domeinbos. De belangrijkste ervan worden op de infoborden duidelijk gemaakt.
- Art. 3. Het bos is toegankelijk van twee uur vóór de officiële zonsopgang tot twee uur na de officiële zonsondergang. Omwille van natuurbehoudsredenen, gevaar,... kan het Bosbeheer bepaalde wegen tijdelijk of permanent afsluiten voor het publiek.
De toegang tot het bos wordt ten stelligste ontraden bij storm. Betreden gebeurt dan op eigen risico.
- Art. 4. De toegankelijkheid van het bos wordt geregeld volgens de legende op bijgevoegde kaart, die integraal deel uitmaakt van dit toegankelijkheidsreglement.
Volgende wegen worden onderscheiden :
- Wandelpaden : enkel toegankelijk voor voetgangers
 - Fietspad : toegelaten voor fietsers
 - Ruiterspad : toegelaten voor de wandelruiterij
 - Openbare weg : weg voor alle verkeer
- Het is de ruiters verboden in galop of in draf te rijden.
Exploitatiewegen of paden die niet op de kaart weergegeven zijn, zijn niet toegankelijk.
- Art. 5. Er zijn geen vuilnisbakken voorzien in het bos. Iedere gebruiker is verplicht zijn afval terug uit het bos mee te nemen.
- Art. 6. Overige verbodsbepalingen :
- Het is verboden zich in of op wateroppervlaktes te begeven.
 - Het is verboden dieren te voederen.
 - Het is verboden drukwerk of andere geschriften uit te hangen of te verspreiden.
- Art. 7. De Woudmeester kan afwijkingen op bovenvermelde bepalingen toestaan.
Alle aanvragen tot machtiging dienen minstens veertien dagen van tevoren schriftelijk bij de Woudmeester toe te komen. De Woudmeester kan in zijn machtiging voorwaarden opleggen.
Bij ontbreken van enig antwoord wordt verondersteld de machtiging geweigerd te zijn.

Opgesteld en goedgekeurd te Brugge dd . 1 augustus 2007



Ir. Theo Vitse
Woudmeester



- e infobord
- a kapel
- ü parking
- openbare weg
- ruiterspad
- fietspad
- wandelpad
- waterloop
- Vagevurbos
- ander bos

