



Vlaanderen
is natuur



WELKOM IN HET KLUISBOS

AGENTSCHAP
NATUUR & BOS

Op de hoogste punten van de Kluisberg en de Muziekberg zijn nog een klein aantal tumuli of prehistorische begraafplaatsen bewaard gebleven. Ze hebben een belangrijke archeologische waarde en maken deel uit van ons cultureel erfgoed. Om de tumulus van de Kluisberg te beschermen, kan hij enkel onder begeleiding van de toeristische dienst van Kluisbergen worden bezocht.

De Toren

De Toren staat op Waals grondgebied, op het hoogste punt van het Kluisbos (141 meter). Hij is gebouwd uit baksteen en dateert uit de eerste helft van de 19de eeuw. De Toren deed wellicht dienst als uitkijktoren ten tijde van Napoleon. Daarnaast is hij al meer dan 100 jaar een toeristische attractie. Van hieruit kan je genieten van een schitterend panorama.



Welkom

Het Kluisbos is 300 hectare groot. Het grootste deel, ongeveer 200 hectare, ligt in Vlaanderen en wordt beheerd door Natuur en Bos samen met de gemeente Kluisbergen. Het overige deel ligt in Wallonië. Typisch aan het Kluisbos zijn de sterke hellingen en prachtige uitzichten vanaf de beboste heuvelrug. Het domein maakt deel uit van een netwerk van Europees beschermde natuur, het Natura 2000-netwerk. Dit zijn gebieden die op ecologisch vlak zeer waardevol en belangrijk zijn. De kwetsbare fauna en flora verdienen hier extra bescherming.

Duurzaam bosbeheer

De meeste bomen zijn aangeplant na de Eerste Wereldoorlog als antwoord op een grote kaalslag. Vooral beuk, maar ook andere soorten zoals eik, esdoorn, berk, tamme kastanjes, populieren, grove en zwarte den. Op veel plaatsen verhindert het dichte bladerdek elke vorm van ondergroei. Met een doordacht bosbeheerplan wil Natuur en Bos het eerder monotone karakter van het Kluisbos doorbreken. Gerichte omvorming creëert open plekken in het dikke, zonnerevende bladerdak en geven andere soorten de kans om zich te ontwikkelen. Via de geleiding van paden wordt gewerkt aan bosherstel.

In 2009 kreeg het Kluisbos een FSC-label. Dit is een internationaal keurmerk voor verantwoord bosbeheer. Dit houdt niet alleen rekening met het milieu, maar heeft ook een sociale dimensie en is economisch haalbaar.

Voorbehouden voor de natuur

Het openbaar deel van het bos wordt geleidelijk aan omgevormd tot een natuur(bos)reservaat. Omgewaaide bomen blijven liggen en vormen zo een schuilplek voor heel wat insecten. Die vormen op hun beurt een lekkernij voor de vele vogels in het bos zoals de glanskop, kuifmees, zwarte mees, goudhaantje, grauwe vliegenvanger en bosuil. Bronbeken en enkele poelen vormen een trekpleister voor vele dieren zoals de vuursalamander, onze grootste inheemse salamander met een uniek helgeel vlekkenpatroon.



De Liefdesbron: eeuwige liefde

Tijdens warme zomerdagen is de Liefdesbron, in de schaduw van het bos, een aangenaam en koel plekje om even te verpozen met je geliefde. De bron is één van de vele zones in het bos waar het grondwater, gefilterd door de zandlagen, op de onderliggende klei botst en zich dan een weg bovengronds zoekt. Het bewegende en heldere water maakt duidelijk dat de bron zelfs tijdens de warmste zomers nooit droogvalt. Eeuwige liefde...



knolparasol



Een aantrekkelijk recreatief en sportief aanbod

In het Kluisbos liggen twee speelzones. Verder kan je je uitleven op de bewegwijzerde knooppunten en GR-routes, mountainbikeroutes en ruiterspaden. De routes in Vlaanderen sluiten naadloos aan op de routes in Wallonië. Over de taalgrens lopen dwars door het bos ook 2 Waalse ruiterspaden. De vijf parkings 'Kastanhof', 'Oude Zandgroeve', 'Boswachtershuisje', 'Vierschaar' en 'Sport- en recreatieoord' bieden plaats aan wagens en bussen.



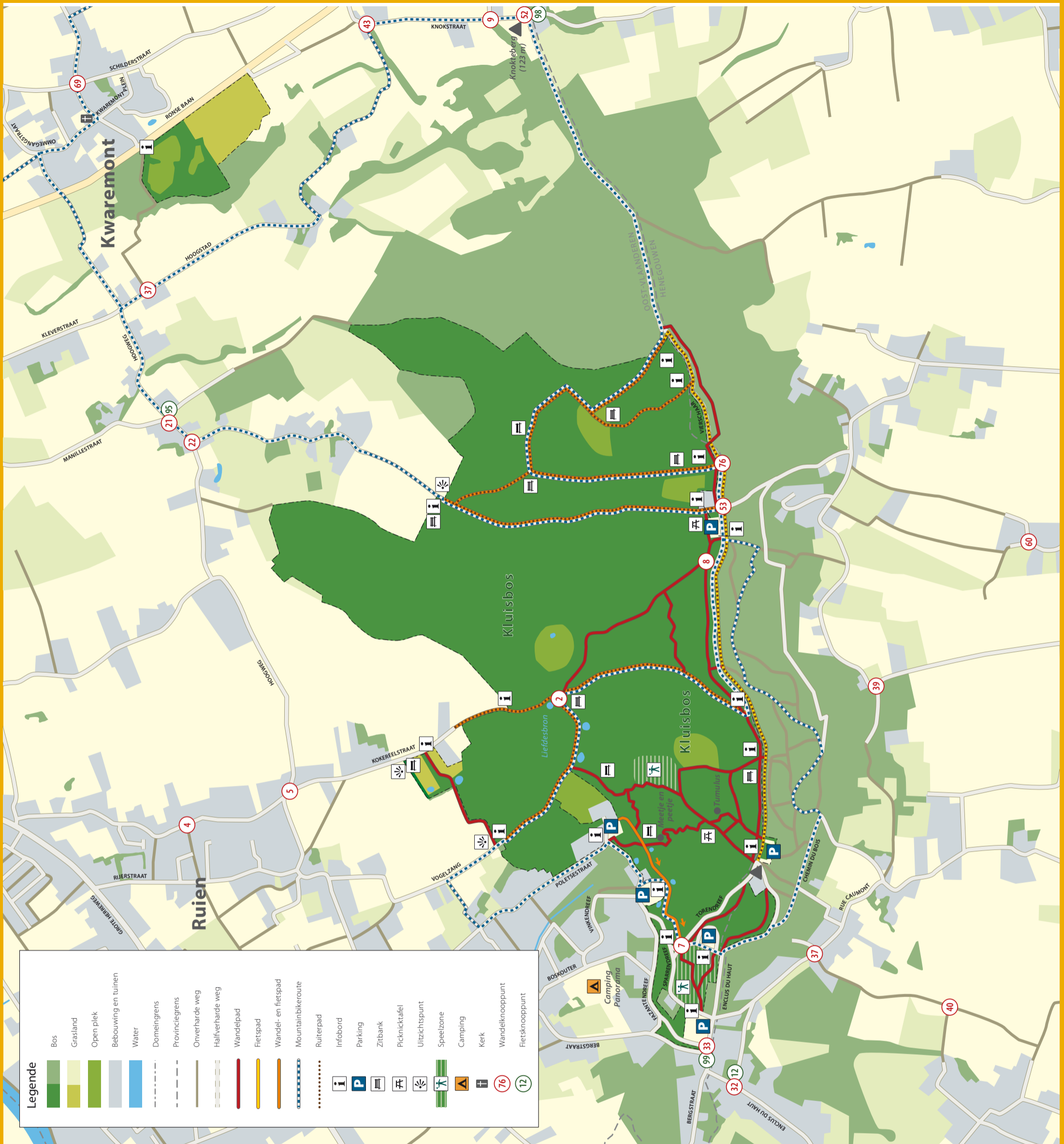
Vanuit de bronnen en kwelplekken ontstaan vaak snelstromende, zuurstofrijke en heldere bronbeekjes die in smalle ravijntjes langs de hellingen van het Kluisbos slingeren. In deze smalle valleien ontwikkelt zich een bijzondere bosgemeenschap, het essenbronbos. Kenmerkend voor dergelijke bosjes zijn elzen, essen en struiken zoals hazelaar, Gelderse roos en gewone vogelkers. In het voorjaar tref je er een rijke en mooie flora aan. Het snelstromende water wordt bevolkt door een grote diversiteit aan ongewervelde dieren: vlokreeftjes en gewone bronlibel komen hier voor. Beekbegeleidend bos is erg schaars geworden in Europa. Om die reden wordt het behoud en uitbreiding van dit type bos als een prioritaire maatregel beschouwd.

De Vierschaar

Hier werd ten tijde van Karel De Grote recht gesproken. Een Vierschaar was een plaats, afgezet door vier banken (scharen), waar rechtszittingen werden gehouden. Op de Vierschaar stonden vroeger vier beuken (oorspronkelijk linden) die de richting Berchem, Amougies, Orroir en Kwaremont aanwezen. Door bliksem, ziekte en oorlog zijn ze één voor één verdwenen. Nu is de Vierschaar een rustplaats in het bos, vlak op de taalgrens.



vuursalamander



BEREIKBAARHEID

Vanuit Oudenaarde neem je de N8 (Oudenaardebaan) en in Berchem-Kluisbergen volg je de N36 richting Ronse (Kerkstraat). Even verder sla je rechtsaf de Molenstraat in, richting Ruien – Escanaffles. Aan het rondpunt neem je richting Ruien (Grote Herreweg). Vanaf hier volg je de wegwijzers naar het Kluisbos. Er zijn vier goed bereikbare parkings nabij het bos. Er is ook nog een parking bij de Vierschaar. Die loopt via een doodlopende bosweg en is dus minder goed bereikbaar.



MEER INFORMATIE

Natuur en Bos (Vlaamse overheid)
E anb@vlaanderen.be
www.natuurenbos.be/kluisbos
#kluisbos

Gemeente Kluisbergen
 Parklaan 16, 9690 Kluisbergen
T 055 23 16 10 - **E** info@kluisbergen.be
www.kluisbergen.be

Regionaal Landschap Vlaamse Ardennen
 Veemarkt 27, 9600 Ronse
T 055 20 72 65 - **E** info@rlva.be
www.rlva.be

Foto's: cover - Simon Hoekx ; spelende kinderen - Griet Buyse ; Mountainbiker - Peter Malaise ; wind-worp - Xavier Coppens ; meisje in speelzone - Peter Van de Kerckhove ; knolparasol en vuursalamander - Ruben Walley ; spelende kinderen - Griet Buyse ; fietser - Peter Malaise ; dreef - Marc De Vos ; luchtfoto - Yves Adams

Uitgave: 2024
 V.U. Jeroen Denaeghel, Agentschap voor Natuur en Bos, Havenlaan 88 bus 75, 1000 Brussel