



Ree ©Reinhart Cromphout

**Ontdek in en rond het ongeveer 80 hectare grote Kravaalbos de boeiende en afwisselende natuur in een glooiend landschap. Vier wandellussen (geel, rood, groen en blauw) laten je het bos en het naburige landschap verkennen. Daarnaast zijn nog tal van andere wegen toegankelijk voor wandelaars. Honden kunnen aangelijnd mee op stap. Fietzers en ruiters kunnen langs de rand van het bos passeren. Omdat de natuur erg kwetsbaar is, is het belangrijk om op de paden te blijven. Bij regenweer zijn de paden erg drassig en moeilijk begaanbaar.**

### Gevarieerd landschap met kleine landschapselementen

In het Kravaalbos, op de grens van de zandleemstreek en de leemstreek, ontspringen tal van beekjes. Het bos ligt op het hoogste punt van de omgeving, op ruim 70 meter hoogte. Erg typerend voor het Kravaalbos en zijn omgeving is dat je er niet alleen droge en schrale bodems vindt, maar ook zones met een sterk reliëf, bronnen en natte zones waarin regenwater tijdelijk blijft staan.

Op verschillende plaatsen vind je nog rijen knotwilgen. Knotbomen, hagen, houtkanten en bomenrijen zijn erg belangrijk voor de steenuil en de zeldzame wespendif, maar ook voor tal van vleermuissoorten. In en rond het bos zijn er nog aardig wat mooie weilanden, omzoomd door kleine landschapselementen. Dat zorgt voor mooie vergezichten. Het Kravaalbos is beschermd als landschap.

### Waardevolle planten en dieren

In het Kravaalbos vind je een rijkdom aan bijzondere planten en dieren. In het voorjaar kleuren bosanemonen en wilde hyacinten het bos wit en paars. Meiklokje, dalkruid en slanke sleutelbloem komen ook nog voor. In de nattere gedeelten groeien speenkruid en dotterbloem.

Vogels als middelste bonte specht, zwarte specht en wespendif behoren tot de Europese topnatuur. Boomklever, buizerd en bosuil voelen zich hier thuis. 's Ochtends vroeg of bij valavond is een ontmoeting met een ree geen uitzondering. Met een beetje geluk spot je een rode eekhoorn. De zeldzame en beschermde vuursalamander zul je niet snel te zien krijgen, want die is pas 's nachts actief.

### Natuurherstel

Het Kravaalbos was tot de jaren zestig rijk aan dieren en planten, die typisch zijn voor lichtrijke bossen. Je had er ijle berken- en eikenbossen. Op open plekken, aan bosranden, in bermen en graslanden trof je droge heide, brem, bloemrijke, schrale en droge graslanden aan. Veel dieren zoals de kleine ijsvogelvlinder en de hazelworm hebben die bosranden nodig. De meeste van die lichtrijke vegetaties zijn sinds de Tweede Wereldoorlog dichtgegroeid. Door landschaps- en natuurherstel zal Natuur en Bos in samenwerking met private beseigenaars inspanningen leveren om de unieke biotopen in stand te houden.



Wandelaars in het Kravaalbos ©Jo De Coninck

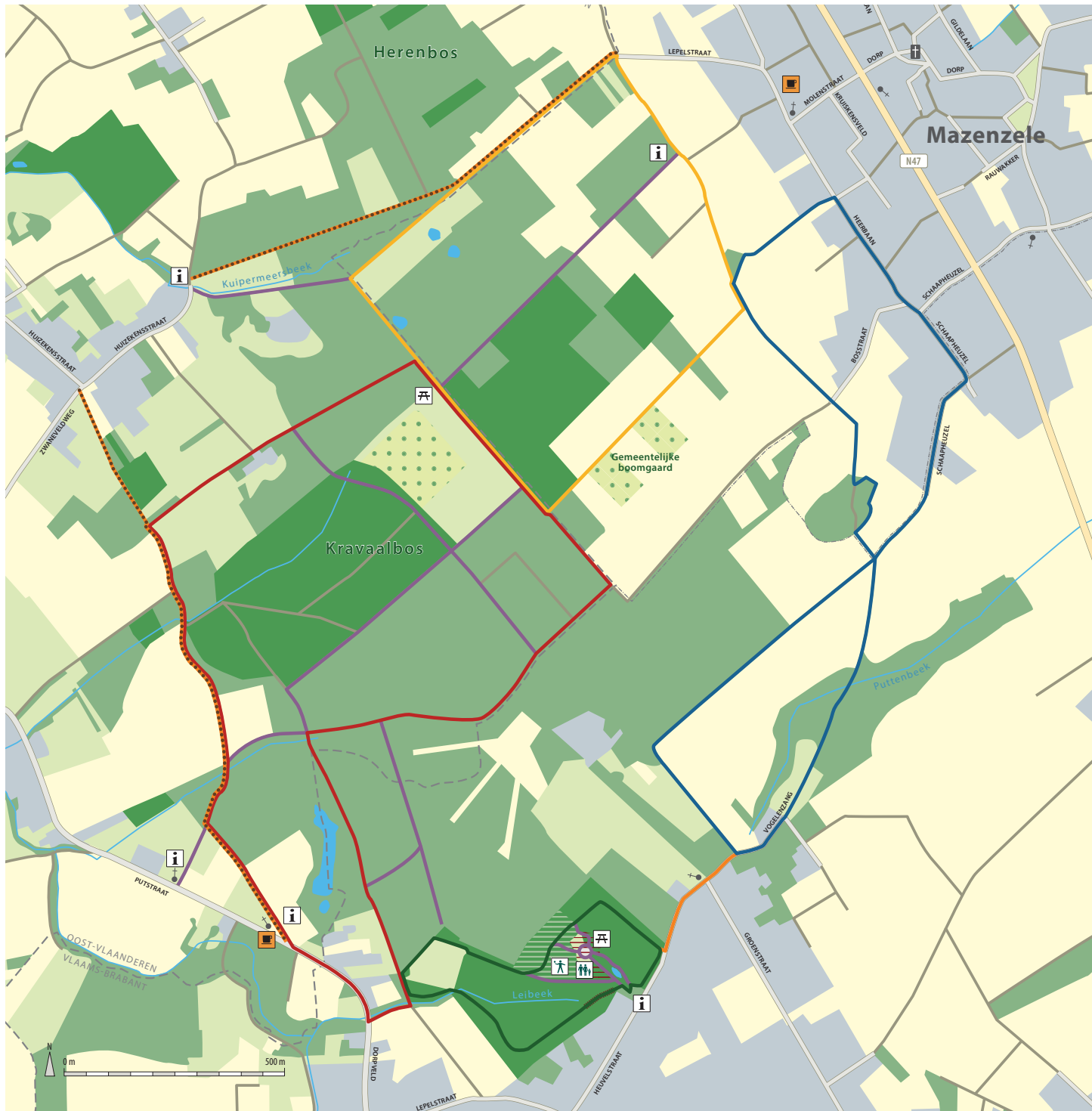


Vlaanderen  
is natuur

Ontdek het  
**KRAVAALBOS**

AGENTSCHAP  
NATUUR & BOS

natuurenbos.be



## Bereikbaarheid

### Met het openbaar vervoer

De bushalte Meldert Kravaalbos ligt vlak aan de ingang in de Putstraat in Meldert (Aalst).

### Met de auto

Parkeren is mogelijk in de Putstraat in Meldert, in het centrum van Meldert, Asse-ter-Heide, of in het centrum van Mazenzele.

## MEER INFORMATIE

Agentschap voor Natuur en Bos  
 anb@vlaanderen.be

[www.natuurenbos.be/kravaalbos](http://www.natuurenbos.be/kravaalbos) - #kravaalbos

## Legende

	Openbaar bos
	Privaat bos
	Grasland
	Boomgaard
	Bebouwing en tuinen
	Water
	Gemeentegrens
	Provinciegrens
	Onverharde weg
	Wandelpad
	Rode wandeling (4,2 km)
	Blauwe wandeling (3,8 km)
	Gele wandeling (3,2 km)
	Groene wandeling (1,5 km)
	Verbindingspad (+/- 300 m)
	Fiets- en ruiterspad
	Knuppelpad
	Infobord
	Picknickzone
	Parking (fietsen en auto's)
	Speelzone
	Vrij toegankelijke zone
	Horeca
	Kerk
	Kapel

Verantwoordelijke uitgever:  
 Jelle De Wilde,  
 Agentschap voor Natuur en Bos,  
 Havenlaan 88 bus 75, 1000 Brussel