



Vlaanderen
is natuur



Bienvenue au
JARDIN-MUSÉE

AGENTSCHAP
NATUUR & BOS



Un jardin de rang européen

Au dix-neuvième siècle, et jusqu'à la seconde guerre mondiale environ, notre pays était à l'avant-garde, au plan mondial, en matière d'horticulture et, en particulier, de culture de fruits.



Le Jardin-musée de Gaasbeek nous ramène à ce passé glorieux. Avec savoir-faire et passion, l'Agence de la Nature et des Forêts a aménagé, en collaboration avec l'Agence du Patrimoine immobilier, un jardin d'un niveau exceptionnel, à l'image des jardins de château du 19e siècle. Un bel exemple de patrimoine culturel vivant.



Le point de mire en est la collection unique d'arbres fruitiers palissés. On y trouve aussi des légumes et des fruits oubliés, tels que des nèfles, des coings, des topinambours... mais aussi des choses moins connues, telles que le crambe maritime, l'épinardfraise ou le chou de Jersey.

Le Jardin-Musée étant fragile, les chiens n'y sont pas admis.



Le jardin-musée de Gaasbeek occupe une superficie de 2 hectares. Il dispose d'un emplacement magnifique dans le domaine de Gaasbeek, avec une vue sur le château et une vue panoramique à plus de 10 km sur le Pajottenland (Pays des paillotes). Vous pourrez visiter dans les environs, le musée du château, le Parc de Gaasbeek, et le Parc de Groenberg avec ses collections uniques. Ils valent sans aucun doute le détour.

PLUS D'INFORMATIONS

Agentschap voor Natuur en Bos
anb@vlaanderen.be - www.natuurenbos.be

Photos: Eddy Vangroenderbeek, Jurgen Van der Cruijssen,
An Wouters, Bart Van Camp

Editeur responsable : Jeroen Denaeghel,
Herman Teirlinckgebouw, Havenlaan 88 (bus 75), 1000 Brussel.
(août 2023)



Informations et réservations :

Pour les heures d'ouverture et les réservations, veuillez consulter le site.

Des visites guidées sont possible pour des groupes jusqu'à 20 personnes. La visite dure une heure et demi et coûte 60 € par guide + un ticket d'entrée par visiteur. Remplissez le formulaire sur le site pour demander un ou plusieurs guides.

www.natuurenbos.be/jardinmusee





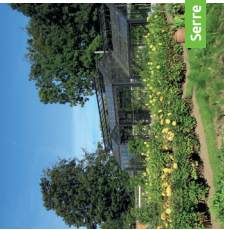
Verger à hautes tiges



Verger à basses tiges



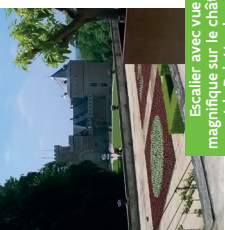
Lieu de conservation des fruits



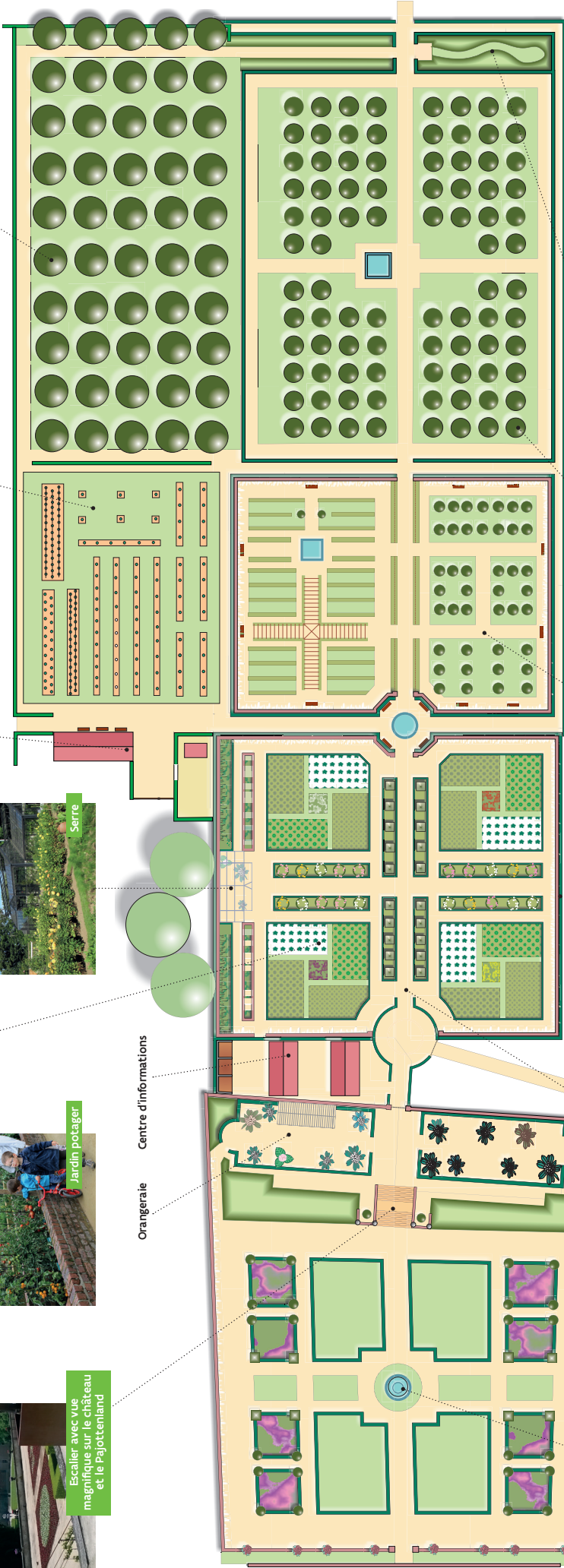
Serre



Jardin potager



Escalier avec vue magnifiqu sur le château et le pottentland

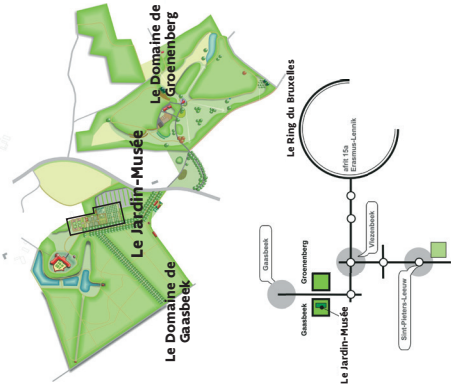


Orangerie Centre d'informations

Jardin ombragé

Itinéraire :

Le Jardin-musée se situe sur le domaine de Gaasbeek. Vous trouverez facilement le domaine en empruntant la sortie 15a du Ring de Bruxelles. Arrivé dans le centre de Vlezenbeek, continuez tout droit jusqu'au rond-point suivant. Prenez alors à droite. Ce chemin vous conduira entre les domaines de Gaasbeek et de Groenenberg. Vous trouverez sur la gauche plein de possibilités de stationnement. Le Jardin-musée est à proximité.



Verger de pruniers demi-tiges



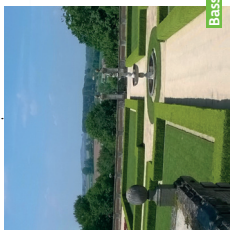
Jardin de petits fruits



Murs en briques refractaires



Allée principale



Bassin