



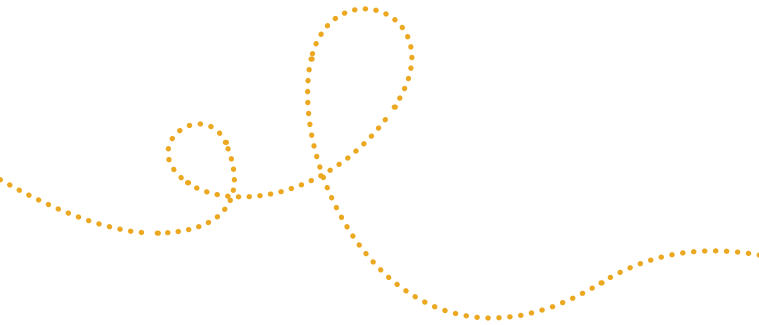
Vlaanderen
is natuur

Bezoek een
BIJzondere tuin
met **Tilia de Bij!**

AGENTSCHAP
NATUUR & BOS



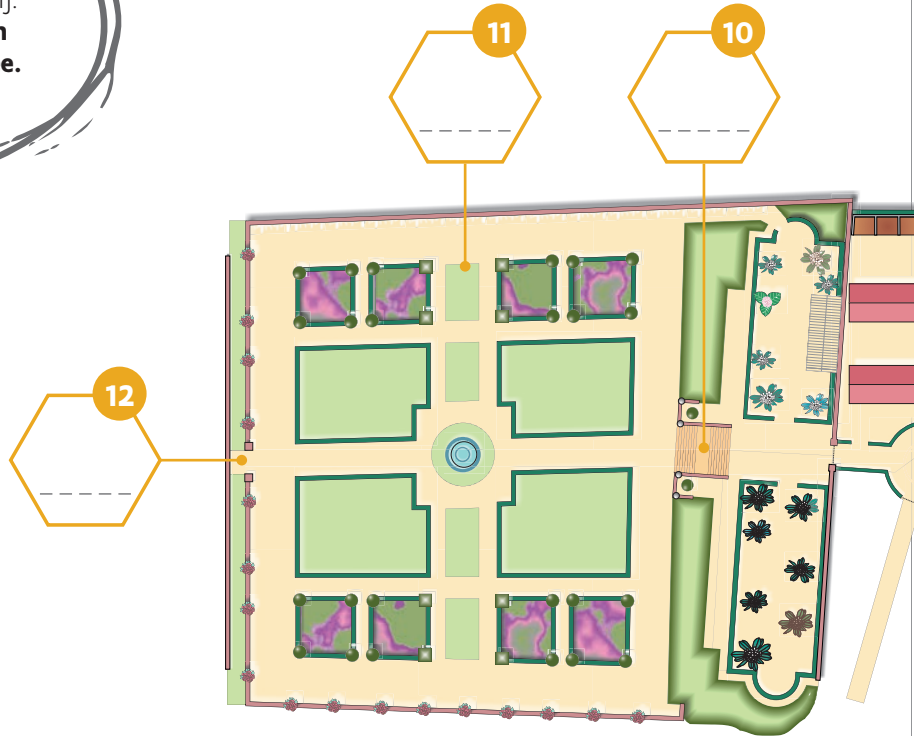
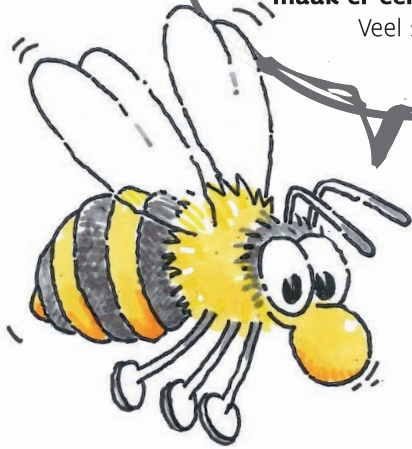
kasteel
van
gaasbeek



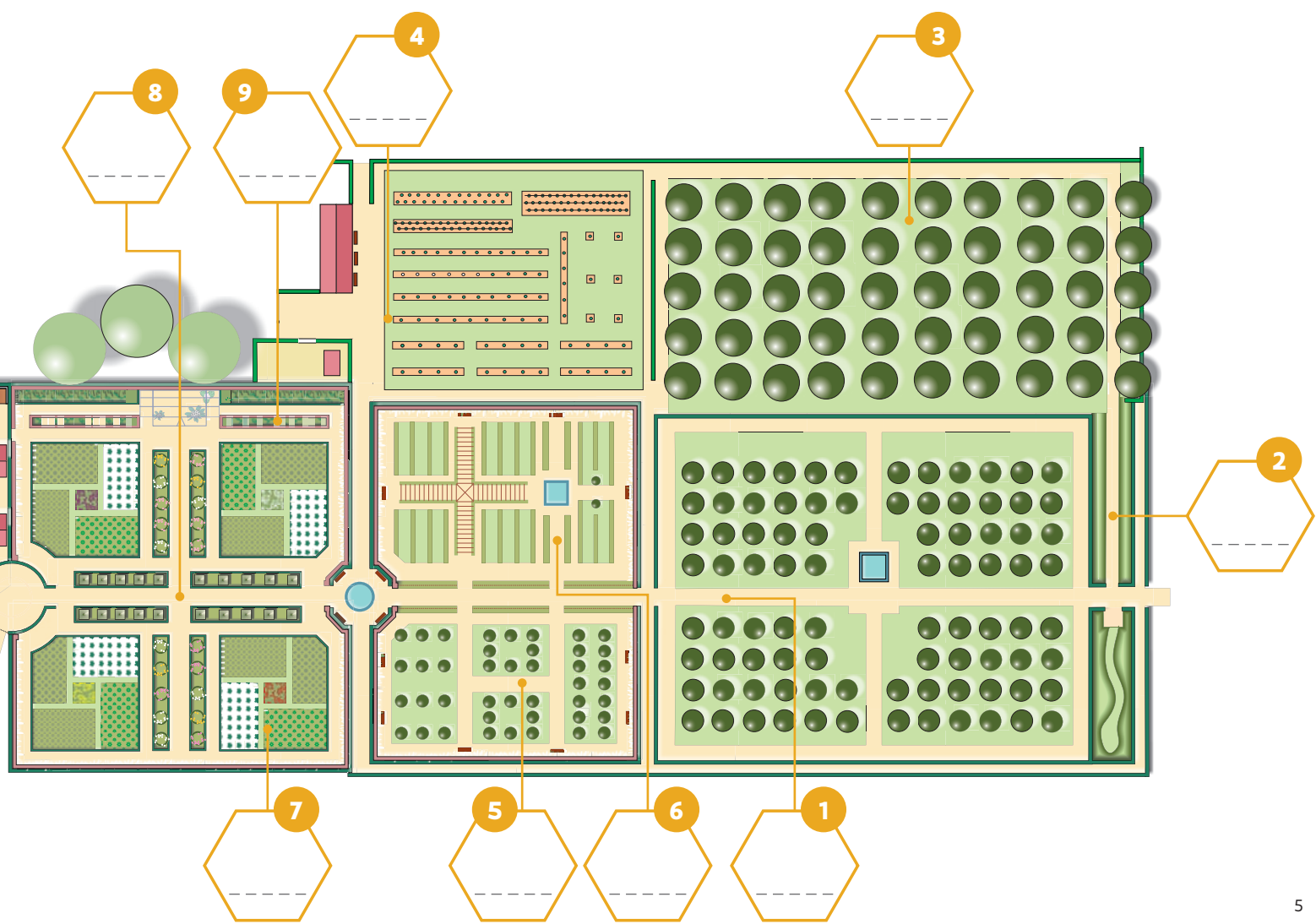


**Hallo, ik ben Tilia de Bij.
Ik hou van bloemen, groenten
en fruit. Die vind je overal
in deze tuin. Ik weet hier
alle leuke plekjes.
Kom jij ze mee ontdekken?**

Tijdens deze speurtocht
kom je mij **twaalf keer** tegen.
Soms heb ik een letter bij.
**Verzamel de letters en
maak er een woord mee.**
Veel succes!



Antwoord:





**TEL DE BOMEN
IN DE TUIN EN SCHRIJF
HET AANTAL OP:**

1 Prumentuin

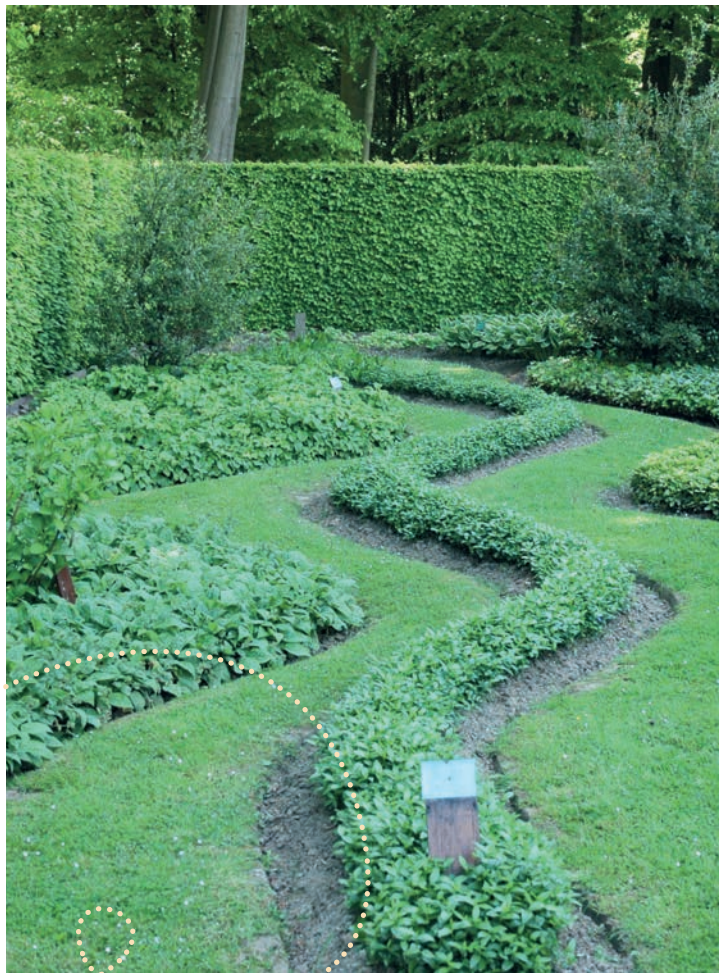
In deze boomgaard staan veel pruimenbomen. Aan die bomen groeien blauwe, gele en groene pruimen. Omdat de bomen vrij groot zijn, kunnen schapen, geitjes en kalfjes eronder lopen om gras te eten. Het is ook makkelijk om het fruit te plukken.

2 Schaduwtuin

Je loopt nu door de schaduwtuin. De planten die hier groeien, hebben niet zoveel zon nodig. Ze bloeien ook in de schaduw van andere planten. Achter de schaduwtuin staan notenbomen. Aan die bomen groeien hazelnoten, okkernoten en nog andere noten.



**WELKE NOTEN VIND JE VAAK
IN CHOCOPASTA?**



3 Hoogstamboomgaard

Wandel verder naar een tuin met hoge bomen. Hier groeien appel-, peren-, kersen-, krieken-, pruimen- en abrikozenbomen.



ZOEK EEN APPEL- EN EEN PERENBOOM EN VERGELIJK ZE. HOE KUN JE HET VERSCHIL ZIEN?

TIP: KIJK NAAR DE VORM VAN DE KRUIJN (DE TAKKEN BOVEN DE STAM WAAR DE VRUCHTEN GROEIEN)!

WELKE FIGUUR LIJKT OP EEN PERENBOOM?





WAT MAKEN DE BIJEN VAN DE NECTAR?

4

Laagstamboomgaard

In deze tuin hebben de bomen korte stammen. Er groeien vooral appels aan. Je vindt hier ook een paar bijenkasten. De bijen halen stuifmeel en nectar uit de bloemen. Een bijenkast (een 'bijenvolk') heeft per jaar 40 kilo stuifmeel nodig.





5 Fruittuin

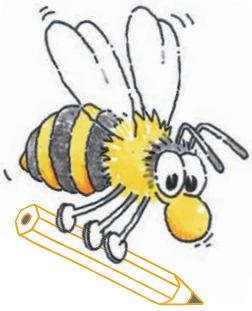
In de fruittuin groeien veel soorten fruit. Sommige soorten eten we vaak, andere zijn niet zo bekend. Heb jij al eens een mispel of een kweeper gegeten?

**ZOEK EEN BOOM OF STRUIK MET MISPELS,
MET RODE HAZELNOTEN, MET AMANDELEN
EN MET KWEEPEREN.**



6 Leibomen

In dit deel van de tuin laten we bomen in allerlei vormen tegen een muur of een draad groeien. We 'leiden' ze, daarom heten ze leibomen. Op die manier kunnen we op een kleine ruimte veel soorten fruit laten groeien. Het ziet er ook mooi uit.



**TEKEN EEN LEIFRUITBOOM
MET EEN MOOIE VORM!**



7

Groentetuin

De groenten die je hier ziet zijn heel speciaal. Je moet ze niet elke lente opnieuw zaaien, zoals sla of wortelen. Deze groenten bevriezen niet in de winter en groeien elk jaar terug. Da's handig! Je vindt hier onder meer zEEKOOL, kardoën, aardpeer, mierikswortel en hop. Mierikswortel is heel pikant. De bloemetjes van hop worden gebruikt om bier van te maken.

OVER KARDOEN EN ZEEKOOL ZETTEN TUNIERS EEN BRUINE POT. OOK BIJ SELDER, ANDIJVIE EN RABARBER DOEN WE DIT. WAT IS DE NAAM VAN ZO'N POT, EN WAARVOOR DIENT HIJ?

8

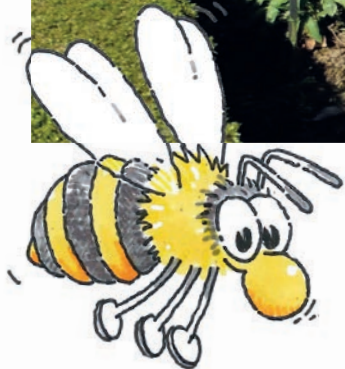
Groentetuin

We blijven nog even in de groentetuin. Wist je dat groenten ziek kunnen worden? Dat gebeurt als ze elk jaar in dezelfde grond groeien. Daarom planten we ze elke lente in een ander vak.

ZOEK HET VAK MET DE KOLEN-FAMILIE. ZET EEN KRUISJE OP JE PLANNETJE.

**TIP: LET OP DE VLINDERS!
KOOLWITJES ZIJN DOL OP KOLEN.**





**Help me de weg
naar mijn
bijenkorf te vinden!**

9

Kruidenhoek

Loop naar de overkant van de groentetuin, rechts naast de serre. Hier vind je een kruidenhoek. De kruiden groeien in aparte potten en in volle grond.

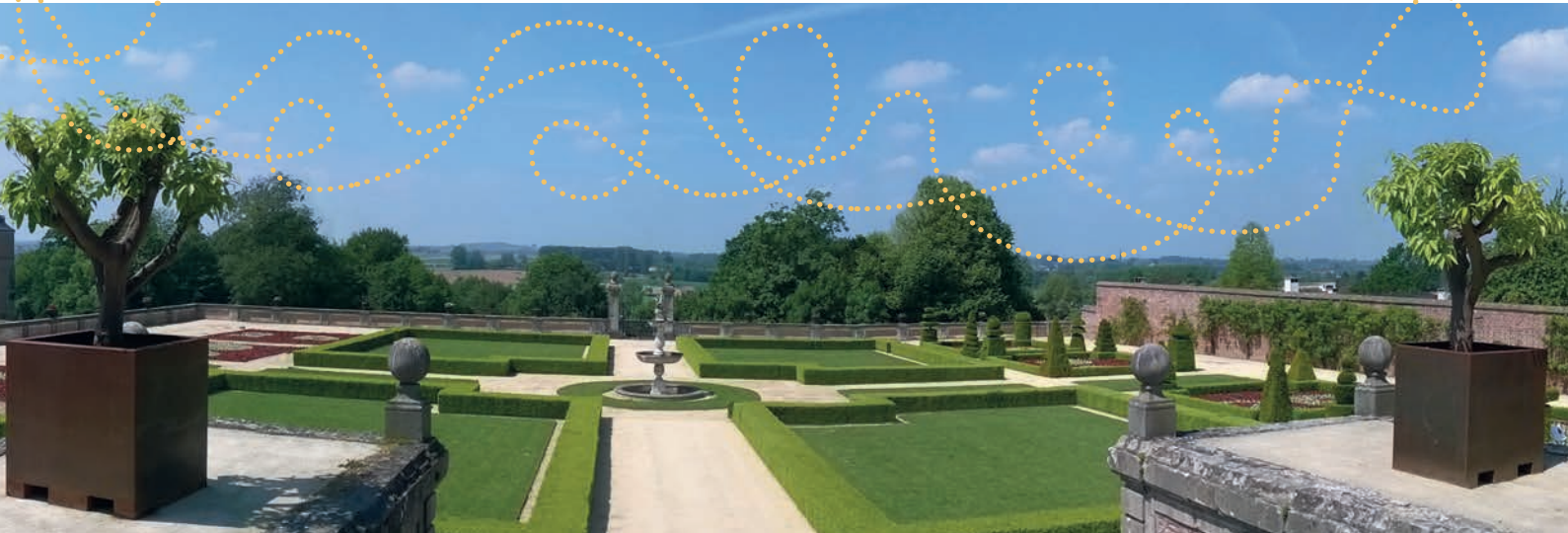
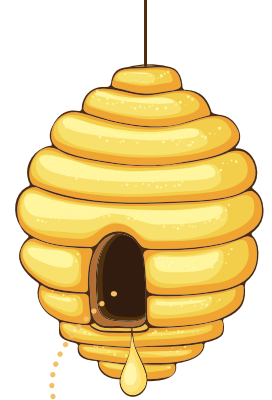
RUIK AAN DE BLAADJES VAN DE KRUIDEN IN DE POTTEN. WELK PLANTJE RUIKT NAAR CITROEN?

10 Siertuin

De laatste halte is de siertuin. Sta even stil op de trappen: hier heb je een mooi uitzicht op het kasteel en het Pajottenland.

VOOR DE TRAPPEN, ACHTER DE MOOIE TAXUSHAAG, ZIE JE PLANTEN IN GROTE POTTEN. DIT ZIJN 'ORANJERIE-PLANTEN' ZOALS APPELSIEN, CITROEN,...DEZE MOETEN IN DE WINTER BINNEN STAAN. WEET JIJ WAAROM?

- A. OM ZE TEGEN DIEREN TE BESCHERMEN.
- B. OMDAT ZE NIET TEGEN KOU KUNNEN.
- C. OMDAT DE KASTEELHEER GRAAG PLANTEN IN HET KASTEEL WIL.





Tel je mee?

- 11** **NAAST DE MUUR IN DE SIERTUIN STAAN FRUITBOMEN. HOEVEEL ABRIKOZENBOMEN TEL JE? EN HOEVEEL PERZIKBOMEN?**

TIP: KLIK NAAR DE VORM VAN DE BLAADJES! ABRIKOZENBLAADJES ZIJN ROND, DEZE VAN PERZIKEN LANG EN SMAL.

abrikozenbomen -----

perzikbomen -----

- 12** **OP DE MUUR IN DE SIERTUIN STAAN OUDE VAZEN MET GERANIUMS. HOEVEEL VAZEN TEL JE?**



**Alles gevonden?
Super, dat heb je
Bijzonder goed gedaan!**

**Alle oplossingen vind je
onder het afdakje
aan de ingang.**



MEER INFORMATIE

Agentschap voor Natuur en Bos
anb@vlaanderen.be – www.natuurenbos.be

Foto's: Eddy Vangroenderbeek, An Wouters, Hendrik Vandewinkel

Verantwoordelijke uitgever:

Marleen Evenepoel, Agentschap voor Natuur en Bos,
Herman Teirlinckgebouw, Havenlaan 88 (bus 75), 1000 Brussel.