



Vlaanderen
is natuur



De Museumtuin: een uniek levend museum

Het vakmanschap van onze Vlaamse hoveniers en fruittelers werd een eeuw geleden wereldwijd geroemd. De Museumtuin voert je terug naar deze glorieus tijd met een prachtig staaltje levend horticultureel erfgoed.



Kom genieten in de
MUSEUMTUIN

AGENTSCHAP
NATUUR & BOS



Zeldzame collecties

Ontdek de moestuinen met 'vergeten' fruit- en groentesoorten zoals mispels, kweeperen, aardbeispinazie en wandelstokkool. Onderweg kun je de oude fruitbewaarploaats bezoeken, de bijenkorf ontdekken en genieten van schitterende vergezichten.

Dé blikvanger van de Museumtuin is de unieke collectie fruitbomen in leivorm. Die kweekmethode met ingenieuze snoeivormen wint de jongste jaren weer aan populariteit. Even verpozen doe je in stijl in de ommuurde formele siertuin.



In de buurt

De Museumtuin is ongeveer twee hectare groot en biedt een prachtig uitzicht op het kasteel van Gaasbeek en het omliggende Pajottenland. Op het hoogste punt kan je het mooie Bruegellandschap overschouwen. Geniet je graag van een daguitstap, combineer de tuin dan met een bezoek aan het kasteel of wandel door het 17de-eeuwse Park van Gaasbeek. Hier kun je onthaasten tussen hoge beuken, rustige vijvers en historische gebouwen zoals de barokke Sint-Gertrudiskapel en de neogotische schuur.

Wie nog meer variatie zoekt, kan vlakbij terecht in het Park van Groenenberg, een Engels landschapspark van 45 hectare. Ook hier vind je unieke collecties die zeker een bezoekje waard zijn. Of wandel gewoon het dorp in: het pittoreske Gaasbeek staat op de lijst van mooiste dorpen van Vlaanderen. Het dorpsplein, met zijn statige bomen en historische schandpaal, is beschermd als dorpsgezicht.

Rondleidingen met gids

Rondleidingen met een gids kan voor groepen tot 20 personen. Een rondleiding duurt ongeveer anderhalf uur en kost 60 euro (+ toegangsticket per bezoeker). Reserveer de gids tijdig via het reservatieformulier op www.museumtingaasbeek.be

Elke zaterdag, zondag en op feestdagen worden gratis rondleidingen gegeven om 14 en 16 uur (oktober enkel om 14u). Deze rondleidingen zijn enkel voor individuele bezoekers en deelnemers dienen vooraf in bezit te zijn van een geldig toegangsticket. Afspraak aan de ingang van de Museumtuin.

MEER INFORMATIE

Agentschap voor Natuur en Bos

anb@vlaanderen.be - www.natuurenbos.be

Foto's: Eddy Vangroenderbeek, Jurgen Van der Cruijssen, An Wouters,

Bart Van Camp

Verantwoordelijke uitgever:

Jeroen Denaeghel, Herman Teirlinckgebouw,

Havenlaan 88 (bus 75), 1000 Brussel.

(augustus 2023)

Praktische info

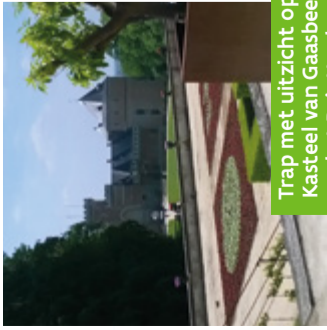
Wanneer: De Museumtuin opent de deuren van 1 mei tot 31 oktober. Je kunt er terecht van dinsdag tot zondag (maandag gesloten behalve op feestdagen) en van 10 tot 18 uur (oktober tot 17u).

Prijs: Tickets koop je in het onthaalpaviljoen aan de Kasteelstraat. Een combiticket geeft je toegang tot het kasteel, het park en de Museumtuin, maar je kan ook enkel de Museumtuin bezoeken. Check de website www.museumtingaasbeek.be voor de prijzen.

Honden zijn niet toegelaten in de Museumtuin. De meeste paden zijn geschikt voor rolstoelen en kinderwagens.

www.museumtingaasbeek.be





Trap met uitzicht op het Kasteel van Gaasbeek en het Pajottenland



Moestuin



Serre



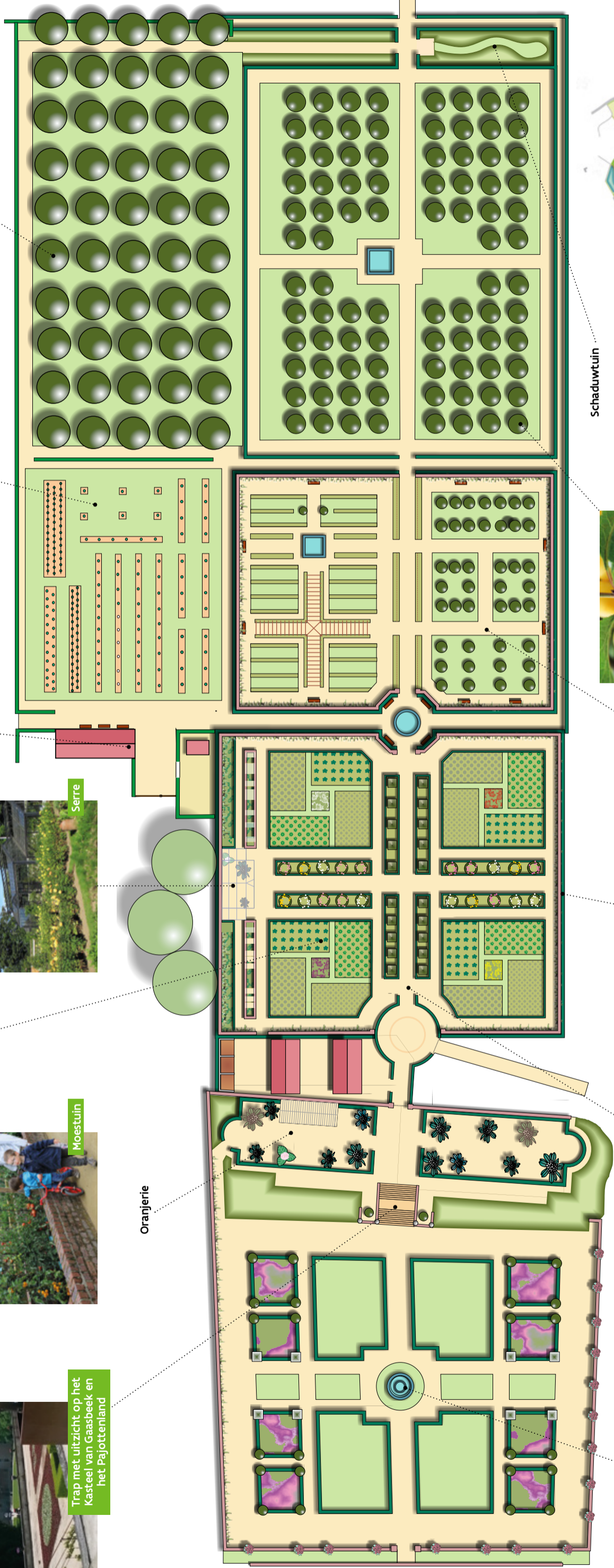
Fruitbewaarpplaats



Laagstamcollectie met leivormen vanaf 1950



Hoogstamboomgaard



Oranjerie



Halfstampruimenboomgaard



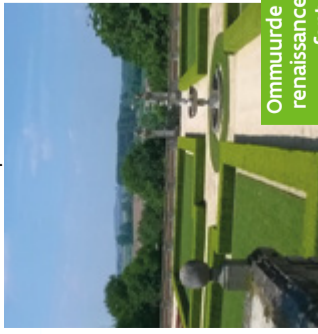
Kleinfruituin



Muren in veldovensteen



Meestergang



Ommuurde Italiaanse renaissancefontein met fontein

Schaduwtuin

Waar: Kasteelstraat 40, 1750 Gaasbeek. De Museumtuin ligt in het domein van Gaasbeek. Neem afrit 15a van de Brusselse Ring en rijd door het centrum van Vlezenbeek tot aan de rotonde. Sla dan rechtsaf: deze weg leidt je tussen het domein van Gaasbeek en het domein van Groenenberg. Parkeren kan vlak bij de Museumtuin.

Met de lijnbus: Vanuit Brussel-Zuid, lijn 142 (Gaasbeek-Leerbeek), halte Kasteel van Gaasbeek.

Met de metro: Vanuit Brussel, Lijn 5 tot eindhalte Erasmus, overstappen op lijnbus 142 (Gaasbeek-Leerbeek), halte Kasteel van Gaasbeek

