



Management durch Mähen

Eine breite französisch-belgische Partnerschaft, um das Naturerbe zu erhalten.

Von den Tausenden Hektar Naturlandschaft an den flämischen Küsten verschwand ein großer Teil durch Urbanisierung, Industrialisierung und Intensivierung der Landwirtschaft. Ab den siebziger Jahren wurde man sich der Bedeutung dieser Landschaft bewusst und setzten verschiedene Akteure auf beiden Seiten der Grenze Maßnahmen für den notwendigen Schutz und den Erhalt dieser Dünengebiete. Belgische und französische Partner haben im maritimen Flandern die Kräfte vereint, um diese Maßnahmen zu unterstützen, unter anderem die Agentur für Natur und Wald der flämischen Regierung, das Département du Nord und das Conservatoire du Littoral et des Rivages Lacustres.



Sumpf-Glanzkräut



Kreuzkröte



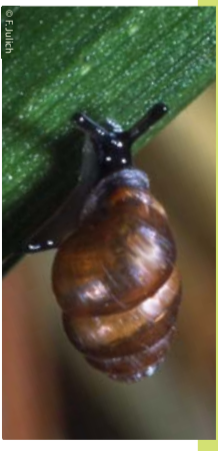
Management durch Beweidung mit Hochlandrindern



Schwarzkehlchen

Auf dem Weg zu einem europäischen grenz

berschreitenden Naturpark Die wichtigsten Akteure zum Erhalt der Naturlandschaft in Belgien und Frankreich verstärken ihre Zusammenarbeit, um: die für die Küste typischen Habitate wiederherzustellen; die Populationen der bemerkenswertesten und bedrohlichsten Arten zu verstärken; das Naturerbe durch Erwerb und Verwaltung von Küstendünen zu schützen; die Öffentlichkeit zu sensibilisieren.



Schmale Windschnecke

Die Maßnahmen zum Schutz der natürlichen Habitate und der Biotope der bedrohten Arten umfassen unter anderem die umfangreiche Entfernung wuchernder Sträucher und Gräser, die Einrichtung von Beweidungszone. Das Erhaltungsmanagement der Küstenhabitate umfasst das Mähen und Beweiden durch Weidtiere (Rinder, Ponys, Esel, Schafe usw.).



Nördlicher Kammolch



Seehund

www.life.flandre.be



Hallo, ich bin Flandre, das Schwarzkehlchen, Ihr Führer in den flämischen Küstendünen.

Von Dünkirchen bis Westende, eines der bemerkenswertesten Dünengebiete Europas

Nord

AGENTSCHAP NATUUR & BOS

Vlaanderen

Conservatoire du littoral

Conservatoire du littoral

NATURA 2000

Life



Agentur für Natur und Wald

www.natuurambos.be

Département du Nord

www.cg59.fr

Conservatoire du Littoral

www.conservatoire-du-littoral.fr



Ausgedehnte feuchte Dünentaler

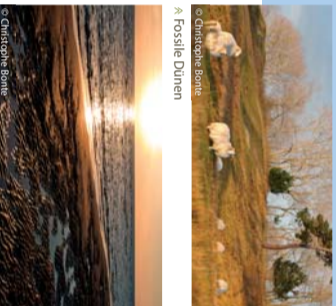


Bewaldete Dünen

Die flämischen Küstendünen sind ein sehr wichtiges Natur- und Landschaftsgebiet. Angesichts der ökologischen und landschaftlichen Bedeutung der Region wurden einige Schutzmaßnahmen getroffen. Dieses Dünengebiet wurde in das europäische „Natura 2000-Netzwerk“ aufgenommen, um sowohl die zahlreichen Vogelarten (europäische Vogelrichtlinie), die in den Dünen, am Strand, in den Watt und Zalswiesen Brutplätze und Nahrung finden, als auch die für die Atlantikküste spezifischen natürlichen Habitate (Habitatrichtlinie) zu schützen.



Weisse Dünen



Strand

Das Schwarzkehlchen ist ein Singvogel, der sein Nest in Sträuchern baut. Sein Futter, das größtenteils aus Insekten besteht, sucht er jedoch im Dünengrasland. Dieser Vogel hat deshalb eine Vorliebe für eine abwechslungsreiche Dünenlandschaft.



Dies ist ein sehr gefährdetes Gebiet, das leicht destabilisiert wird und sich ständig ändert. Die vorherrschenden Nordwestwinde haben die „flämischen“ Dünen gestatet: eine Parabel oder ein breites Hufeisen rund um feuchte Dünentaler



Waldedünen



Watt



Parabeldünen

Das Dünengebiet besteht jetzt aus vielen schönen, kleinen Naturinseln, die meistens von städtischer Bebauung umgeben sind. Verschiedene Faktoren haben zur Überwucherung der Dünen mit Sträuchern und hohen Gräsern geführt, wodurch die Biodiversität beeinträchtigt wird. Deshalb wurde von den französischen und belgischen Behörden mit Unterstützung der Europäischen Union ein groß angelegtes, grenzüberschreitendes Naturerhaltungsprojekt ins Leben gerufen, das LIFE+ Naturprojekt FLANDRE (Flemish And North-french Dunes Restoration). Das Gesamtbudget des Projekts beträgt 4.066.454 €, wovon die Hälfte von der EU mitfinanziert wird. Das Projekt wurde am 2. September 2013 gestartet und wird 5 Jahre dauern, bis zum 1. September 2018. LIFE steht für „Instrument Financier européen pour l'Environnement“.



Dünensträucher



Graue Dünen

Von Dünkirchen bis Westende, eines der bemerkenswertesten Dünengebiete Europas

